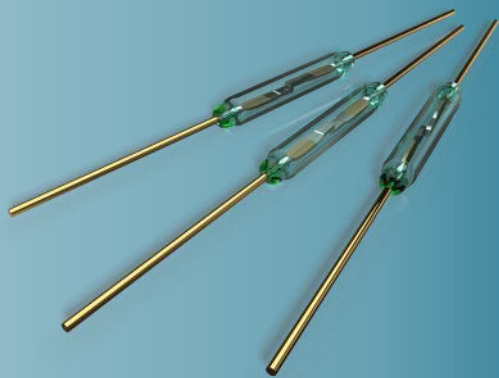


**КОНТАКТ  
МАГНИТОУПРАВЛЯЕМЫЙ  
ГЕРМЕТИЗИРОВАННЫЙ  
МКА-14103**

 **Ростех**

 **РОСЭЛ**



Для коммутации электрических цепей постоянного и переменного токов частотой до 10 кГц с активной нагрузкой

Тип контакта	нормально разомкнутый (А)
МДС срабатывания	8...40 А
Коммутируемая мощность	10 Вт, ВА
Коммутируемый ток	1 А
Пропускаемый ток	1.25 А
Коммутируемое напряжение	200 В



АО "РЯЗАНСКИЙ ЗАВОД МЕТАЛЛОКЕРАМИЧЕСКИХ ПРИБОРОВ"  
в составе АО «Росэлектроника» Госкорпорации «Ростех»

## ЭЛЕКТРИЧЕСКИЕ ПАРАМЕТРЫ

МДС отпускания, не менее  
Коэффициент возврата

Электрическая прочность  $U_{эф.}/U_{пост.}$ , не менее  
Сопротивление контактов, не более  
Время срабатывания, не более  
Время отпускания, не более  
Емкость, не более  
Сопротивление изоляции н.к.у., не менее  
Частота коммутации, не более  
Частота коммутируемого тока, не более  
Наработка в зависимости от режима

3 А  
0,35...0,9  
(МДС<15А) (МДС>15А)  
160/220 180/250 В  
0,1 Ом  
1 мс  
0,4 мс  
0,7 пФ  
10 ГОм  
100 Гц  
10 кГц  
(0,1...100)·10<sup>6</sup> сраб.

## МЕХАНИЧЕСКИЕ ПАРАМЕТРЫ

Синусоидальная вибрация, не более  
Верхняя резонансная частота  
Механический удар, не более  
Масса, не более

40 g  
4000 Гц  
150 g  
0,14 г

## УСЛОВИЯ ЭКСПЛУАТАЦИИ

Климатическое исполнение  
Повышенная влажность, не более  
Диапазон рабочих температур

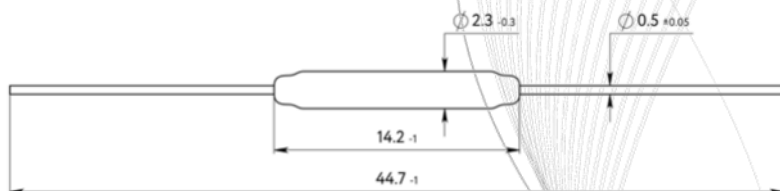
УХЛ2.1  
98%  
-60...155°С

## ПРИМЕР УСЛОВНОГО ОБОЗНАЧЕНИЯ

Геркон МКА-14103 СЯО.360.024 ТУ  
Допускается указывать диапазон МДС срабатывания  
Возможна поставка с более узким диапазоном

## ПАРАМЕТРЫ КАТУШКИ

Длина намотки 13<sup>+0,16</sup> мм  
Внутр. Ø намотки 8,1<sup>+0,09</sup> мм  
5000 витков проводом Ø0,063 мм



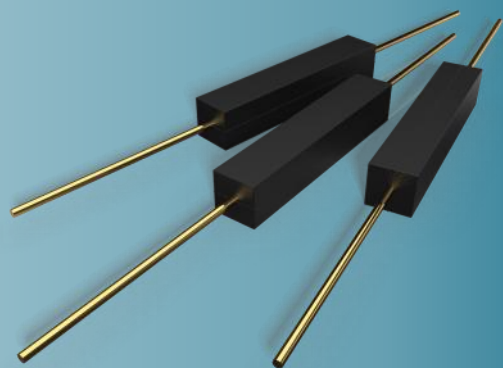
## УПАКОВКА

Герконы упаковываются в картонные коробки. В коробке 1 блистер. Количество, шт. - 750  
Герконы упаковываются в картонные коробки. В коробке 2 блистера. Количество, шт. - 1500

**КОНТАКТ  
МАГНИТОУПРАВЛЯЕМЫЙ  
ГЕРМЕТИЗИРОВАННЫЙ  
МКА-14103М**

 **Ростех**

 **РОСЭЛ**



Для коммутации электрических цепей постоянного и переменного токов частотой до 10 кГц с активной нагрузкой

Тип контакта	нормально разомкнутый (А)
МДС срабатывания	8...45 А
Коммутируемая мощность	10 Вт, ВА
Коммутируемый ток	1 А
Пропускаемый ток	1.25 А
Коммутируемое напряжение	200 В



АО "РЯЗАНСКИЙ ЗАВОД МЕТАЛЛОКЕРАМИЧЕСКИХ ПРИБОРОВ"  
в составе АО «Росэлектроника» Госкорпорации «Ростех»

## ЭЛЕКТРИЧЕСКИЕ ПАРАМЕТРЫ

МДС отпускания, не менее  
Коэффициент возврата

Электрическая прочность  $U_{эф.}/U_{пост.}$ , не менее  
Сопротивление контактов, не более  
Время срабатывания, не более  
Время отпускания, не более  
Емкость, не более  
Сопротивление изоляции н.к.у., не менее  
Частота коммутации, не более  
Частота коммутируемого тока, не более  
Наработка в зависимости от режима

3 А  
0,35...0,9  
(МДС<15А) (МДС>15А)  
160/220 180/250 В  
0,15 Ом  
1 мс  
0,4 мс  
0,7 пФ  
10 ГОм  
100 Гц  
10 кГц  
(0,1...100)·10<sup>6</sup> сраб.

## МЕХАНИЧЕСКИЕ ПАРАМЕТРЫ

Синусоидальная вибрация, не более  
Верхняя резонансная частота  
Механический удар, не более  
Масса, не более

40 g  
4000 Гц  
150 g  
0,25 g

## УСЛОВИЯ ЭКСПЛУАТАЦИИ

Климатическое исполнение  
Повышенная влажность, не более  
Диапазон рабочих температур

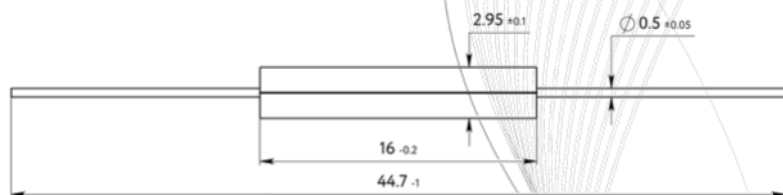
УХЛ2.1  
98%  
-60...155°С

## ПРИМЕР УСЛОВНОГО ОБОЗНАЧЕНИЯ

Геркон МКА-14103М С90.360.024 ТУ  
Допускается указывать диапазон МДС срабатывания  
Возможна поставка с более узким диапазоном

## ПАРАМЕТРЫ КАТУШКИ

Длина намотки 13<sup>+0,16</sup> мм  
Внутр. Ø намотки 8,1<sup>+0,09</sup> мм  
5000 витков проводом Ø0,063 мм



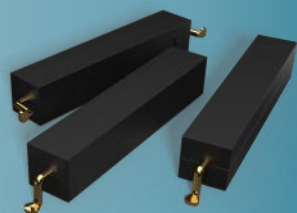
## УПАКОВКА

Герконы упаковываются в картонные коробки. В коробке 1 блистер. Количество, шт. - 250  
Герконы упаковываются в картонные коробки. В коробке 2 блистера. Количество, шт. - 500

**КОНТАКТ  
МАГНИТОУПРАВЛЯЕМЫЙ  
ГЕРМЕТИЗИРОВАННЫЙ  
МКА-14103MS**

 **Ростех**

 **РОСЭЛ**



Для коммутации электрических цепей постоянного и переменного токов частотой до 10 кГц с активной нагрузкой

Тип контакта	нормально разомкнутый (А)
МДС срабатывания	8...45 А
Коммутируемая мощность	10 Вт, ВА
Коммутируемый ток	1 А
Пропускаемый ток	1.25 А
Коммутируемое напряжение	200 В



АО "РЯЗАНСКИЙ ЗАВОД МЕТАЛЛОКЕРАМИЧЕСКИХ ПРИБОРОВ"  
в составе АО «Росэлектроника» Госкорпорации «Ростех»

## ЭЛЕКТРИЧЕСКИЕ ПАРАМЕТРЫ

МДС отпускания, не менее  
Коэффициент возврата

Электрическая прочность  $U_{эф.}/U_{пуст.}$ , не менее  
Сопротивление контактов, не более  
Время срабатывания, не более  
Время отпускания, не более  
Емкость, не более  
Сопротивление изоляции н.к.у., не менее  
Частота коммутации, не более  
Частота коммутируемого тока, не более  
Наработка в зависимости от режима

3 А  
0,35...0,9  
(МДС<15А) (МДС>15А)  
160/220 180/250 В  
0,15 Ом  
1 мс  
0,4 мс  
0,7 пФ  
10 ГОм  
100 Гц  
10 кГц  
(0,1...100)·10<sup>6</sup> сраб.

## МЕХАНИЧЕСКИЕ ПАРАМЕТРЫ

Синусоидальная вибрация, не более  
Верхняя резонансная частота  
Механический удар, не более  
Масса, не более

40 g  
4000 Гц  
150 g  
0,21 г

## УСЛОВИЯ ЭКСПЛУАТАЦИИ

Климатическое исполнение  
Повышенная влажность, не более  
Диапазон рабочих температур

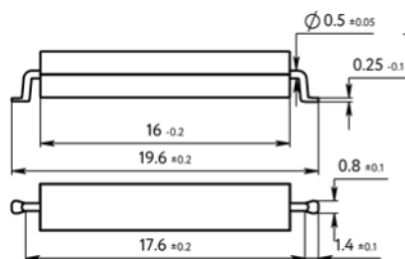
УХЛ2.1  
98%  
-60...155°С

## ПРИМЕР УСЛОВНОГО ОБОЗНАЧЕНИЯ

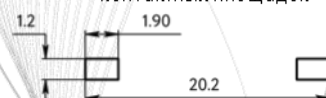
Геркон МКА-14103MS СЯ0.360.024 ТУ  
Допускается указывать диапазон МДС срабатывания  
Возможна поставка с более узким диапазоном

## ПАРАМЕТРЫ КАТУШКИ

Длина намотки 13<sup>+0,16</sup> мм  
Внутр. Ø намотки 8,1<sup>±0,09</sup> мм  
5000 витков проводом Ø0,063 мм



Рекомендуемое расположение контактных площадок



## УПАКОВКА

Герконы упаковываются в картонные коробки. В коробке 1 блистер. Количество, шт. - 500  
Герконы упаковываются в картонные коробки. В коробке 2 блистера. Количество, шт. - 1000  
Возможна упаковка в непрерывную ленту по МЭК 60286-3-2013.  
Лента поставляется в катушках. В катушке, шт. - 1700