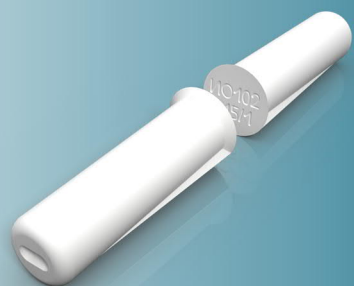


ИЗВЕЩАТЕЛЬ ОХРАННЫЙ
ТОЧЕЧНЫЙ МАГНИТОКОНТАКТНЫЙ

 Ростех

 РОСЭЛ

ИО 102-15/1



Формирует сигнал тревоги путем
размыкания контактов

Малогабаритный

Для скрытого монтажа в
неметаллические или
металлические немагнитные
элементы охраняемой
конструкции

Выводы расположены в торцевой
части датчика

Расстояние срабатывания	45 мм и более
Расстояние восстановления	10 мм и менее
Масса исполнительного блока	2.1 г
Масса задающего блока	2.1 г
Степень защиты оболочки	IP44

ЭЛЕКТРИЧЕСКИЕ ПАРАМЕТРЫ

Тип контакта геркона	Нормально разомкнутый
Коммутируемая мощность	10 Вт
Диапазон коммутируемого напряжения	0.05...72 В
Диапазон коммутируемого тока	0.1...250 мА
Сопротивление контактов замкнутые, не более разомкнутые, не менее	0.5 Ом 200 кОм
Максимальное число срабатываний	1 · 10 ⁶
Сопротивление изоляции между выводами датчика: в нормальных климатических условиях, не менее при относительной влажности 98% и 35°C, не менее	5 МОм 0.2 МОм

МЕХАНИЧЕСКИЕ ПАРАМЕТРЫ

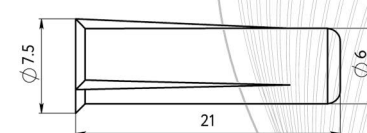
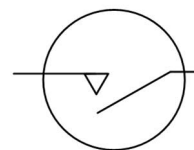
Допустимое относительное смещение блоков	2 мм
------------------------------------------	------

УСЛОВИЯ ЭКСПЛУАТАЦИИ

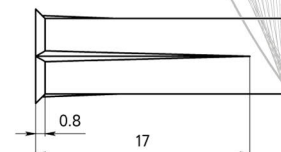
Повышенная относительная влажность воздуха при 35°C	98%
Синусоидальная вибрация (10 ... 200) Гц, не более	50 (5) м/с ² (g)
Диапазон рабочих температур	-50...50°C
Срок службы	8 лет
Средняя наработка до отказа, ч, не менее	200 000

ПРИМЕР УСЛОВНОГО ОБОЗНАЧЕНИЯ

Извещатель ИО 102-15/1 ПГС2.409.002 ТУ



www.rzmkp.com/
izdeliya-na-gerkonah



АО "РЯЗАНСКИЙ ЗАВОД МЕТАЛЛОКЕРАМИЧЕСКИХ ПРИБОРОВ"
в составе АО «Росэлектроника» Госкорпорации «Ростех»

Редакция от 02.05.2024

РФ, 390027, Рязанская обл., г. Рязань, ул. Новая, д.51 "в"
Заказ продукции: +7 4912-24-97-07, marketing@rmcip.ru www.rzmkp.com