

# ИЗВЕЩАТЕЛЬ ОХРАННЫЙ ТОЧЕЧНЫЙ МАГНИТОКОНТАКТНЫЙ

## ИО 102-2



Формирует сигнал тревоги путем размыкания контактов

Для поверхностного монтажа на плоские немагнитические или металлические немагнитные поверхности охраняемых конструкций

Выводы расположены в центральной части датчика

Расстояние срабатывания	45 мм и более
Расстояние восстановления	10 мм и менее
Масса исполнительного блока	7 г
Масса задающего блока	14 г
Степень защиты оболочки	IP44

### ЭЛЕКТРИЧЕСКИЕ ПАРАМЕТРЫ

Тип контакта геркона	Нормально разомкнутый
Коммутируемая мощность	10 Вт
Диапазон коммутируемого напряжения	0.05...72 В
Диапазон коммутируемого тока	0.1...250 мА
Сопротивление контактов замкнутые, не более	0.5 Ом
разомкнутые, не менее	200 кОм
Максимальное число срабатываний	1 · 10 <sup>6</sup>
Сопротивление изоляции между выводами датчика: в нормальных климатических условиях, не менее	5 МОм
при относительной влажности 98% и 35°C, не менее	0.2 МОм

### МЕХАНИЧЕСКИЕ ПАРАМЕТРЫ

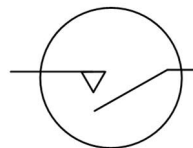
Допустимое относительное смещение блоков	3 мм
--	------

### УСЛОВИЯ ЭКСПЛУАТАЦИИ

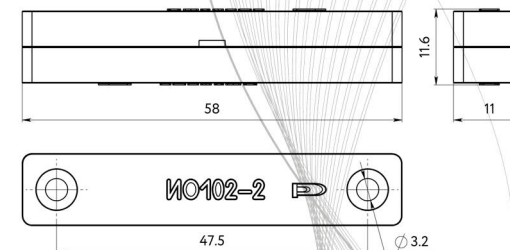
Повышенная относительная влажность воздуха при 35°C	98%
Синусоидальная вибрация (10 ... 200) Гц, не более	50 (5) м/с <sup>2</sup> (g)
Диапазон рабочих температур	-50...50°C
Срок службы	8 лет
Средняя наработка до отказа, ч, не менее	200 000

### ПРИМЕР УСЛОВНОГО ОБОЗНАЧЕНИЯ

Извещатель ИО 102-2 ПГС2.409.000 ТУ



[www.rzmkp.com/](http://www.rzmkp.com/)  
[izdeliya-na-gerkonah](http://izdeliya-na-gerkonah)



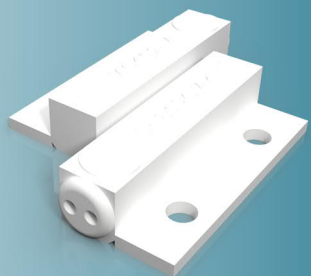
АО "РЯЗАНСКИЙ ЗАВОД МЕТАЛЛОКЕРАМИЧЕСКИХ ПРИБОРОВ"  
в составе АО «Росэлектроника» Госкорпорации «Ростех»

Редакция от 25.07.2023

РФ, 390027, Рязанская обл., г. Рязань, ул. Новая, д.51 "в"  
Заказ продукции: +7 4912-24-97-07, [marketing@rmcip.ru](mailto:marketing@rmcip.ru) [www.rzmkp.com](http://www.rzmkp.com)

# ИЗВЕЩАТЕЛЬ ОХРАННЫЙ ТОЧЕЧНЫЙ МАГНИТОКОНТАКТНЫЙ

## ИО 102-4



Формирует сигнал тревоги путем размыкания контактов

Для поверхностного монтажа на плоские немагнитные или металлические немагнитные поверхности охраняемых конструкций

Выводы расположены в торцевой части датчика

Расстояние срабатывания	45 мм и более
Расстояние восстановления	10 мм и менее
Масса исполнительного блока	3.5 г
Масса задающего блока	5.3 г
Степень защиты оболочки	IP44

### ЭЛЕКТРИЧЕСКИЕ ПАРАМЕТРЫ

Тип контакта геркона	Нормально разомкнутый
Коммутируемая мощность	10 Вт
Диапазон коммутируемого напряжения	0.05...72 В
Диапазон коммутируемого тока	0.1...250 мА
Сопротивление контактов замкнутые, не более	0.5 Ом
разомкнутые, не менее	200 кОм
Максимальное число срабатываний	1 · 10 <sup>6</sup>
Сопротивление изоляции между выводами датчика: в нормальных климатических условиях, не менее	5 МОм
при относительной влажности 98% и 35°C, не менее	0.2 МОм

### МЕХАНИЧЕСКИЕ ПАРАМЕТРЫ

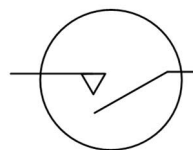
Допустимое относительное смещение блоков	3 мм
--	------

### УСЛОВИЯ ЭКСПЛУАТАЦИИ

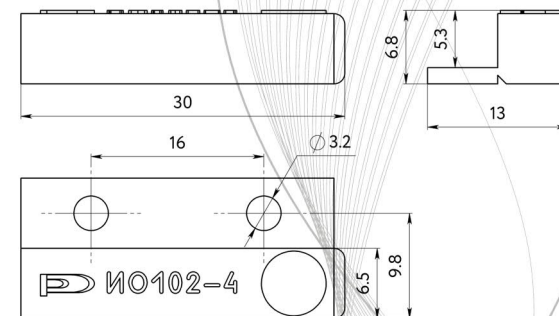
Повышенная относительная влажность воздуха при 35°C	98%
Синусоидальная вибрация (10 ... 200) Гц, не более	50 (5) м/с <sup>2</sup> (g)
Диапазон рабочих температур	-50...50°C
Срок службы	8 лет
Средняя наработка до отказа, ч, не менее	200 000

### ПРИМЕР УСЛОВНОГО ОБОЗНАЧЕНИЯ

Извещатель ИО 102-4 ПГС.2.409.001 ТУ



[www.rzmkp.com/](http://www.rzmkp.com/)  
[izdeliya-na-gerkonah](http://izdeliya-na-gerkonah)



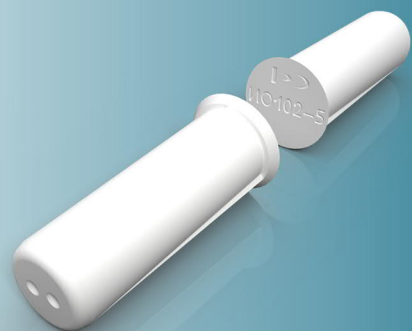
АО "РЯЗАНСКИЙ ЗАВОД МЕТАЛЛОКЕРАМИЧЕСКИХ ПРИБОРОВ"  
в составе АО «Росэлектроника» Госкорпорации «Ростех»

Редакция от 25.07.2023

РФ, 390027, Рязанская обл., г. Рязань, ул. Новая, д.51 "в"  
Заказ продукции: +7 4912-24-97-07, [marketing@rmcip.ru](mailto:marketing@rmcip.ru) [www.rzmkp.com](http://www.rzmkp.com)

# ИЗВЕЩАТЕЛЬ ОХРАННЫЙ ТОЧЕЧНЫЙ МАГНИТОКОНТАКТНЫЙ

## ИО 102-5



Формирует сигнал тревоги путем размыкания контактов

Для скрытого монтажа в неметаллические или металлические немагнитные элементы охраняемой конструкции

Выводы расположены в торцевой части датчика

Расстояние срабатывания	45 мм и более
Расстояние восстановления	10 мм и менее
Масса исполнительного блока	5 г
Масса задающего блока	8.5 г
Степень защиты оболочки	IP44

### ЭЛЕКТРИЧЕСКИЕ ПАРАМЕТРЫ

Тип контакта геркона	Нормально разомкнутый
Коммутируемая мощность	10 Вт
Диапазон коммутируемого напряжения	0.05...72 В
Диапазон коммутируемого тока	0.1...250 мА
Сопротивление контактов замкнутые, не более	0.5 Ом
разомкнутые, не менее	200 кОм
Максимальное число срабатываний	1 · 10 <sup>6</sup>
Сопротивление изоляции между выводами датчика: в нормальных климатических условиях, не менее	5 МОм
при относительной влажности 98% и 35°C, не менее	0.2 МОм

### МЕХАНИЧЕСКИЕ ПАРАМЕТРЫ

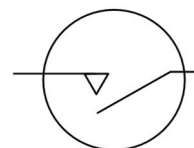
Допустимое относительное смещение блоков	3 мм
--	------

### УСЛОВИЯ ЭКСПЛУАТАЦИИ

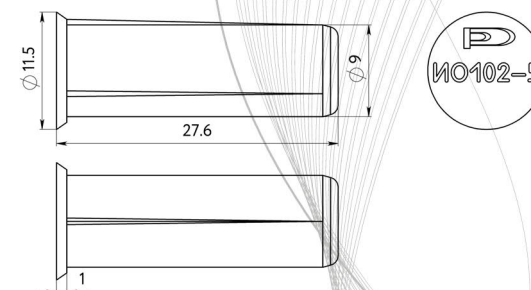
Повышенная относительная влажность воздуха при 35°C	98%
Синусоидальная вибрация (10 ... 200) Гц, не более	50 (5) м/с <sup>2</sup> (g)
Диапазон рабочих температур	-50...50°C
Срок службы	8 лет
Средняя наработка до отказа, ч, не менее	200 000

### ПРИМЕР УСЛОВНОГО ОБОЗНАЧЕНИЯ

Извещатель ИО 102-5 ПГС2.409.002 ТУ



[www.rzmkp.com/](http://www.rzmkp.com/)  
[izdeliya-na-gerkonah](mailto:izdeliya-na-gerkonah)



АО "РЯЗАНСКИЙ ЗАВОД МЕТАЛЛОКЕРАМИЧЕСКИХ ПРИБОРОВ"  
в составе АО «Росэлектроника» Госкорпорации «Ростех»

Редакция от 25.07.2023

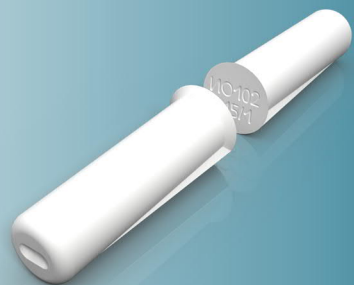
РФ, 390027, Рязанская обл., г. Рязань, ул. Новая, д.51 "в"  
Заказ продукции: +7 4912-24-97-07, [marketing@rmcip.ru](mailto:marketing@rmcip.ru) [www.rzmkp.com](http://www.rzmkp.com)



# ИЗВЕЩАТЕЛЬ ОХРАННЫЙ ТОЧЕЧНЫЙ МАГНИТОКОНТАКТНЫЙ



## ИО 102-15/1



Формирует сигнал тревоги путем размыкания контактов

Малогабаритный

Для скрытого монтажа в неметаллические или металлические немагнитные элементы охраняемой конструкции

Выводы расположены в торцевой части датчика

Расстояние срабатывания	45 мм и более
Расстояние восстановления	10 мм и менее
Масса исполнительного блока	2.1 г
Масса задающего блока	2.1 г
Степень защиты оболочки	IP44

## ЭЛЕКТРИЧЕСКИЕ ПАРАМЕТРЫ

Тип контакта геркона	Нормально разомкнутый
Коммутируемая мощность	10 Вт
Диапазон коммутируемого напряжения	0.05...72 В
Диапазон коммутируемого тока	0.1...250 мА
Сопrotивление контактов замкнутые, не более	0.5 Ом
разомкнутые, не менее	200 кОм
Максимальное число срабатываний	1 · 10 <sup>6</sup>
Сопrotивление изоляции между выводами датчика: в нормальных климатических условиях, не менее	5 МОм
при относительной влажности 98% и 35°C, не менее	0.2 МОм

## МЕХАНИЧЕСКИЕ ПАРАМЕТРЫ

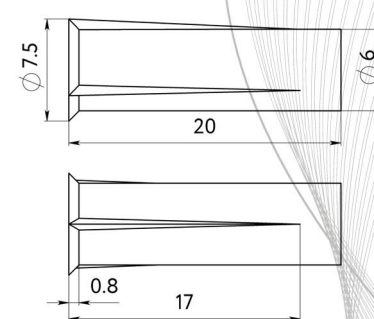
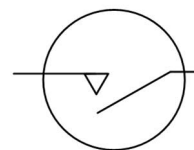
Допустимое относительное смещение блоков	2 мм
--	------

## УСЛОВИЯ ЭКСПЛУАТАЦИИ

Повышенная относительная влажность воздуха при 35°C	98%
Синусоидальная вибрация (10 ... 200) Гц, не более	50 (5) м/с <sup>2</sup> (g)
Диапазон рабочих температур	-50...50°C
Срок службы	8 лет
Средняя наработка до отказа, ч, не менее	200 000

## ПРИМЕР УСЛОВНОГО ОБОЗНАЧЕНИЯ

Извещатель ИО 102-15/1 ПГС2.409.002 ТУ



[www.rzmkp.com/](http://www.rzmkp.com/)  
[izdeliya-na-gerkonah](http://izdeliya-na-gerkonah)



АО "РЯЗАНСКИЙ ЗАВОД МЕТАЛЛОКЕРАМИЧЕСКИХ ПРИБОРОВ"  
в составе АО «Росэлектроника» Госкорпорации «Ростех»

Редакция от 25.07.2023

РФ, 390027, Рязанская обл., г. Рязань, ул. Новая, д.51 "в"  
Заказ продукции: +7 4912-24-97-07, [marketing@rmcip.ru](mailto:marketing@rmcip.ru) [www.rzmkp.com](http://www.rzmkp.com)

# ИЗВЕЩАТЕЛЬ ОХРАННЫЙ ТОЧЕЧНЫЙ МАГНИТОКОНТАКТНЫЙ



## ИО 102-15/2



Формирует сигнал тревоги путем размыкания контактов

Малогабаритный

Для скрытого монтажа в неметаллические или металлические немагнитные элементы охраняемой конструкции

Выводы расположены в торцевой части датчика

Расстояние срабатывания

45 мм и более

Расстояние восстановления

8 мм и менее

Масса исполнительного блока

2.33 г

Масса задающего блока

1.13 г

Степень защиты оболочки

## ЭЛЕКТРИЧЕСКИЕ ПАРАМЕТРЫ

Тип контакта геркона

Нормально разомкнутый

Коммутируемая мощность

10 Вт

Диапазон коммутируемого напряжения

0.05...72 В

Диапазон коммутируемого тока

0.1...250 мА

Сопротивление контактов замкнутые, не более разомкнутые, не менее

0.5 Ом  
200 кОм

Максимальное число срабатываний

1 · 10<sup>6</sup>

Сопротивление изоляции между выводами датчика: в нормальных климатических условиях, не менее при относительной влажности 98% и 35°C, не менее

5 МОм  
0.2 МОм

## МЕХАНИЧЕСКИЕ ПАРАМЕТРЫ

Допустимое относительное смещение блоков

7 мм

## УСЛОВИЯ ЭКСПЛУАТАЦИИ

Повышенная относительная влажность воздуха при 35°C

98%

Синусоидальная вибрация (10 ... 200) Гц, не более

50 (5) м/с<sup>2</sup> (g)

Диапазон рабочих температур

-40...45°C

Срок службы

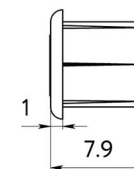
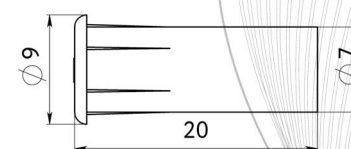
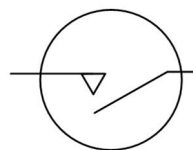
8 лет

Средняя наработка до отказа, ч, не менее

200 000

## ПРИМЕР УСЛОВНОГО ОБОЗНАЧЕНИЯ

Извещатель ИО 102-15/2 ЯВАФ.425128.008 ТУ



[www.rzmkp.com/](http://www.rzmkp.com/)  
[izdeliya-na-gerkonah](mailto:izdeliya-na-gerkonah)



АО "РЯЗАНСКИЙ ЗАВОД МЕТАЛЛОКЕРАМИЧЕСКИХ ПРИБОРОВ"  
в составе АО «Росэлектроника» Госкорпорации «Ростех»

Редакция от 25.07.2023

РФ, 390027, Рязанская обл., г. Рязань, ул. Новая, д.51 "в"  
Заказ продукции: +7 4912-24-97-07, [marketing@rmcip.ru](mailto:marketing@rmcip.ru) [www.rzmkp.com](http://www.rzmkp.com)

# ИЗВЕЩАТЕЛЬ ОХРАННЫЙ ТОЧЕЧНЫЙ МАГНИТОКОНТАКТНЫЙ



## ИО 102-16/1



Формирует сигнал тревоги путем размыкания контактов

Малогабаритный

Для поверхностного монтажа на плоские неметаллические или металлические немагнитные поверхности охраняемых конструкций

Выходы расположены в торцевой «Т» или центральной «Ц» части датчика

Расстояние срабатывания	45 мм и более
Расстояние восстановления	8 мм и менее
Масса исполнительного блока	2.5 г
Масса задающего блока	2.3 г
Степень защиты оболочки	IP44

### ЭЛЕКТРИЧЕСКИЕ ПАРАМЕТРЫ

Тип контакта геркона	Нормально разомкнутый
Коммутируемая мощность	10 Вт
Диапазон коммутируемого напряжения	0.05...72 В
Диапазон коммутируемого тока	0.1...250 мА
Сопротивление контактов замкнутые, не более	0.5 Ом
разомкнутые, не менее	200 кОм
Максимальное число срабатываний	$0.5 \cdot 10^6$
Сопротивление изоляции между выводами датчика: в нормальных климатических условиях, не менее	5 МОм
при относительной влажности 98% и 35°C, не менее	0.2 МОм

### МЕХАНИЧЕСКИЕ ПАРАМЕТРЫ

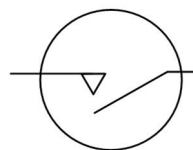
Допустимое относительное смещение блоков	3 мм
--	------

### УСЛОВИЯ ЭКСПЛУАТАЦИИ

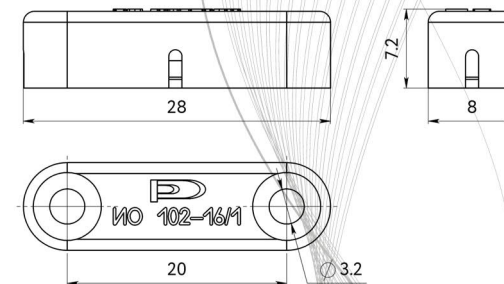
Повышенная относительная влажность воздуха при 35°C	98%
Синусоидальная вибрация (10 ... 200) Гц, не более	50 (5) м/с <sup>2</sup> (g)
Диапазон рабочих температур	-30...50°C
Срок службы	8 лет
Средняя наработка до отказа, ч, не менее	200 000

### ПРИМЕР УСЛОВНОГО ОБОЗНАЧЕНИЯ

Извещатель ИО 102-16/1 "Т", "Ц" ЯВАФ.425128.006 ТУ



[www.rzmkp.com/](http://www.rzmkp.com/)  
[izdeliya-na-gerkonah](http://izdeliya-na-gerkonah)



АО "РЯЗАНСКИЙ ЗАВОД МЕТАЛЛОКЕРАМИЧЕСКИХ ПРИБОРОВ"  
в составе АО «Росэлектроника» Госкорпорации «Ростех»

Редакция от 25.07.2023

РФ, 390027, Рязанская обл., г. Рязань, ул. Новая, д.51 "в"  
Заказ продукции: +7 4912-24-97-07, [marketing@rmcip.ru](mailto:marketing@rmcip.ru) [www.rzmkp.com](http://www.rzmkp.com)



ИЗВЕЩАТЕЛЬ ОХРАННЫЙ  
ТОЧЕЧНЫЙ МАГНИТОКОНТАКТНЫЙ

 Ростех

 РОСЭЛ

ИО 102-16/2



Формирует сигнал тревоги путем размыкания контактов

Для поверхностного монтажа на плоские немагнитические или металлические немагнитные поверхности охраняемых конструкций

Выводы расположены в центральной части датчика

Расстояние срабатывания	45 мм и более
Расстояние восстановления	10 мм и менее
Масса исполнительного блока	4 г
Масса задающего блока	8 г
Степень защиты оболочки	IP44

## ЭЛЕКТРИЧЕСКИЕ ПАРАМЕТРЫ

Тип контакта геркона	Нормально разомкнутый
Коммутируемая мощность	10 Вт
Диапазон коммутируемого напряжения	0.05...72 В
Диапазон коммутируемого тока	0.1...250 мА
Сопротивление контактов замкнутые, не более	0.5 Ом
разомкнутые, не менее	200 кОм
Максимальное число срабатываний	1 • 10 <sup>6</sup>
Сопротивление изоляции между выводами датчика: в нормальных климатических условиях, не менее	5 МОм
при относительной влажности 98% и 35°C, не менее	0.2 МОм

## МЕХАНИЧЕСКИЕ ПАРАМЕТРЫ

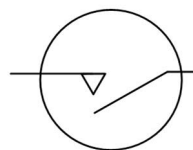
Допустимое относительное смещение блоков	3 мм
--	------

## УСЛОВИЯ ЭКСПЛУАТАЦИИ

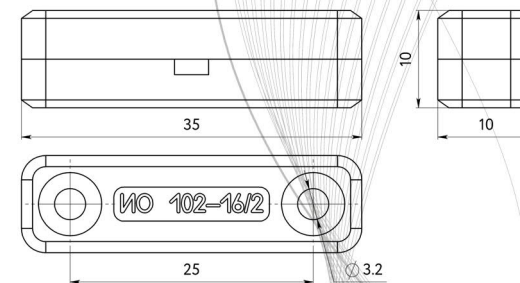
Повышенная относительная влажность воздуха при 35°C	98%
Синусоидальная вибрация (10 ... 200) Гц, не более	50 (5) м/с <sup>2</sup> (g)
Диапазон рабочих температур	-50...50°C
Срок службы	8 лет
Средняя наработка до отказа, ч, не менее	200 000

## ПРИМЕР УСЛОВНОГО ОБОЗНАЧЕНИЯ

Извещатель ИО 102-16/2 ПГС2.409.000 ТУ



[www.rzmkp.com/](http://www.rzmkp.com/)  
[izdeliya-na-gerkonah](http://izdeliya-na-gerkonah)



АО "РЯЗАНСКИЙ ЗАВОД МЕТАЛЛОКЕРАМИЧЕСКИХ ПРИБОРОВ"  
в составе АО «Росэлектроника» Госкорпорации «Ростех»

Редакция от 25.07.2023

РФ, 390027, Рязанская обл., г. Рязань, ул. Новая, д.51 "в"  
Заказ продукции: +7 4912-24-97-07, [marketing@rmcip.ru](mailto:marketing@rmcip.ru) [www.rzmkp.com](http://www.rzmkp.com)

# ВЫКЛЮЧАТЕЛЬ КОНЦЕВОЙ

## ВК-1



При приложении усилия замыкает контакты

Для поверхностного монтажа на плоские неметаллические или любые металлические поверхности охраняемых конструкций

Выводы расположены в торцевой части датчика

Расстояние срабатывания  
Расстояние восстановления  
Масса исполнительного блока  
Масса задающего блока  
Степень защиты оболочки

3 мм и более  
3 мм и менее  
7.22 г  
- г  
IP44

### ЭЛЕКТРИЧЕСКИЕ ПАРАМЕТРЫ

Тип контакта геркона	Нормально разомкнутый
Коммутируемая мощность	10 Вт
Диапазон коммутируемого напряжения	0.05...72 В
Диапазон коммутируемого тока	0.1...250 мА
Сопротивление контактов замкнутые, не более	0.5 Ом
разомкнутые, не менее	200 кОм
Максимальное число срабатываний	$0.1 \cdot 10^6$
Сопротивление изоляции между выводами датчика: в нормальных климатических условиях, не менее	5 МОм
при относительной влажности 98% и 35°C, не менее	0.2 МОм

### МЕХАНИЧЕСКИЕ ПАРАМЕТРЫ

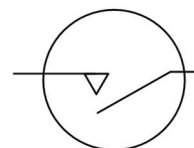
Усилие переключения	2
Рабочий ход кнопки (до замыкания контактов), не более	3 мм
Частота переключения, не более	1

### УСЛОВИЯ ЭКСПЛУАТАЦИИ

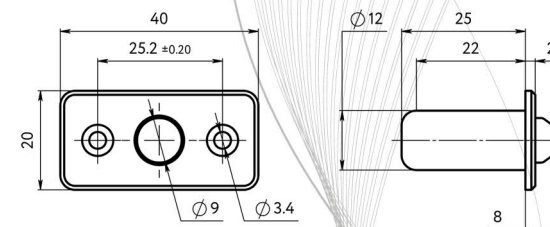
Повышенная относительная влажность воздуха при 35°C	98%
Синусоидальная вибрация (10 ... 200) Гц, не более	50 (5) м/с <sup>2</sup> (g)
Диапазон рабочих температур	-50...50°C
Срок службы	8 лет

### ПРИМЕР УСЛОВНОГО ОБОЗНАЧЕНИЯ

Выключатель ВК-1 СЯ3.604.000 ТУ



[www.rzmkp.com/  
izdeliya-na-gerkonah](http://www.rzmkp.com/izdeliya-na-gerkonah)



АО "РЯЗАНСКИЙ ЗАВОД МЕТАЛЛОКЕРАМИЧЕСКИХ ПРИБОРОВ"  
в составе АО «Росэлектроника» Госкорпорации «Ростех»

Редакция от 25.07.2023

РФ, 390027, Рязанская обл., г. Рязань, ул. Новая, д.51 "в"  
Заказ продукции: +7 4912-24-97-07, [marketing@rmcip.ru](mailto:marketing@rmcip.ru) [www.rzmkp.com](http://www.rzmkp.com)



ДАТЧИК  
НОРМАЛЬНО ЗАМКНУТЫЙ

ДНЗ-1

 Ростех

 РОСЭЛ



При разнесении блоков замыкает контакты

Малогабаритный

Для скрытого монтажа в неметаллические или металлические немагнитные элементы конструкции

Выводы расположены в торцевой части датчика

Расстояние срабатывания

16 мм и более

Расстояние восстановления

4 мм и менее

Масса исполнительного блока

2.7 г

Масса задающего блока

1.13 г

Степень защиты оболочки

IP44

## ЭЛЕКТРИЧЕСКИЕ ПАРАМЕТРЫ

Тип контакта геркона

Поляризованный нормально замкнутый

Коммутируемая мощность

10 Вт

Диапазон коммутируемого напряжения

0.05...72 В

Диапазон коммутируемого тока

0.1...250 мА

Сопротивление контактов замкнутые, не более разомкнутые, не менее

0.5 Ом  
200 кОм

Максимальное число срабатываний

1 · 10<sup>6</sup>

Сопротивление изоляции между выводами датчика: в нормальных климатических условиях, не менее при относительной влажности 98% и 35°C, не менее

20 МОм  
1 МОм

## МЕХАНИЧЕСКИЕ ПАРАМЕТРЫ

Допустимое относительное смещение блоков

2 мм

## УСЛОВИЯ ЭКСПЛУАТАЦИИ

Повышенная относительная влажность воздуха при 35°C

98%

Синусоидальная вибрация (10 ... 200) Гц, не более

50 (5) м/с<sup>2</sup> (g)

Диапазон рабочих температур

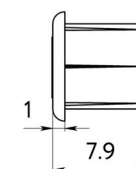
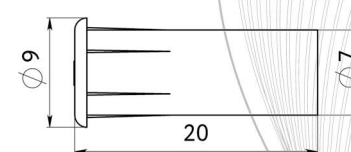
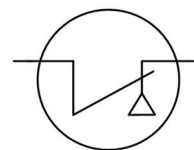
-50...50°C

Срок службы

8 лет

## ПРИМЕР УСЛОВНОГО ОБОЗНАЧЕНИЯ

Датчик ДНЗ-1 ЯВАФ.425119.001 ТУ



[www.rzmkp.com/](http://www.rzmkp.com/)  
[izdeliya-na-gerkonah](http://izdeliya-na-gerkonah)



АО "РЯЗАНСКИЙ ЗАВОД МЕТАЛЛОКЕРАМИЧЕСКИХ ПРИБОРОВ"  
в составе АО «Росэлектроника» Госкорпорации «Ростех»

Редакция от 25.07.2023

РФ, 390027, Рязанская обл., г. Рязань, ул. Новая, д.51 "в"  
Заказ продукции: +7 4912-24-97-07, [marketing@rmcip.ru](mailto:marketing@rmcip.ru) [www.rzmkp.com](http://www.rzmkp.com)

ДАТЧИК  
НОРМАЛЬНО ЗАМКНУТЫЙ

ДНЗ-2

 Ростех

 РОСЭЛ



При разнесении блоков замыкает контакты

Малогабаритный

Для поверхностного монтажа на неметаллические или металлические немагнитные элементы конструкции

Выводы расположены в центральной части датчика

Расстояние срабатывания	40 мм и более
Расстояние восстановления	10 мм и менее
Масса исполнительного блока	2.3 г
Масса задающего блока	5.0 г
Степень защиты оболочки	IP44



АО "РЯЗАНСКИЙ ЗАВОД МЕТАЛЛОКЕРАМИЧЕСКИХ ПРИБОРОВ"  
в составе АО «Росэлектроника» Госкорпорации «Ростех»

## ЭЛЕКТРИЧЕСКИЕ ПАРАМЕТРЫ

Тип контакта геркона

Поляризованный нормально замкнутый

Коммутируемая мощность

10 Вт

Диапазон коммутируемого напряжения

0.05...72 В

Диапазон коммутируемого тока

0.1...250 мА

Сопротивление контактов замкнутые, не более разомкнутые, не менее

0.5 Ом  
200 кОм

Максимальное число срабатываний

1 • 10<sup>6</sup>

Сопротивление изоляции между выводами датчика: в нормальных климатических условиях, не менее при относительной влажности 98% и 35°C, не менее

20 МОм  
1 МОм

## МЕХАНИЧЕСКИЕ ПАРАМЕТРЫ

Допустимое относительное смещение блоков

2 мм

## УСЛОВИЯ ЭКСПЛУАТАЦИИ

Повышенная относительная влажность воздуха при 35°C

98%

Синусоидальная вибрация (10 ... 200) Гц, не более

50 (5) м/с<sup>2</sup> (g)

Диапазон рабочих температур

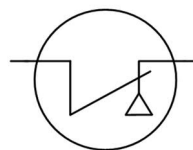
-50...50°C

Срок службы

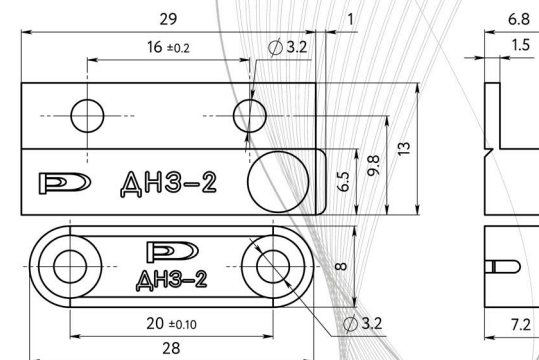
8 лет

## ПРИМЕР УСЛОВНОГО ОБОЗНАЧЕНИЯ

Датчик ДНЗ-2 ЯВАФ.425119.002 ТУ



[www.rzmkp.com/  
izdeliya-na-gerkonah](http://www.rzmkp.com/izdeliya-na-gerkonah)



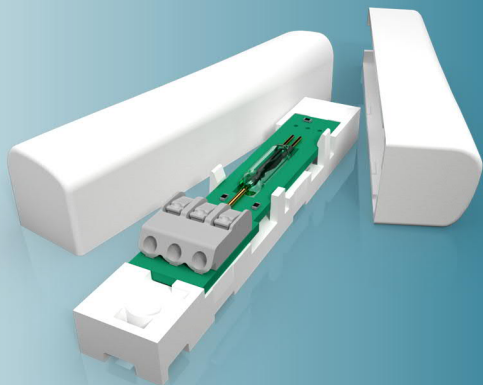
РФ, 390027, Рязанская обл., г. Рязань, ул. Новая, д.51 "в"

Редакция от 25.07.2023

Заказ продукции: +7 4912-24-97-07, [marketing@rmcip.ru](mailto:marketing@rmcip.ru) [www.rzmkp.com](http://www.rzmkp.com)

# ВЫКЛЮЧАТЕЛЬ КОНЦЕВОЙ

## ВК-3



Переключает контакты при разнесении/сближении блоков  
Для поверхностного монтажа на неметаллические или металлические немагнитные элементы конструкции  
Клеммный соединитель быстроразъемный зажимной в торцевой части датчика

Расстояние восстановления	20 мм и более
Расстояние срабатывания	2...12 мм
Масса исполнительного блока	15 г
Масса задающего блока	20 г
Степень защиты оболочки	IP44

### ЭЛЕКТРИЧЕСКИЕ ПАРАМЕТРЫ

Тип контакта геркона	Переключающий
Коммутируемая мощность	10 Вт
Диапазон коммутируемого напряжения	6...36 В
Диапазон коммутируемого тока	100...1000 мА
Сопротивление контактов замкнутые, не более	0.5 Ом
разомкнутые, не менее	200 кОм
Максимальное число срабатываний	1 · 10 <sup>6</sup>
Сопротивление изоляции между выводами датчика: в нормальных климатических условиях, не менее	20 МОм
при относительной влажности 98% и 35°C, не менее	5 МОм

### МЕХАНИЧЕСКИЕ ПАРАМЕТРЫ

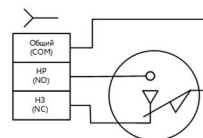
Допустимое относительное смещение блоков	2 мм
--	------

### УСЛОВИЯ ЭКСПЛУАТАЦИИ

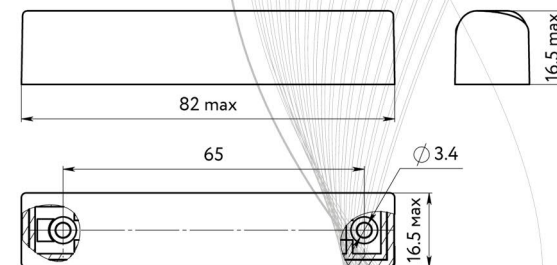
Повышенная относительная влажность воздуха при 35°C	98%
Синусоидальная вибрация (10 ... 200) Гц, не более	50 (5) м/с <sup>2</sup> (g)
Диапазон рабочих температур	-50...50°C
Срок службы	8 лет

### ПРИМЕР УСЛОВНОГО ОБОЗНАЧЕНИЯ

Выключатель ВК-3 ЯВАФ.425119.003 ТУ



[www.rzmkp.com/vk3](http://www.rzmkp.com/vk3)



АО "РЯЗАНСКИЙ ЗАВОД МЕТАЛЛОКЕРАМИЧЕСКИХ ПРИБОРОВ"  
в составе АО «Росэлектроника» Госкорпорации «Ростех»

Редакция от 25.07.2023

РФ, 390027, Рязанская обл., г. Рязань, ул. Новая, д.51 "в"  
Заказ продукции: +7 4912-24-97-07, [marketing@rmcip.ru](mailto:marketing@rmcip.ru) [www.rzmkp.com](http://www.rzmkp.com)