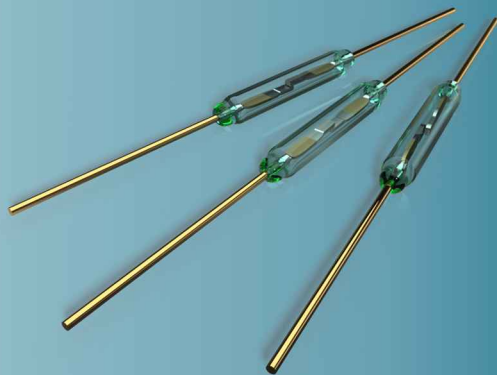


**КОНТАКТ
МАГНИТОУПРАВЛЯЕМЫЙ
ГЕРМЕТИЗИРОВАННЫЙ**

МКА-14103



Для коммутации электрических цепей постоянного и переменного токов частотой до 10 кГц с активной нагрузкой

Тип контакта	нормально разомкнутый (А)
МДС срабатывания	8...40 А
Коммутируемая мощность	10 Вт, ВА
Коммутируемый ток	1 А
Пропускаемый ток	1.25 А
Коммутируемое напряжение	200 В

ЭЛЕКТРИЧЕСКИЕ ПАРАМЕТРЫ

МДС отпущения, не менее	3 А
Коэффициент возврата	0,35...0,9 (МДС<15А) (МДС>15А)
Электрическая прочность $U_{эфф.}/U_{пост.}$, не менее	160/220 180/250 В
Сопротивление контактов, не более	0,1 Ом
Время срабатывания, не более	1 мс
Время отпущения, не более	0,4 мс
Емкость, не более	0,7 пФ
Сопротивление изоляции н.к.у., не менее	10 ГОм
Частота коммутации, не более	100 Гц
Частота коммутируемого тока, не более	10 кГц
Наработка в зависимости от режима	(0,1...100)·10 ⁶ сраб.

МЕХАНИЧЕСКИЕ ПАРАМЕТРЫ

Синусоидальная вибрация, не более	40 г
Верхняя резонансная частота	4000 Гц
Механический удар, не более	150 г
Масса, не более	0,14 г

УСЛОВИЯ ЭКСПЛУАТАЦИИ

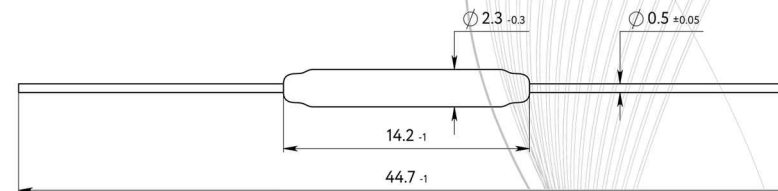
Климатическое исполнение	УХЛ2.1
Повышенная влажность, не более	98%
Диапазон рабочих температур	-60...155°C

ПРИМЕР УСЛОВНОГО ОБОЗНАЧЕНИЯ

Геркон МКА-14103 СЯ0.360.024 ТУ
Допускается указывать диапазон МДС срабатывания
Возможна поставка с более узким диапазоном

ПАРАМЕТРЫ КАТУШКИ

Длина намотки	13 ^{+0,18} мм
Внутр. Ø намотки	8,1 ^{-0,09} мм
5000 витков проводом	Ø0,063 мм



УПАКОВКА

Герконы упаковываются в картонные коробки. В коробке 1 блистер. Количество, шт. - 750
Герконы упаковываются в картонные коробки. В коробке 2 блистера. Количество, шт. - 1500



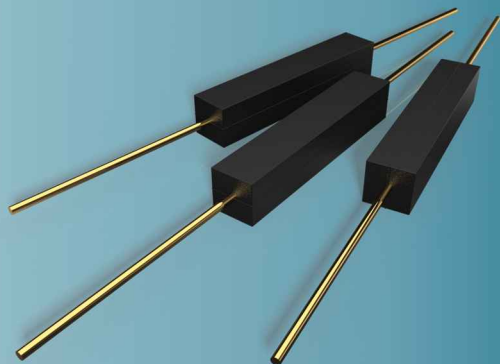
АО "РЯЗАНСКИЙ ЗАВОД МЕТАЛЛОКЕРАМИЧЕСКИХ ПРИБОРОВ"
в составе АО «Росэлектроника» Госкорпорации «Ростех»

РФ, 390027, Рязанская обл., г. Рязань, ул. Новая, д.51 "в"

Редакция от 22.05.2024

Заказ продукции: +7 4912-24-97-07, marketing@rmcip.ru www.rzmkp.com

**КОНТАКТ
МАГНИТОУПРАВЛЯЕМЫЙ
ГЕРМЕТИЗИРОВАННЫЙ
МКА-14103М**



Для коммутации электрических цепей постоянного и переменного токов частотой до 10 кГц с активной нагрузкой

Тип контакта	нормально разомкнутый (А)
МДС срабатывания	8...45 А
Коммутируемая мощность	10 Вт, ВА
Коммутируемый ток	1 А
Пропускаемый ток	1.25 А
Коммутируемое напряжение	200 В

ЭЛЕКТРИЧЕСКИЕ ПАРАМЕТРЫ

МДС отпущения, не менее	3 А
Коэффициент возврата	0,35...0,9 (МДС<15А) (МДС>15А)
Электрическая прочность Уэфф./Упост., не менее	160/220 180/250 В
Сопротивление контактов, не более	0,15 Ом
Время срабатывания, не более	1 мс
Время отпущения, не более	0,4 мс
Емкость, не более	0,7 пФ
Сопротивление изоляции н.к.у., не менее	10 ГОм
Частота коммутации, не более	100 Гц
Частота коммутируемого тока, не более	10 кГц
Наработка в зависимости от режима	(0,1...100)·10⁶ сраб.

МЕХАНИЧЕСКИЕ ПАРАМЕТРЫ

Синусоидальная вибрация, не более	40 г
Верхняя резонансная частота	4000 Гц
Механический удар, не более	150 г
Масса, не более	0,25 г

УСЛОВИЯ ЭКСПЛУАТАЦИИ

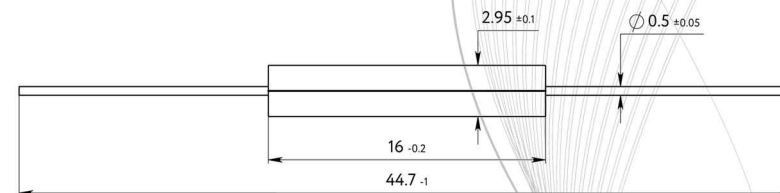
Климатическое исполнение	УХЛ2.1
Повышенная влажность, не более	98%
Диапазон рабочих температур	-60...155°C

ПРИМЕР УСЛОВНОГО ОБОЗНАЧЕНИЯ

Геркон **МКА-14103М СЯ0.360.024 ТУ**
Допускается указывать диапазон МДС срабатывания
Возможна поставка с более узким диапазоном

ПАРАМЕТРЫ КАТУШКИ

Длина намотки	13^{+0,18} мм
Внутр. Ø намотки	8,1^{-0,09} мм
5000 витков проводом	Ø0,063 мм



УПАКОВКА

Герконы упаковываются в картонные коробки. В коробке 1 блистер. Количество, шт. - 250
Герконы упаковываются в картонные коробки. В коробке 2 блистера. Количество, шт. - 500



АО "РЯЗАНСКИЙ ЗАВОД МЕТАЛЛОКЕРАМИЧЕСКИХ ПРИБОРОВ"
в составе АО «Росэлектроника» Госкорпорации «Ростех»

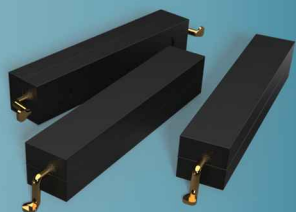
РФ, 390027, Рязанская обл., г. Рязань, ул. Новая, д.51 "в"

Редакция от 22.05.2024

Заказ продукции: +7 4912-24-97-07, marketing@rmcip.ru www.rzmkp.com

**КОНТАКТ
МАГНИТОУПРАВЛЯЕМЫЙ
ГЕРМЕТИЗИРОВАННЫЙ**

МКА-14103MS



Для коммутации электрических цепей постоянного и переменного токов частотой до 10 кГц с активной нагрузкой

Тип контакта	нормально разомкнутый (А)
МДС срабатывания (до обрезки и формовки)	8...45 А
Коммутируемая мощность	10 Вт, ВА
Коммутируемый ток	1 А
Пропускаемый ток	1.25 А
Коммутируемое напряжение	200 В
Теплостойкость корпуса при пайке	220°C/ 20s

ЭЛЕКТРИЧЕСКИЕ ПАРАМЕТРЫ

МДС отпущения, не менее	3 А
Коэффициент возврата	0,35...0,9 (МДС<15А) (МДС>15А)
Электрическая прочность Uэфф./Упост., не менее	160/220 180/250 В
Сопротивление контактов, не более	0,15 Ом
Время срабатывания, не более	1 мс
Время отпущения, не более	0,4 мс
Емкость, не более	0,7 пФ
Сопротивление изоляции н.к.у., не менее	10 ГОм
Частота коммутации, не более	100 Гц
Частота коммутируемого тока, не более	10 кГц
Наработка в зависимости от режима	(0,1...100)·10⁶ сраб.

МЕХАНИЧЕСКИЕ ПАРАМЕТРЫ

Синусоидальная вибрация, не более	40 г
Верхняя резонансная частота	4000 Гц
Механический удар, не более	150 г
Масса, не более	0,21 г

УСЛОВИЯ ЭКСПЛУАТАЦИИ

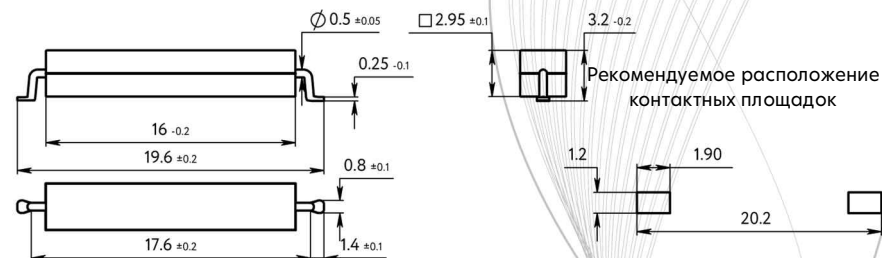
Климатическое исполнение	УХЛ2.1
Повышенная влажность, не более	98%
Диапазон рабочих температур	-60...155°C

ПРИМЕР УСЛОВНОГО ОБОЗНАЧЕНИЯ

Геркон **МКА-14103MS СЯ0.360.024 ТУ**
 Допускается указывать диапазон МДС срабатывания
 Возможна поставка с более узким диапазоном

ПАРАМЕТРЫ КАТУШКИ

Длина намотки	13^{+0,18} мм
Внутр. Ø намотки	8,1^{-0,09} мм
5000 витков проводом	Ø0,063 мм



УПАКОВКА

Герконы упаковываются в картонные коробки. В коробке 1 блистер. Количество, шт. - **500**
 Герконы упаковываются в картонные коробки. В коробке 2 блистера. Количество, шт. - **1000**
 Возможна упаковка в непрерывную ленту по МЭК 60286-3-2013.
 Лента поставляется в катушках. В катушке, шт. - **1700**



АО "РЯЗАНСКИЙ ЗАВОД МЕТАЛЛОКЕРАМИЧЕСКИХ ПРИБОРОВ"
 в составе АО «Росэлектроника» Госкорпорации «Ростех»

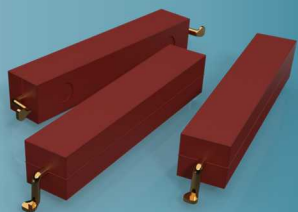
РФ, 390027, Рязанская обл., г. Рязань, ул. Новая, д.51 "в"

Редакция от 22.05.2024

Заказ продукции: +7 4912-24-97-07, marketing@rmcip.ru www.rzmkp.com

**КОНТАКТ
МАГНИТОУПРАВЛЯЕМЫЙ
ГЕРМЕТИЗИРОВАННЫЙ**

МКА-14103М1S



Для коммутации электрических цепей постоянного и переменного тока частотой до 10 кГц с активной нагрузкой

Тип контакта	нормально разомкнутый (А)
МДС срабатывания (до обрезки и формовки)	8...45 А
Коммутируемая мощность	10 Вт, ВА
Коммутируемый ток	1 А
Пропускаемый ток	1.25 А
Коммутируемое напряжение	200 В
Теплостойкость корпуса при пайке	260°C/ 20s

ЭЛЕКТРИЧЕСКИЕ ПАРАМЕТРЫ

МДС отпущения, не менее	3 А
Коэффициент возврата	0,35...0,9 (МДС<15А) (МДС>15А)
Электрическая прочность Уэфф./Упост., не менее	160/220 180/250 В
Сопротивление контактов, не более	0,15 Ом
Время срабатывания, не более	1 мс
Время отпущения, не более	0,4 мс
Емкость, не более	0,7 пФ
Сопротивление изоляции н.к.у., не менее	10 ГОм
Частота коммутации, не более	100 Гц
Частота коммутируемого тока, не более	10 кГц
Наработка в зависимости от режима	(0,1...100)·10⁶ сраб.

МЕХАНИЧЕСКИЕ ПАРАМЕТРЫ

Синусоидальная вибрация, не более	40 г
Верхняя резонансная частота	4000 Гц
Механический удар, не более	150 г
Масса, не более	0,21 г

УСЛОВИЯ ЭКСПЛУАТАЦИИ

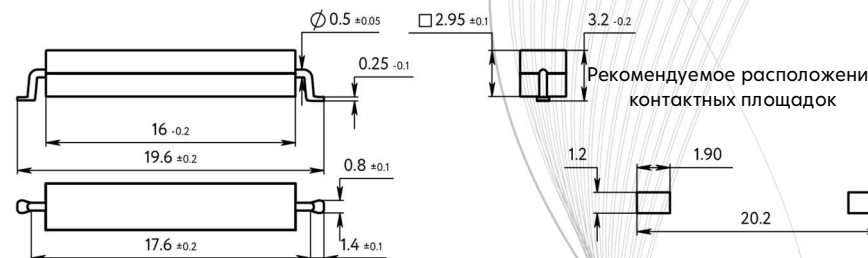
Климатическое исполнение	УХЛ2.1
Повышенная влажность, не более	98%
Диапазон рабочих температур	-60...155°C

ПРИМЕР УСЛОВНОГО ОБОЗНАЧЕНИЯ

Геркон **МКА-14103М1S СЯ0.360.024 ТУ**
 Допускается указывать диапазон МДС срабатывания
 Возможна поставка с более узким диапазоном

ПАРАМЕТРЫ КАТУШКИ

Длина намотки	13^{+0,18} мм
Внутр. Ø намотки	8,1^{-0,09} мм
5000 витков проводом	Ø0,063 мм



УПАКОВКА

Герконы упаковываются в картонные коробки. В коробке 1 блистер. Количество, шт. - **500**
 Герконы упаковываются в картонные коробки. В коробке 2 блистера. Количество, шт. - **1000**
 Возможна упаковка в непрерывную ленту по МЭК 60286-3-2013.
 Лента поставляется в катушках. В катушке, шт. - **1700**



АО "РЯЗАНСКИЙ ЗАВОД МЕТАЛЛОКЕРАМИЧЕСКИХ ПРИБОРОВ"
 в составе АО «Росэлектроника» Госкорпорации «Ростех»

РФ, 390027, Рязанская обл., г. Рязань, ул. Новая, д.51 "в"

Редакция от 24.05.2024

Заказ продукции: +7 4912-24-97-07, marketing@rmcip.ru www.rzmkp.com