

# Реле герконовое замыкающее

**РГК54**

**ЯВАФ.647613.007 ТУ**



Электромагнитное слаботочное герконовое реле с одним контактом на замыкание. Предназначено для коммутации электрических цепей постоянного и переменного тока частотой до 10 кГц в устройствах электротехники, связи, автоматики и т.д.

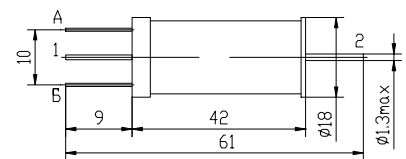
Конструктивно реле выполнено в корпусе открытого типа с обмоткой управления на специальном каркасе и может работать совместно с аппаратурой коммутации и управления.

Климатическое исполнение УХЛ 2.1

## Информационные параметры

Рабочее напряжение, $\pm 10\%$	<i>В</i>	15
Напряжение срабатывания, не более	<i>В</i>	9,5
Напряжение отпускания, не менее	<i>В</i>	1,2
Сопротивление обмотки, $\pm 10\%$	<i>Ом</i>	1300
Ток управления (справочная величина)	<i>мА</i>	12
Мощность (коммутируемая), не более	<i>Вт</i>	250
Ток (коммутируемый)	<i>А</i>	0,1 ... 3
Напряжение (коммутируемое)	<i>В</i>	36 ... 250
Сопротивление, не более	<i>Ом</i>	0,15
Сопротивление изоляции, не менее	<i>МОм</i>	200
Электрическая прочность изоляции, не менее	<i>Вэфф./Впост</i>	350/490 500/700
- между разомкнутыми контактами реле		
- между контактами и обмоткой реле		
Время срабатывания, не более	<i>мс</i>	2,0
Время отпускания, не более	<i>мс</i>	2,0
Количество срабатываний (в зависимости от режима эксплуатации)	-	$5 \cdot 10^4 \dots 1 \cdot 10^6$
Синусоидальная вибрация (1-500)Гц, не более	<i>g</i>	10
Механический удар		
- одиночного действия, длительностью (10-50)мс	<i>g</i>	20
- многократного действия, длительностью (2-15)мс		15
Линейное ускорение, не более	<i>g</i>	10
Диапазон рабочих температур	$^{\circ}\text{C}$	-40 ... +85
Повышенная влажность при +25 $^{\circ}\text{C}$ , не более	$\%$	98
Масса, не более	<i>г</i>	24

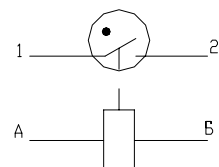
Габаритный чертёж



95% срок сохраняемости реле должен быть не менее 15 лет.

Изготовитель гарантирует соответствие качества реле требованиям технических условий при соблюдении потребителем условий и правил хранения, транспортирования, монтажа и эксплуатации.

Схема электрическая принципиальная



## Структура обозначения реле при заказе

Реле РГК54 15В 1300 Ом ЯВАФ.647613.007 ТУ

Некоторые изменения могут быть не отражены. Более подробная информация и консультация в отделе маркетинга.

18.08.2011

[www.rmcpj.ru](http://www.rmcpj.ru)



**ОАО «РЯЗАНСКИЙ ЗАВОД МЕТАЛЛОКЕРАМИЧЕСКИХ ПРИБОРОВ»**

Россия, 390027, Рязань, ул. Новая, д. 51 «В»

Маркетинг: тел./факс: (4912) 24-97-07, e-mail: [marketing@rmcpj.ru](mailto:marketing@rmcpj.ru)

Служба сбыта: тел./факс: (4912) 44-19-70, 44-68-07

