

# 6 ПРИНЦИПОВ ВЫБОРА ТКАНЕЙ

для создания сильной коллекции



*Все, что я хотела бы знать о выборе тканей, до запуска своей первой коллекции!*

## Принцип 1

### Выбор ткани начинается не с ткани

***Ткань — это инструмент реализации идеи, а не отправная точка коллекции.***

Сначала необходимо определить сегмент, в котором будет работать бренд, выбрать концепцию коллекции, понять портрет вашего клиента и задачи продукта.

Только после этого становится понятно, какие ткани действительно подходят будущей коллекции.

И одна из самых распространённых ошибок — выбирать ткани, не учитывая ценовой сегмент и ожидания покупателя.

Если вы создаёте коллекцию для масс-маркета, клиент ожидает доступную цену, практичность, простоту ухода и износостойкость изделий.

Если вы работаете в среднем или премиальном сегменте, требования будут другими: более сложные материалы, интересные фактуры, высокий уровень качества и тактильных ощущений.

Дорогие ткани не сделают коллекцию успешной, если они не соответствуют вашему покупателю. Точно так же дешёвые материалы редко помогают создать продукт, который будет восприниматься как премиальный.



## Принцип 2

---

### Целостность коллекции начинается с тканей

Коллекция должна восприниматься как единое целое.

Даже если модели отличаются по назначению, настроению или силуэту, ткани должны поддерживать общую концепцию бренда и гармонично сочетаться друг с другом.

Если каждый материал существует сам по себе, коллекция начинает выглядеть случайным набором изделий.

*Хорошая коллекция - это коллекция, в которой ткани усиливают друг друга и работают на общую идею!*

При разработке коллекции полезно заранее определить ограниченную группу материалов, с которыми вы будете работать.

Это помогает сохранить визуальное единство, облегчает производство и делает коллекцию более профессиональной в восприятии покупателя.



## Принцип 3

---

### У каждой ткани своя роль

Не все ткани в коллекции выполняют одинаковую функцию.

Одни материалы становятся основой коллекции. Из них создаются базовые модели, которые обеспечивают стабильные продажи и легко комбинируются между собой.

Другие ткани используются для акцентных изделий, капсул и шоу-писов.

Именно они помогают создать характер коллекции и сделать её запоминающейся.

Сильная коллекция строится на балансе между базовыми и акцентными материалами.

На практике базовые модели часто составляют около 70–80% коллекции, а акцентные изделия и шоу-писы — около 20–30%.



## Принцип 4

---

### Не выбирай ткани по фотографиям

Фотография никогда не передаст все свойства ткани. По снимку невозможно объективно оценить плотность, пластичность, драпируемость, прозрачность, качество поверхности и тактильные ощущения.

После выбора поставщика обязательно запрашивайте образцы и работайте с ними вживую.

Только так можно понять, подходит ли материал для вашей коллекции и соответствует ли он поставленным задачам.

Работа с образцами помогает принимать решения осознанно. Вы можете сравнивать ткани между собой, прикладывать их к эскизам, проверять сочетание материалов внутри коллекции и заранее видеть возможные проблемы, которые невозможно заметить по фотографии.



## Принцип 5

---

### Изучайте свойства тканей до закупки

Ткань должна соответствовать задаче изделия.

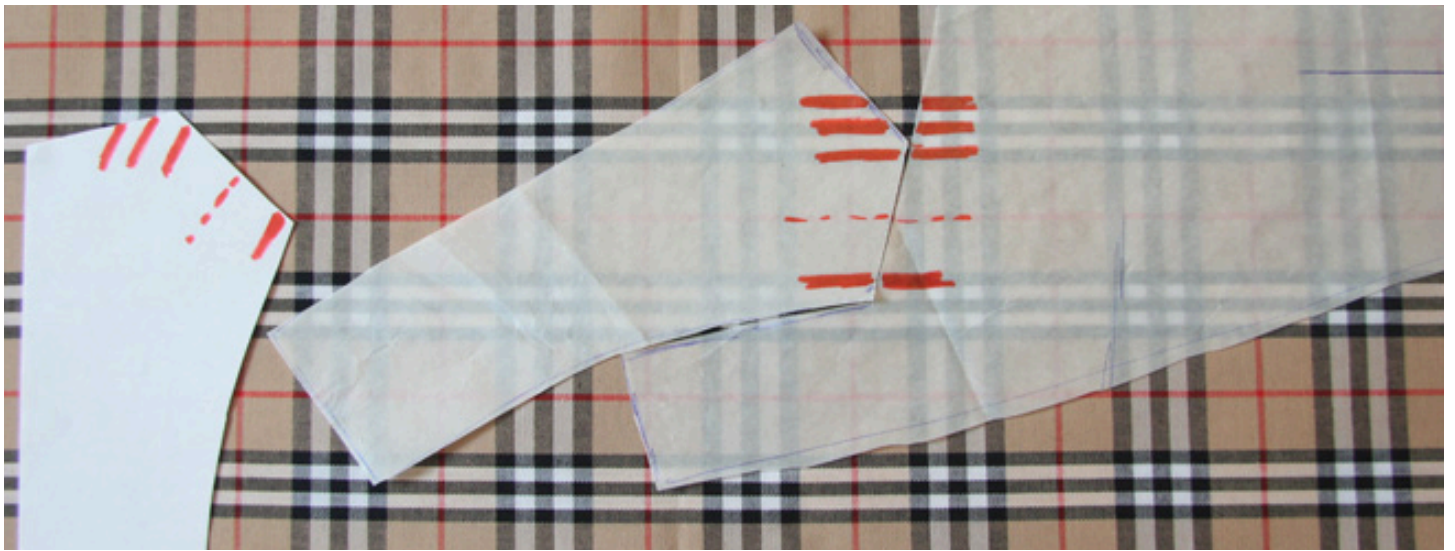
Прежде чем закупать материал, важно понимать, как он ведёт себя в работе: держит ли форму; драпируется или стоит колом; растягивается или нет; насколько пластичен; как ведёт себя в готовом изделии.

Например, если вы проектируете жакет с чёткой архитектурной формой, мягкая и пластичная ткань просто не сможет реализовать задумку.

Изделие потеряет форму, а вложенные в закупку деньги окажутся потрачены впустую.

Точно так же, невозможно получить красивое струящееся платье из материала, который не обладает необходимой пластикой.

Сначала изучайте свойства ткани. Только потом принимайте решение о закупке.



## Принцип 6

---

### Ширина полотна и рисунок влияют на расход ткани и экономику изделия

При планировании коллекции расход ткани на модель часто рассчитывается ещё до окончательного выбора материала. Однако фактический расход может существенно измениться после выбора конкретной ткани, что приведет к удорожанию себестоимости модели.

На количество необходимого материала влияют:

- ширина полотна;
- особенности раскладки лекал;
- необходимость совмещения рисунка, рапорта принта или направления ворса;
- фактический расход ткани на изделие

Например, ткань может стоить дешевле за метр, но из-за небольшой ширины полотна её расход окажется значительно выше. В результате модель, для которой изначально планировалось 1,5 метра ткани, может потребовать 2 и более метров материала.

И наоборот: более дорогая ткань может дать меньший расход и в итоге оказаться выгоднее.

Поэтому перед закупкой важно оценивать не только цену ткани, но и её фактический расход на конкретную модель.

# ИТАК, ПОСЛЕ ВЫБОРА ТКАНИ ПРОВЕРЬ:



- ✓ Соответствует ли материал ценовому сегменту бренда.
- ✓ Работает ли ткань в общей системе коллекции.
- ✓ Подходит ли её пластика и формоустойчивость под задачу изделия.
- ✓ Учтено ли в закупке соотношение базовых и трендовых тканей.
- ✓ Учтены ли ширина полотна, особенности раскладки лекал и фактический расход ткани.

Если тема материаловедения и создания коллекций тебе интересна, подписывайся на Telegram-канал школы NFC Neo Fashion Campus 🙌

Скоро откроем доступ к бесплатному вводному уроку по созданию коллекции одежды ❤️

[https://t.me/Neo\\_Fashion\\_Campus](https://t.me/Neo_Fashion_Campus)

