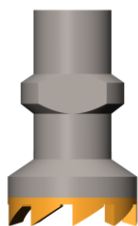
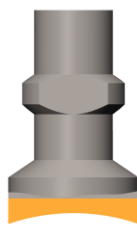


1Ф
Плоский торец



6Ф
Зубчатый торец



8Ф
Вогнутый торец



3Ф
Заводной зуб



9Ф
Фрезерующее
направление

Наименование		Наружный диаметр	Присоединительная резьба	Наименование		Наружный диаметр	Присоединительная резьба
1Ф/6Ф/8Ф/3Ф/9Ф -	57	57	3-38	1Ф/6Ф/8Ф/3Ф/9Ф -	143	142,9	3-88
1Ф/6Ф/8Ф/3Ф/9Ф -	67	67	3-44	1Ф/6Ф/8Ф/3Ф/9Ф -	146	146,1	3-88
1Ф/6Ф/8Ф/3Ф/9Ф -	73	73	3-44	1Ф/6Ф/8Ф/3Ф/9Ф -	149	149,2	3-88
1Ф/6Ф/8Ф/3Ф/9Ф -	83	83	3-44	1Ф/6Ф/8Ф/3Ф/9Ф -	152	152,4	3-88
1Ф/6Ф/8Ф/3Ф/9Ф -	89	89	3-44	1Ф/6Ф/8Ф/3Ф/9Ф -	156	155,6	3-88
1Ф/6Ф/8Ф/3Ф/9Ф -	92	92	3-66	1Ф/6Ф/8Ф/3Ф/9Ф -	159	158,8	3-88
1Ф/6Ф/8Ф/3Ф/9Ф -	95	95	3-66	1Ф/6Ф/8Ф/3Ф/9Ф -	162	161,9	3-88
1Ф/6Ф/8Ф/3Ф/9Ф -	97	97	3-66	1Ф/6Ф/8Ф/3Ф/9Ф -	165	165,1	3-88
1Ф/6Ф/8Ф/3Ф/9Ф -	100	100	3-66	1Ф/6Ф/8Ф/3Ф/9Ф -	168	168,3	3-121
1Ф/6Ф/8Ф/3Ф/9Ф -	106	106,4	3-66	1Ф/6Ф/8Ф/3Ф/9Ф -	171	171,5	3-121
1Ф/6Ф/8Ф/3Ф/9Ф -	111	111,1	3-76	1Ф/6Ф/8Ф/3Ф/9Ф -	175	174,6	3-121
1Ф/6Ф/8Ф/3Ф/9Ф -	114	114,3	3-76	1Ф/6Ф/8Ф/3Ф/9Ф -	178	177,8	3-121
1Ф/6Ф/8Ф/3Ф/9Ф -	117	117,5	3-76	1Ф/6Ф/8Ф/3Ф/9Ф -	181	181	3-121
1Ф/6Ф/8Ф/3Ф/9Ф -	121	120,7	3-76	1Ф/6Ф/8Ф/3Ф/9Ф -	184	184,2	3-121
1Ф/6Ф/8Ф/3Ф/9Ф -	124	123,8	3-76	1Ф/6Ф/8Ф/3Ф/9Ф -	187	187,3	3-121
1Ф/6Ф/8Ф/3Ф/9Ф -	127	127	3-76	1Ф/6Ф/8Ф/3Ф/9Ф -	191	190,5	3-121
1Ф/6Ф/8Ф/3Ф/9Ф -	130	130,2	3-76	1Ф/6Ф/8Ф/3Ф/9Ф -	194	193,7	3-121
1Ф/6Ф/8Ф/3Ф/9Ф -	133	133,4	3-76	1Ф/6Ф/8Ф/3Ф/9Ф -	197	196,9	3-121
1Ф/6Ф/8Ф/3Ф/9Ф -	136	136,5	3-76	1Ф/6Ф/8Ф/3Ф/9Ф -	200	200	3-121
1Ф/6Ф/8Ф/3Ф/9Ф -	140	139,7	3-76	1Ф/6Ф/8Ф/3Ф/9Ф -	203	203,2	3-121

Фреза состоит из корпуса, изготовленного из высокопрочной легированной стали, и режуще-истирающей напайки, которая представляет собой смесь частиц карбида вольфрама, вкрапленных в матрицу из латуни, содержащей никель. В верхней части корпуса расположена присоединительная резьба, в средней части — стабилизирующие выступы, а в нижней части и на боковой поверхности — отверстия и каналы, обеспечивающие эффективное охлаждение и интенсивную промывку для удаления стружки. Боковая поверхность напайки обработана таким образом, чтобы она была заподлицо с наружным диаметром корпуса.

Существуют различные варианты конструкции торцовых фрез

1Ф — базовый вариант, в котором в средней части корпуса расположены стабилизирующие выступы, а напайка не имеет дополнительных вставок.

1ФБС — вариант без стабилизирующих выступов, с уменьшенной длиной.

1Ф4 — вариант, в котором напайка дополнительно усилена твёрдосплавными пластинами.

Наименование	206	Наружный диаметр	206,4	Присоединительная резьба	3-121	Наименование	248	Наружный диаметр	247,7	Присоединительная резьба	3-147
1Ф/6Ф/8Ф/3Ф/9Ф -	210	209,6	3-121	1Ф/6Ф/8Ф/3Ф/9Ф -	251	250,8	3-147				
1Ф/6Ф/8Ф/3Ф/9Ф -	213	212,7	3-147	1Ф/6Ф/8Ф/3Ф/9Ф -	254	254	3-147				
1Ф/6Ф/8Ф/3Ф/9Ф -	216	215,9	3-147	1Ф/6Ф/8Ф/3Ф/9Ф -	257	257,2	3-147				
1Ф/6Ф/8Ф/3Ф/9Ф -	219	219,1	3-147	1Ф/6Ф/8Ф/3Ф/9Ф -	260	260,4	3-147				
1Ф/6Ф/8Ф/3Ф/9Ф -	222	222,2	3-147	1Ф/6Ф/8Ф/3Ф/9Ф -	264	263,5	3-147				
1Ф/6Ф/8Ф/3Ф/9Ф -	225	225,4	3-147	1Ф/6Ф/8Ф/3Ф/9Ф -	267	266,7	3-147				
1Ф/6Ф/8Ф/3Ф/9Ф -	229	228,6	3-147	1Ф/6Ф/8Ф/3Ф/9Ф -	270	269,9	3-147				
1Ф/6Ф/8Ф/3Ф/9Ф -	232	231,8	3-147	1Ф/6Ф/8Ф/3Ф/9Ф -	283	283	3-171				
1Ф/6Ф/8Ф/3Ф/9Ф -	235	235	3-147	1Ф/6Ф/8Ф/3Ф/9Ф -	289	289	3-171				
1Ф/6Ф/8Ф/3Ф/9Ф -	238	238,1	3-147	1Ф/6Ф/8Ф/3Ф/9Ф -	298	298	3-171				
1Ф/6Ф/8Ф/3Ф/9Ф -	241	241,3	3-147	1Ф/6Ф/8Ф/3Ф/9Ф -	302	302	3-171				
1Ф/6Ф/8Ф/3Ф/9Ф -	245	244,5	3-147								