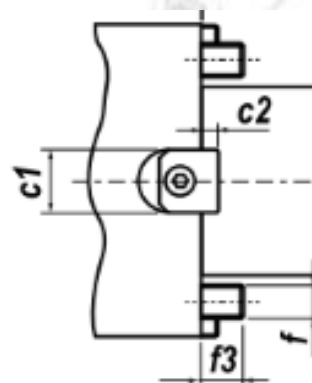
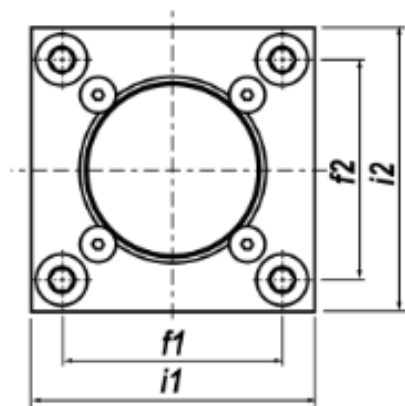


# ВИННСЛА

V I N N S L A

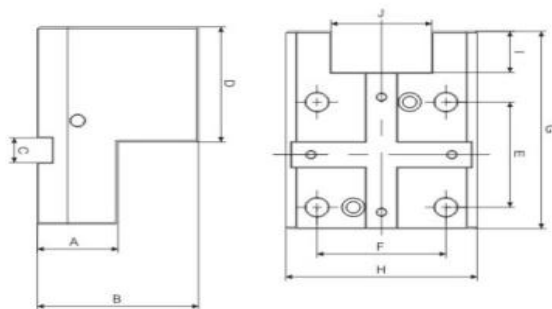


## Присоединительные размеры ВМТ

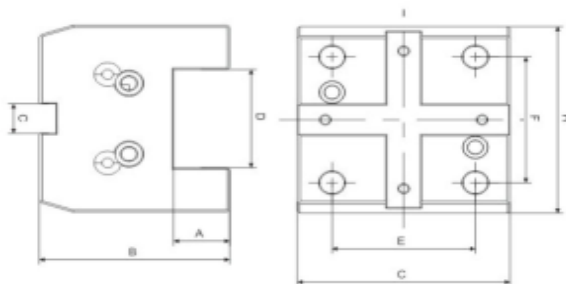


ТИП	f	f1	f2	c1	c2
<b>ВМТ45</b>	M8	58	58	15	4
<b>ВМТ55</b>	M10	64	64	15	4
<b>ВМТ65</b>	M12	70	73	18	5
<b>ВМТ75</b>	M12	90	90	25	5

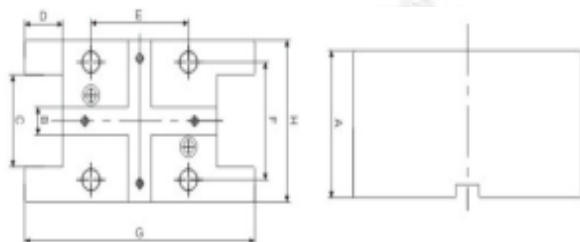
## Блоки ВМТ



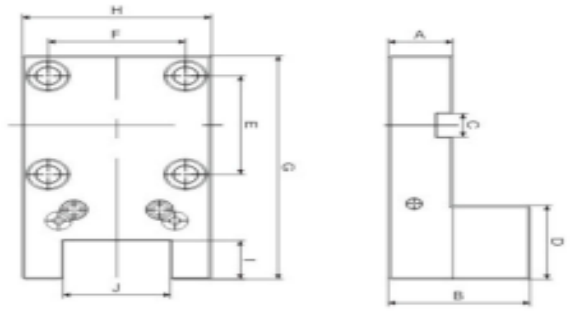
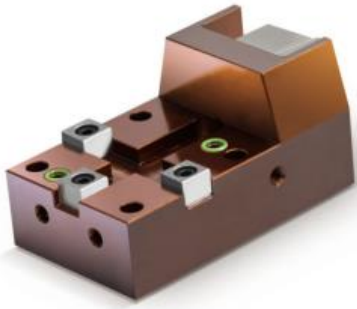
Артикул	A	B	C	D	E	F	G	H	I	J
C402055	30	55	12	58,5	60	50	97	75	20	40
C452580	40	80	15	67	58	58	110	85	25	50
C552580	40	80	15	70	64	64	120	95	25	50
C652580	40	80	18	70	70	73	130	98	25	64
C6532100	40	100	18	77,5	70	73	137,5	98	32	64
C7540100	40	100	25	85	90	90	157	130	40	80



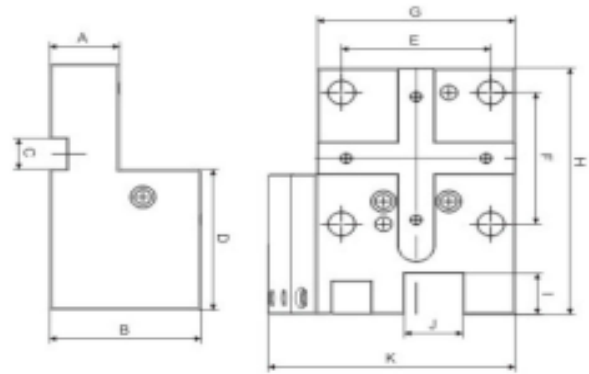
Артикул	A	B	C	D	E	F	G	H
F402045	20	65	12	40	60	50	81	75
F452560	25	85	15	50	58	58	86	90
F552560	25	85	15	50	64	64	95	95
F662575	25	100	18	50	70	73	110	98
F6532100	32	100	18	64	70	73	110	98
F7540115	40	115	25	80	90	90	126	130



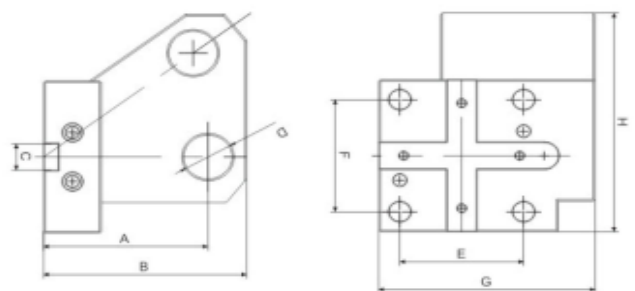
Артикул	A	B	C	D	E	F	G	H
SC452580	80	15	50	25	58	58	141	85
SC552580	80	15	50	25	64	64	151	88



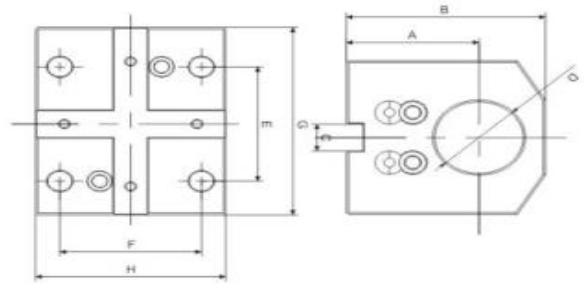
Артикул	A	B	C	D	E	F	G	H	I	J
C452566-FX	36	66	15	42	58	58	128	75	25	50
C552566-FX	30	66	15	48	64	64	145	88	25	50



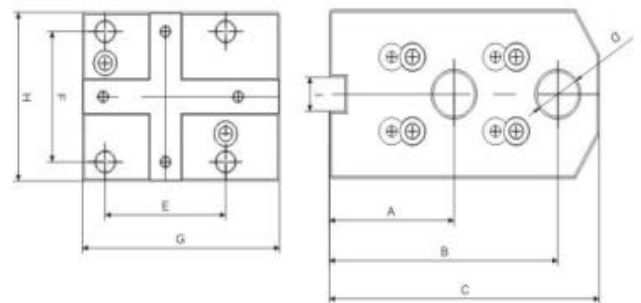
Артикул	A	B	C	D	E	F	G	H	I	J	K
C45-S20-70	32,5	70	15	72	58	58	75	130	20	20	108,1
C55-S20-65	30	65	15	68,5	64	64	85	120	25	40	106,2



Артикул	A	B	C	D	E	F	G	H
B45-S25-85	85	105	15	25	58	58	105	120,2
B55-S25-85	85	105	15	25	64	64	112	125

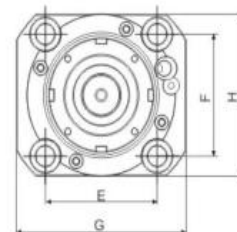
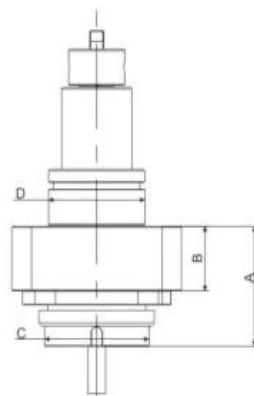


Артикул	A	B	C	D	E	F	G	H
B402560	60	83	12	25	50	60	94	63
B402585	85	108	12	25	50	60	94	63
B403260	60	83	12	32	50	60	94	63
B453265	65	83	15	32	58	58	95	75
B554060	60	97	15	40	64	64	105	86
B554085	85	115	15	40	64	64	105	86
B654080	80	110	18	40	73	70	120	98
B6550100	100	130	18	50	73	70	120	98
B756090	90	130	25	60	90	90	126	112

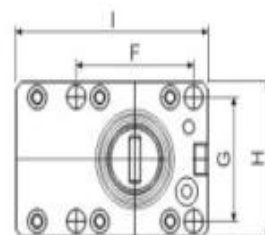
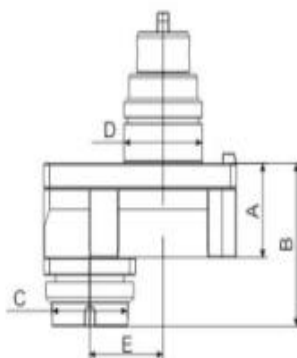


Артикул	A	B	C	D	E	F	G	H	I
B40-S20-40/75	40	75	95	20	60	50	94	63	12
B45-S20-60/110	60	110	130	20	58	58	95	75	15
B55-S25-65/110	65	110	127	25	64	64	85	86	15
B55-S25-95/135	95	135	151	25	64	64	105	86	15
B65-S25-65/110	65	110	127	25	70	73	120	98	18

## Блоки приводные

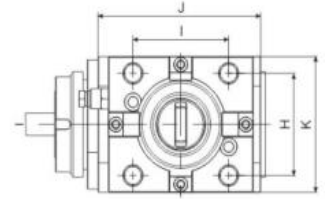
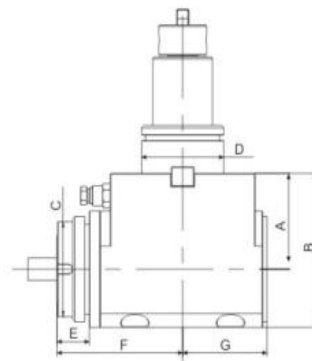


Артикул	A	B	C	D	E	F	G	H
BMT40-0-ER20	68,2	33	ER20	40	60	50	75	63
BMT40-0-N-ER20	58,5	33	ER20	40	60	50	75	63
BMT40-0-ER25	70,2	33	ER25	40	60	50	75	63
BMT45-0-ER25	70,2	33	ER25	45	58	58	85	75
BMT45-0-N-ER25	59	33	ER25	45	58	58	85	75
BMT55-0-ER25	71,3	34	ER25	55	64	64	97	85
BMT55-0-ER32	71,3	34	ER32	55	64	64	97	85
BMT55-0-N-ER32	63	34	ER32	55	64	64	97	85
BMT65-0-N-ER32	74,3	37	ER32	65	70	73	94	94
BMT65-0-ER40	74,3	37	ER40	65	70	73	94	94
BMT75-0-ER40	82,3	41	ER40	75	90	90	112	112



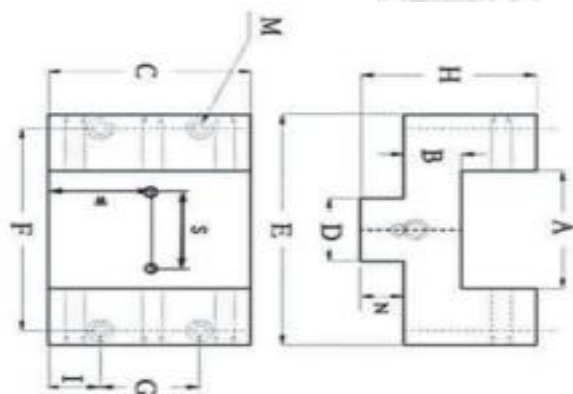
Артикул	A	B	C	D	E	F	G	H	I
BMT40-0-ZS-E-ER16	38	65,7	ER16	40	37,5	60	50	63	98,5
BMT45-0-ZS-E-ER16	38	65,7	ER16	45	37,5	58	58	75	103,5
BMT55-0-ZS-E-ER16	38	65,7	ER16	55	37,5	64	64	85	103,5





Артикул	A	B	C	D	E	F	G	H	I	J	K
BMT40-90-60-ER20	60	91,5	ER20	40	35,2	84,8	46	50	60	92,6	63
BMT40-90-60-N-ER20	60	91,5	ER20	40	25,6	74,9	46	50	60	92,6	63
BMT40-90-60-ER25	60	91,5	ER25	40	37,2	86,8	46	50	60	92,6	63
BMT40-90-85-ER20	85	116,5	ER20	40	35,2	84,8	46	50	60	92,6	63
BMT40-90-85-N-ER20	85	116,5	ER20	40	25,6	74,9	46	50	60	92,6	63
BMT40-90-60-ER25	85	116,5	ER25	40	37,2	86,8	46	50	60	92,6	63
BMT45-90-60-ER25	60	93,5	ER25	45	37,2	88,7	55	58	58	103,5	75
BMT45-90-60-N-ER25	60	93,5	ER25	45	25,6	77,1	55	58	58	103,5	75
BMT45-90-85-ER25	85	118,5	ER25	45	37,2	88,7	55	58	58	103,5	75
BMT45-90-85-N-ER25	85	118,5	ER25	45	25,6	77,1	55	58	58	103,5	75
BMT55-90-60-ER25	60	96,5	ER25	55	37,2	92,7	56,5	64	64	109	85
BMT55-90-60-ER32	60	96,5	ER32	55	37,2	92,7	56,5	64	64	109	85
BMT55-90-60-N-ER32	60	96,5	ER32	55	28,3	83,8	56,5	64	64	109	85
BMT55-90-85-ER25	85	121,5	ER25	55	37,2	92,7	56,5	64	64	109	85
BMT55-90-85-ER32	85	121,5	ER32	55	37,2	92,7	56,5	64	64	109	85
BMT55-90-85-N-ER32	85	121,5	ER32	55	28,3	83,8	56,5	64	64	109	85
BMT55-90-100-ER25	100	136,5	ER25	55	37,2	92,7	56,5	64	64	109	85
BMT55-90-100-ER32	100	136,5	ER32	55	37,2	92,7	56,5	64	64	109	85
BMT55-90-100-N-ER32	100	136,5	ER32	55	28,3	83,8	56,5	64	64	109	85
BMT65-90-72-N-ER32	72	112	ER32	65	37,1	89,1	59	73	70	104	94
BMT65-90-72-ER40	72	112	ER40	65	37,1	89,1	59	73	70	104	94
BMT65-90-100-N-ER32	100	140	ER32	65	37,1	89,1	59	73	70	104	94
BMT65-90-100-ER40	100	140	ER40	65	37,1	89,1	59	73	70	104	94
BMT65-90-125-N-ER32	125	165	ER32	65	37,1	89,1	59	73	70	104	94
BMT65-90-125-ER40	125	165	ER40	65	37,1	89,1	59	73	70	104	94
BMT75-90-90-ER40	90	130	ER40	75	37,1	99,1	67	90	90	120	112

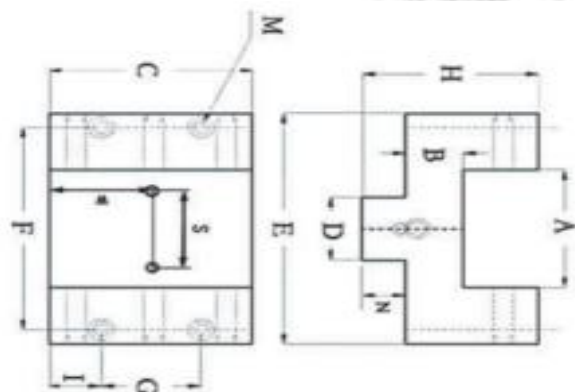
## Блоки для наружной обработки



Артикул	F	G	D	A
562516401	56	25	16	40
563918401	56	39	18	40
583216401	58	32	16	40
652516401	65	25	16	40
654820501	65	48	20	50
683716401	68	37	16	40
703532401	70	35	32	40
705020501	70	50	20	50
705216401	70	52	16	40
705216501	70	52	16	50
705320501	70	53	20	50
707315501	70	73	15	50
714325501	71	43	25	50
723120401	72	31	20	40
724516501	72	45	16	50
724620501	72	46	20	50
726720501	72	67	20	50
743520501	74	35	20	50
753520401	75	35	20	40
754820501	75	48	20	50
755620501	75	56	20	50
763525501	76	35	25	50
795640401	79	56	40	40

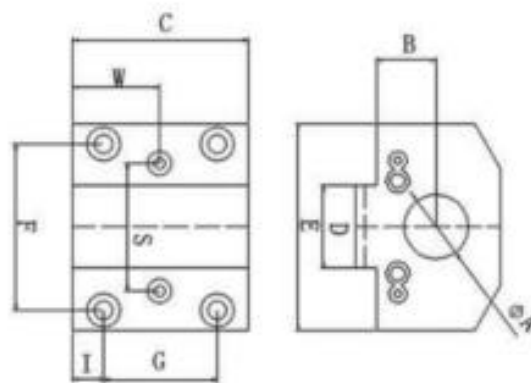


## Блоки для наружной обработки



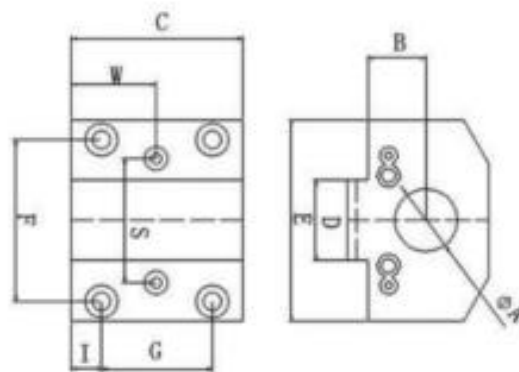
Артикул	F	G	D	A
804020501	80	40	20	50
804220501	80	42	20	50
845530501	84	55	30	50
855050501	85	50	50	50
885640501	88	56	40	50
886322501	88	63	22	50
1105025501	110	50	25	50

## Блоки для внутренней обработки



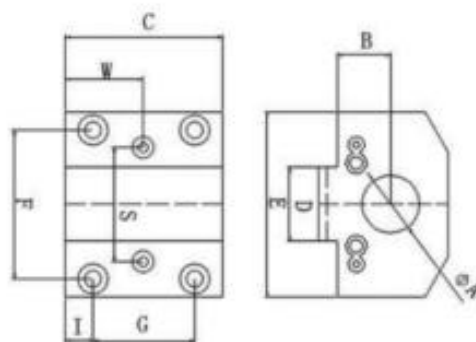
Артикул	F	G	D	ØA
56251625	56	25	16	25
56251632	56	25	16	32
56391825	56	39	18	25
56391832	56	39	18	32
58321625	58	32	16	25
58321632	58	32	16	32
60252040	60	26	20	40
60453032	60	45	30	32
62312025	62	31	20	25
62312032	62	31	20	32
64302232	64	30	22	32
65251625	65	25	16	25
65251632	65	25	16	32
65312232	65	31	22	32
65402020	65	40	20	20
65482032	65	48	20	32
65482040	65	48	20	40
65482050	65	48	20	50
66362532	66	36	25	32
66362540	66	36	25	40
67372540	67	37	25	40
68283030	68	28	30	30
68283032	68	28	30	32

## Блоки для внутренней обработки



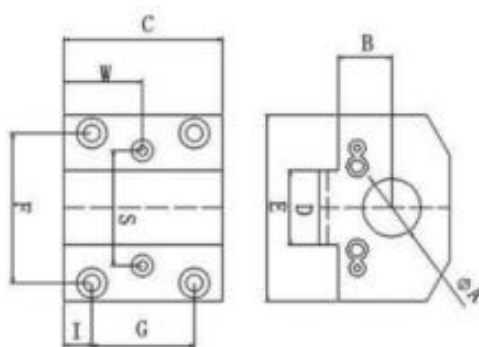
Артикул	F	G	D	ØA
68371625	68	37	16	25
68371632	68	37	16	32
70353232	70	35	32	32
70402025	70	40	20	25
70402032	70	40	20	32
70402040	70	40	20	40
70404040	70	40	40	40
70452032	70	45	20	32
70452040	70	45	20	40
70451532	70	45	15	32
70451540	70	45	15	40
70462040	70	46	20	40
70502040	70	50	20	40
70502050	70	50	20	50
70502540	70	50	25	40
70521632	70	52	16	32
70521640	70	52	16	40
70532040	70	53	20	40
70731532	70	73	15	32
70731540	70	73	15	40
71432525	71	43	25	25
71432532	71	43	25	32
71432540	71	43	25	40

## Блоки для внутренней обработки



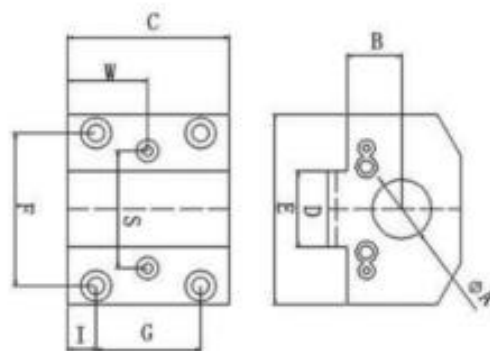
Артикул	F	G	D	ØA
72362540	72	36	25	40
72451632	72	45	16	32
72451640	72	45	16	40
72462025	72	46	20	25
72462032	72	46	20	32
72462040	72	46	20	40
72524040	72	52	40	40
72554032	72	55	40	32
72562038	72	56	20	38
72562040	72	56	20	40
72672032	72	67	20	32
75352025	75	35	20	25
75352032	75	35	20	32
75422025	75	42	20	25
75422032	75	42	20	32
75482032	75	48	20	32
75482040	75	48	20	40
75562032	75	56	20	32
75562040	75	56	20	40
75702040	75	70	20	40
76352532	76	35	25	32
76352540	76	35	25	40
76352550	76	35	25	50

## Блоки для внутренней обработки



Артикул	F	G	D	ØA
76353040	76	35	30	40
76352240	76	35	22	40
76452025	76	45	20	25
76452032	76	45	20	32
76452040	76	45	20	40
76453832	76	45	38	32
78483040	78	48	30	40
79372040	79	37	20	40
79382032	79	38	20	32
79564032	79	56	40	32
79564040	79	56	40	40
80402032	80	40	20	32
80402040	80	40	20	40
80452032	80	45	20	32
80452040	80	45	20	40
80452050	80	45	20	50
80552050	80	55	20	50
84553040	84	55	30	40
85453032	85	45	30	32
85505040	85	50	50	40
85662050	85	66	20	50
86602039	86	60	20	39
88522032	88	52	20	32

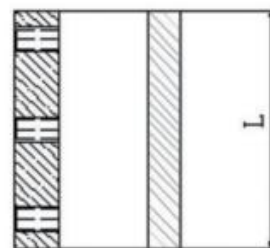
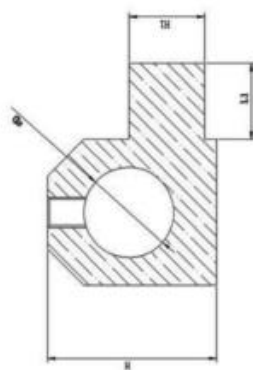
## Блоки для внутренней обработки



Артикул	F	G	D	ØA
88532050	88	53	20	50
88552050	88	55	20	50
88564032	88	56	40	32
88564040	88	56	40	40
88564050	88	56	40	50
88602032	88	60	20	32
88602040	88	60	20	40
88602050	88	60	20	50
88632240	88	63	22	40
88632250	88	63	22	50
90505040	90	50	50	40
90702550	90	70	25	50
90904040	90	90	40	40
94603840	94	60	38	40
110502532	110	50	25	32
110502540	110	50	25	40

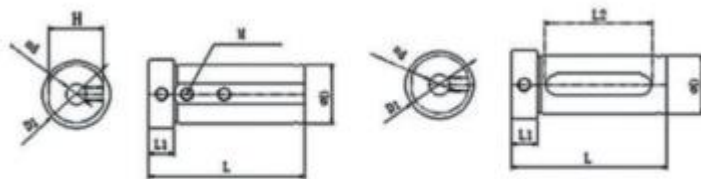


## Блоки для внутренней обработки



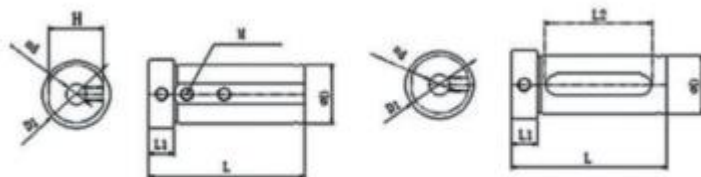
Артикул	H1	L1	D	H	L
SBHA12-20	12	15	20	35	65
SBHA16-16	16	20	16	44	65
SBHA16-20	16	20	20	44	65
SBHA16-25	16	20	25	44	65
SBHA20-16	20	20	16	47	65
SBHA20-20	20	20	20	47	65
SBHA20-25	20	20	25	47	65
SBHA20-32	20	20	32	57	80
SBHA20-40	20	20	40	65	91
SBHA25-16	25	25	16	53	70
SBHA25-25	25	25	25	53	70
SBHA25-32	25	25	32	60	80
SBHA25-40	25	25	40	67	90
SBHA25-50-120	25	32	50	83	120
SBHA32-25	32	32	25	67	90
SBHA32-32	32	32	32	66	90
SBHA32-40	32	32	40	75	100
SBHA32-40-125	32	32	40	75	125
SBHA32-50-120	32	32	50	83	120
SBHA40-40	40	40	40	90	130
SBHA40-50	40	40	50	93	130
SBHA50-50	50	50	50	98	120

## Втулки переходные



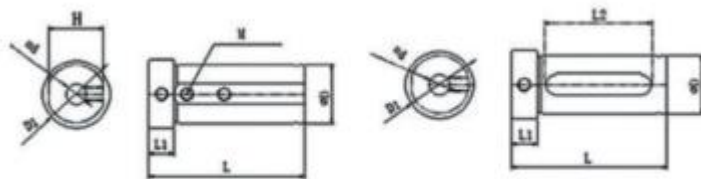
Артикул	D	d	L	L1	L2	M
VL16-4	16	4	65	10	40	M6
VL16-5	16	5	65	10	40	M6
VL16-6	16	6	65	10	40	M6
VL16-7	16	7	65	10	40	M6
VL16-8	16	8	65	10	40	M6
VL16-9	16	9	65	10	40	M6
VL16-10	16	10	65	10	40	M6
VL16-12	16	12	65	10	40	M6
VL20-4	20	4	60	11	45	M6
VL20-5	20	5	60	11	45	M6
VL20-6	20	6	60	11	45	M6
VL20-7	20	7	60	11	45	M6
VL20-8	20	8	60	11	45	M6
VL20-9	20	9	60	11	45	M6
VL20-10	20	10	60	11	45	M6
VL20-11	20	11	60	11	45	M6
VL20-12	20	12	60	11	45	M6
VL20-13	20	13	60	11	45	M6
VL20-14	20	14	60	11	45	M6
VL20-15	20	15	60	11	45	M6
VL20-16	20	16	60	11	45	M6
VL20-MT1	20	MT1	60	11	45	M6
VL20-MT2	20	MT2	60	11	45	M6
VL25-4	25	4	70	11	49	M6
VL25-5	25	5	70	11	49	M6

## Втулки переходные



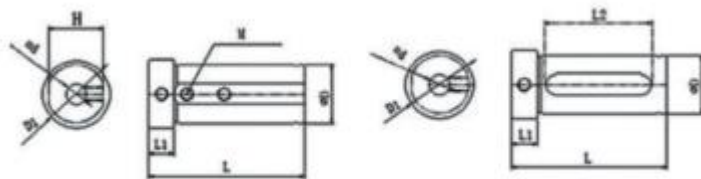
Артикул	D	D	L	L1	L2	M
VL25-6	25	6	70	11	49	M6
VL25-7	25	7	70	11	49	M6
VL25-8	25	8	70	11	49	M6
VL25-9	25	9	70	11	49	M6
VL25-10	25	10	70	11	49	M6
VL25-11	25	11	70	11	49	M6
VL25-12	25	12	70	11	49	M6
VL25-13	25	13	70	11	49	M6
VL25-14	25	14	70	11	49	M6
VL25-15	25	15	70	11	49	M6
VL25-16	25	16	70	11	49	M6
VL25-17	25	17	70	11	49	M6
VL25-18	25	18	70	11	49	M6
VL25-20	25	20	70	11	49	M6
VL25-MT1	25	MT1	70	11	49	M6
VL25-MT2	25	MT2	70	11	49	M6
VL25-MT3	25	MT3	70	11	49	M6
VL32-4	32	4	85	11	60	M6
VL32-5	32	5	85	11	60	M6
VL32-6	32	6	85	11	60	M6
VL32-7	32	7	85	11	60	M6
VL32-8	32	8	85	11	60	M6
VL32-9	32	9	85	11	60	M6
VL32-10	32	10	85	11	60	M6
VL32-11	32	11	85	11	60	M6

## Втулки переходные



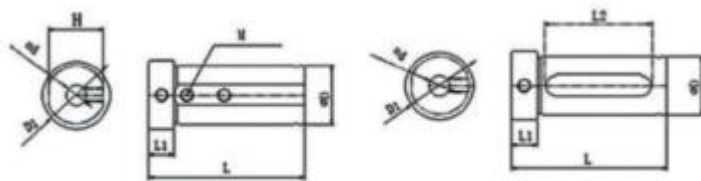
Артикул	D	D	L	L1	L2	M
VL32-12	32	12	85	11	60	M6
VL32-13	32	13	85	11	60	M6
VL32-14	32	14	85	11	60	M6
VL32-15	32	15	85	11	60	M6
VL32-16	32	16	85	11	60	M6
VL32-17	32	17	85	11	60	M6
VL32-18	32	18	85	11	60	M6
VL32-19	32	19	85	11	60	M6
VL32-20	32	20	85	11	60	M6
VL32-21	32	21	85	11	60	M6
VL32-22	32	22	85	11	60	M6
VL32-24	32	24	85	11	60	M6
VL32-25	32	25	85	11	60	M6
VL32-MT1	32	MT1	85	11	60	M6
VL32-MT2	32	MT2	85	11	60	M6
VL32-MT3	32	MT3	85	11	60	M6
VL32-MT4	32	MT4	85	11	60	M6
VL40-4	40	4	100	14	75	M8
VL40-5	40	5	100	14	75	M8
VL40-6	40	6	100	14	75	M8
VL40-7	40	7	100	14	75	M8
VL40-8	40	8	100	14	75	M8
VL40-9	40	9	100	14	75	M8
VL40-10	40	10	100	14	75	M8
VL40-11	40	11	100	14	75	M8

## Втулки переходные



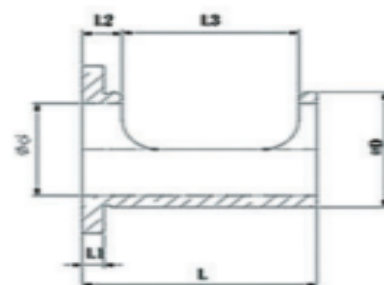
Артикул	D	D	L	L1	L2	M
VL40-12	40	12	100	14	75	M8
VL40-13	40	13	100	14	75	M8
VL40-14	40	14	100	14	75	M8
VL40-15	40	15	100	14	75	M8
VL40-16	40	16	100	14	75	M8
VL40-17	40	17	100	14	75	M8
VL40-18	40	18	100	14	75	M8
VL40-19	40	19	100	14	75	M8
VL40-20	40	20	100	14	75	M8
VL40-22	40	22	100	14	75	M8
VL40-24	40	24	100	14	75	M8
VL40-25	40	25	100	14	75	M8
VL40-32	40	32	100	14	75	M8
VL40-MT1	40	MT1	100	14	75	M8
VL40-MT2	40	MT2	100	14	75	M8
VL40-MT3	40	MT3	100	14	75	M8
VL40-MT4	40	MT4	100	14	75	M8
VL50-6	50	6	115	14	88	M8
VL50-8	50	8	115	14	88	M8
VL50-10	50	10	115	14	88	M8
VL50-12	50	12	115	14	88	M8
VL50-14	50	14	115	14	88	M8
VL50-16	50	16	115	14	88	M8
VL50-18	50	18	115	14	88	M8
VL50-20	50	20	115	14	88	M8

## Втулки переходные



Артикул	D	D	L	L1	L2	M
VL50-25	50	25	115	14	88	M8
VL50-32	50	32	115	14	88	M8
VL50-40	50	40	115	14	88	M8
VL50-MT3	50	MT3	115	14	88	M8
VL50-MT4	50	MT4	115	14	88	M8
VL50-MT5	50	MT5	115	14	88	M8

## Эксцентрикые переходные втулки



Артикул	D	d	L	L1	L3	Регулировка
EC20-25	25	20	47	6	33	+0,4-0,2
EC25-32	32	25	60	6	45	+0,4-0,2
EC25-40	40	25	65	6	50	+0,4-0,2
EC32-40	40	32	65	6	50	+0,4-0,2
EC40-50	50	40	76	6	61	+0,6-0,2



**ВИННСЛА** 

**V I N N S L** 