

АРХИТЕКТУРНЫЙ ПРОЕКТ ИНДИВИДУАЛЬНОГО ЖИЛОГО ДОМА



Контакты
Телефон: +7 (999) 975-72-81
Эл. почта: fateevarchi@mail.ru

Московская область
2023 г.

Содержание проекта:

№ п/п	Наименование документов	Лист
1	Титульный лист	1
2	Общие данные	2
3	Ситуационный план	3
4	Планировочное решение	4
5	Планировочное решение с расстановкой мебели	5
6	Фасад в осях "1-4"	6
7	Фасад в осях "А-Г"	7
8	Фасад в осях "4-1"	8
9	Фасад в осях "Г-А"	9
10	Ведомость отделки фасадов	10
11	Спецификация элементов заполнения дверных проемов	11
12	Спецификация элементов заполнения оконных проемов	12
13	Разрез 1-1	13
14	Разрез 2-2	14
14	План фундамента	15
15	План кровли	16
16	3D-визуализация. Вид 1	17
17	3D-визуализация. Вид 2	18
18	3D-визуализация. Вид 3	19
19	3D-визуализация. Вид 4	20

Общие данные:

1. Проект выполнен на основании Технического задания заказчика.

2. Функциональное назначение здания – жилой дом.

3. Показатели здания:

Площадь застройки: 105.77 м². (с учетом крыльца)

Общая площадь: 78.88 м². (с учетом крыльца)

Жилая площадь: 73.11 м²

Этажность: 1 этаж.

Высота этажей: 1 этаж от 0,000 до 3,000 (м)

Высота здания: 4,800 (м)

4. Конструкции здания:

Фундамент – монолитный ж/б.

Стены внешние – газобетонные блоки, кирпич облицовочный (лицевой).

Стены внутренние и перегородки – газобетонные блоки

Кровля – вальмовая (шатровая)

5. Конструктивные решения:

– проект здания имеет квадратную форму.

– кровля вальмовая.

– конструктивная схема – несущая фундаментная плита с несущими стенами из газобетона.

– перекрытие 1 этажа и чердачного помещения деревянное с утеплением.

Расчет и проектирование фундамента и несущих стен выполняется отдельным конструктивным проектом.

6. Инженерные системы:

– отопление и система ГВС дома обеспечивается газовым котлом в бойлерной;

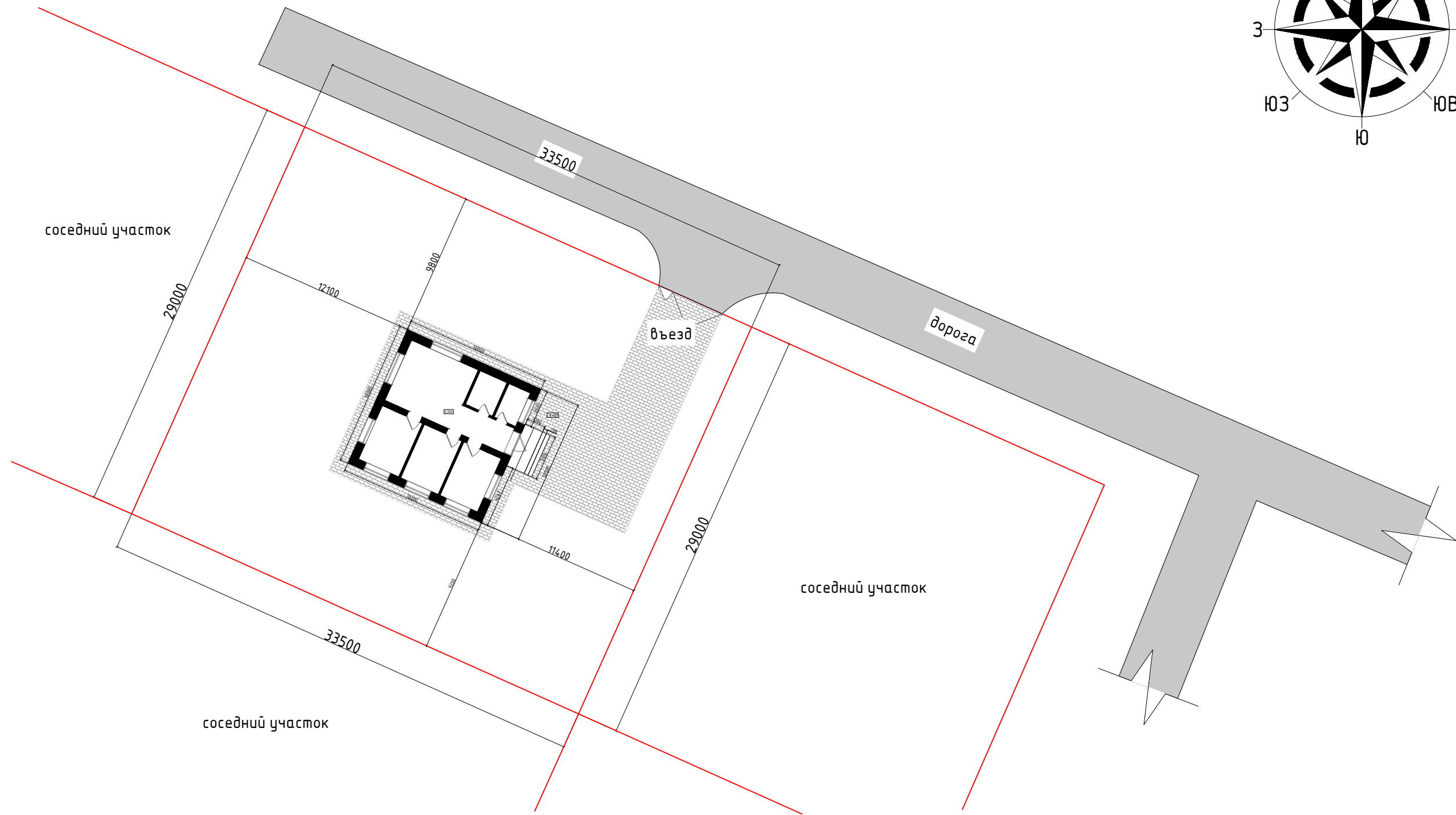
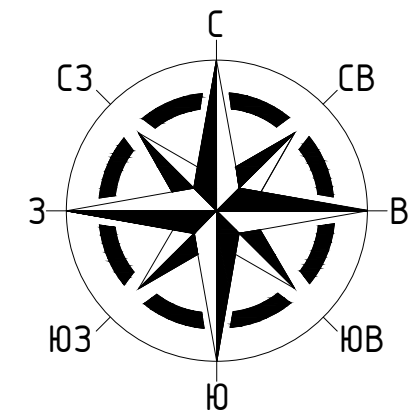
– полы выполняются с устройством водяного теплого пола;

– канализационные стоки выводятся в септик на участке;

– по периметру здания желательна установка дренажной системы;

– ливневые осадки отводятся с кровли наружным водостоком.

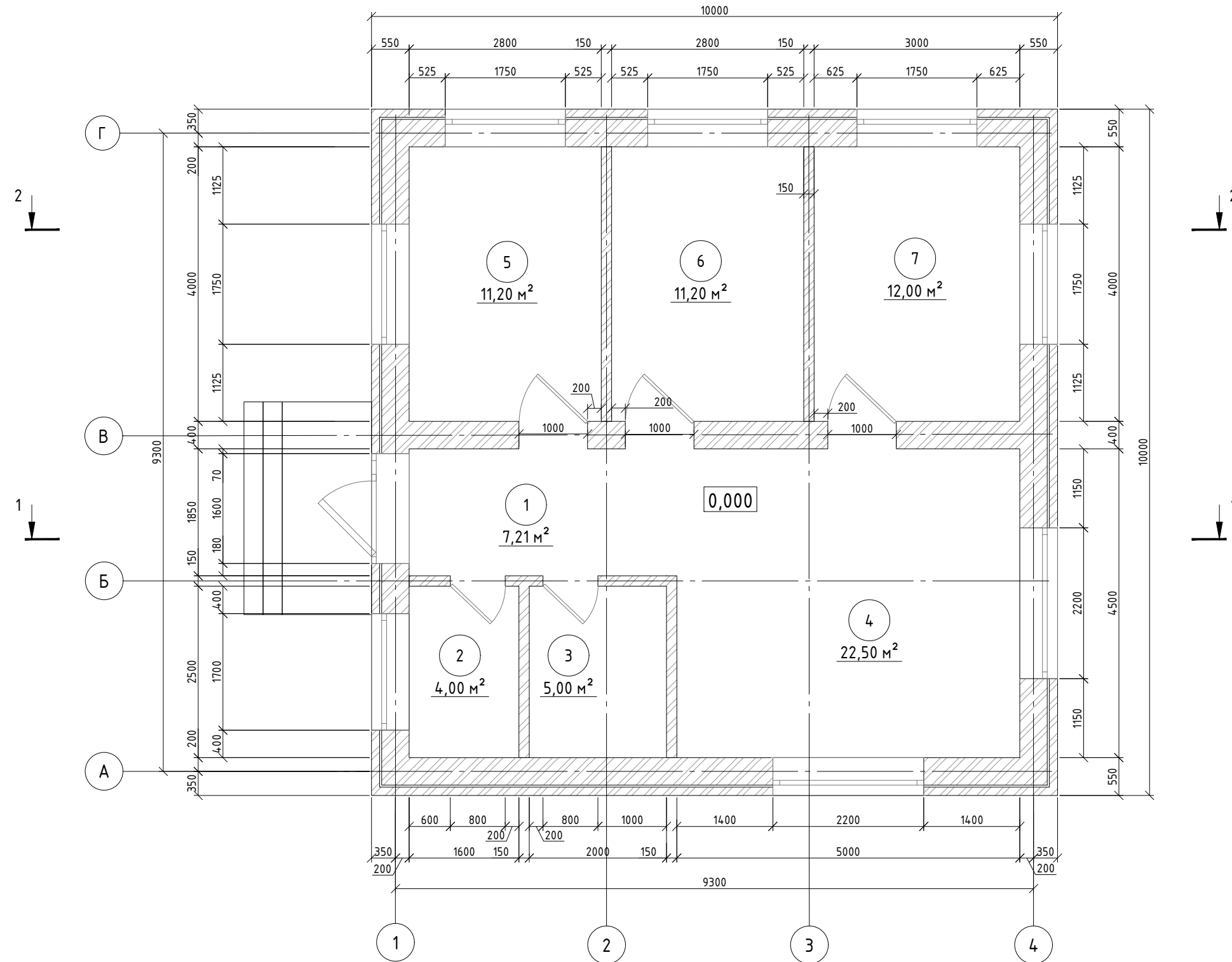
Изм.	Кол. уч.	Лист	№ док.	Подпись	Дата	Проект жилого дома по адресу: Московская область			
Разраб.		Басова А.А.			2023	Пояснительная записка	Стадия	Лист	Листов
ГАП		Фатеев В.В.			2023		ЭП	2	20
Н. контр.							VLADIMIR FATEEV ARCHITECTS		



Условные обозначения

- граница участка
- дорога
- проектируемый протуар

Проект жилого дома по адресу: Московская область					
Изм.	Кол. уч.	Лист	№ док.	Подпись	Дата
Разраб.		Басова А.А.			2023
ГАП		Фатеев В.В.			2023
Н. контр.					
Ситуационный план. (M1:300)					
Стадия		Лист	Листов		
ЭП		3	20		
VLADIMIR FATEEV ARCHITECTS					

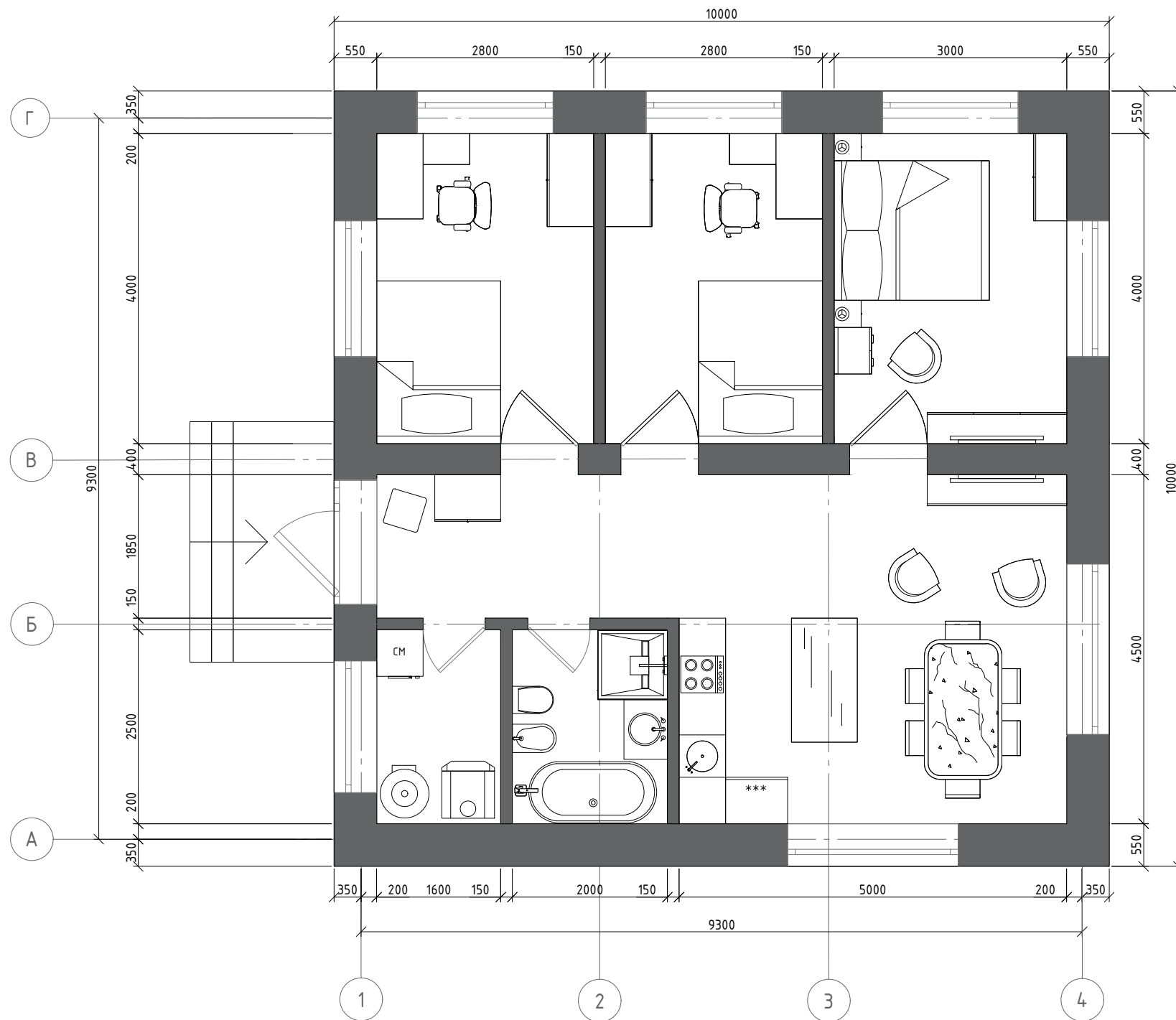


Экспликация помещений		
№	Наименование помещения	Площадь м2
1	Холл	7.21
2	Бойлерная	4.00
3	Санузел	5.00
4	Кухня-гостиная	22.50
5	Спальня №1	11.20
6	Спальня №2	11.20
7	Спальня №3	12.00
	Общая площадь	73.11

Примечание:

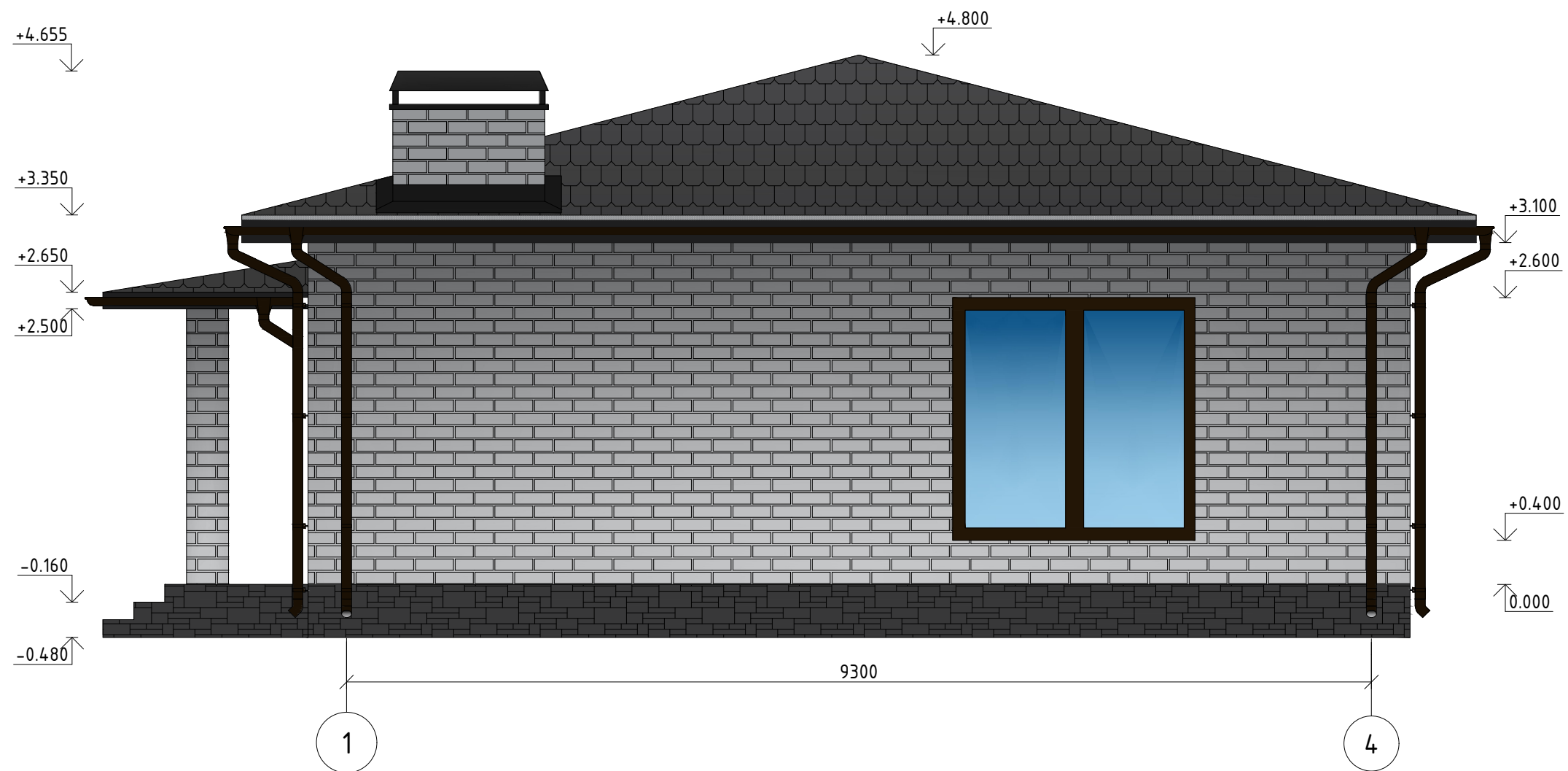
1. Толщина наружных стен принята 550 мм из газобетонных блоков толщиной 400 мм, вентилятора 30 мм и облицовочного кирпича 120 мм.
2. Внутренние несущие стены из газобетонных блоков толщиной 400 мм. Марка уточняется рабочей документацией.
3. Перегородки из газобетонных блоков толщиной 150 мм.

Проект жилого дома по адресу: Московская область							
Изм.	Кол. уч.	Лист	№ док.	Подпись	Дата		
Разраб.		Басова А.А.			2023		
ГАП		Фатеев В.В.			2023		
Н. контр.							
Планировочное решение (М1:70)					Стадия	Лист	Листов
					ЭП	4	20
					VLADIMIR FATEEV ARCHITECTS		



Экспликация помещений		
№	Наименование помещения	Площадь м2
1	Холл	7.21
2	Бойлерная	4.00
3	Санузел	5.00
4	Кухня-гостиная	22.50
5	Спальня №1	11.20
6	Спальня №2	11.20
7	Спальня №3	12.00
Общая площадь		73.11

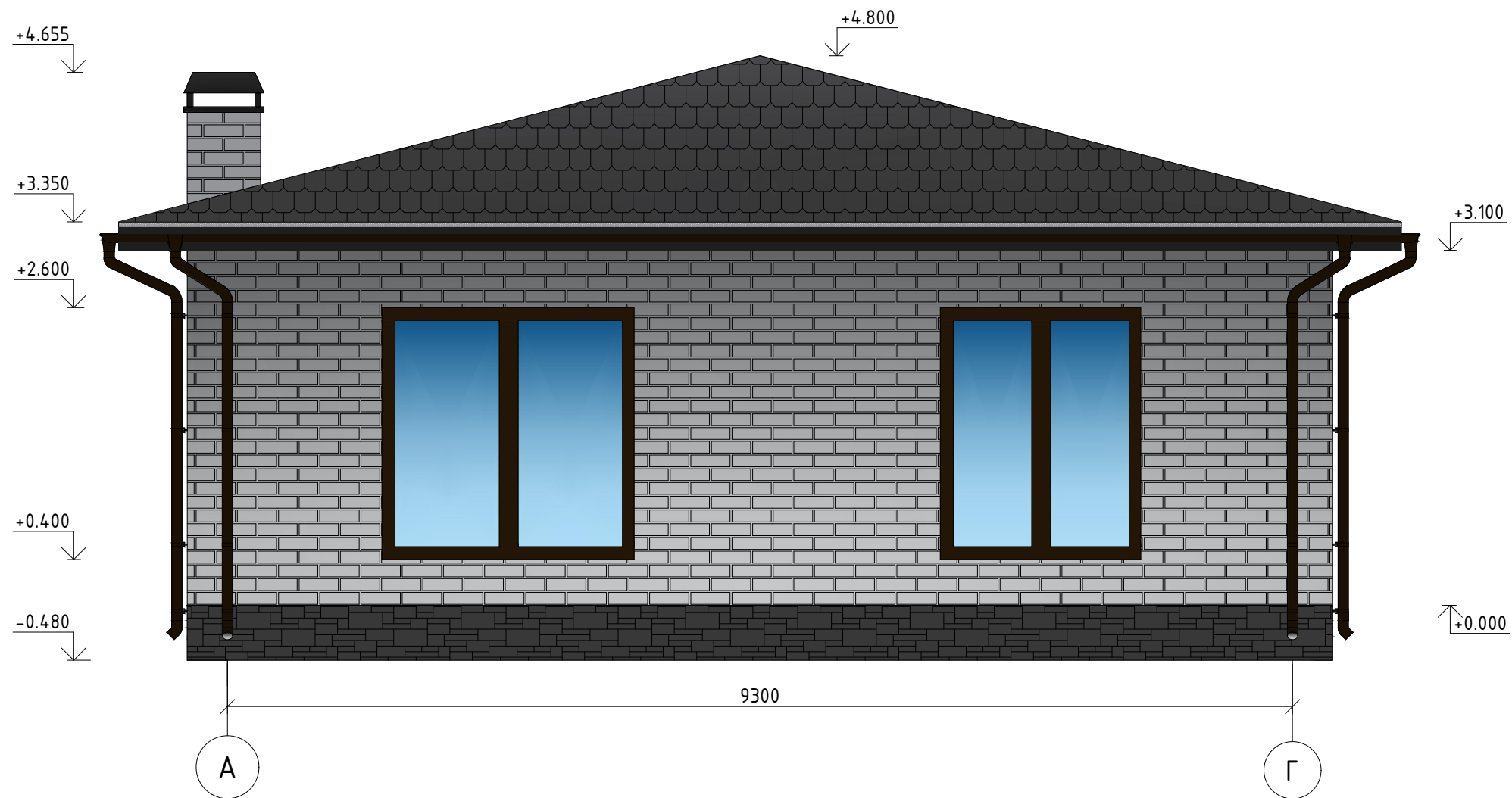
Проект жилого дома по адресу: Московская область						
Изм.	Кол. уч.	Лист	№ док.	Подпись	Дата	
Разраб.		Басова А.А.			2023	
ГАП		Фатеев В.В.			2023	
Н. контр.						
Планировочное решение с мебелью (М1:70)				Стадия	Лист	Листов
				ЭП	5	20
				VLADIMIR FATEEV ARCHITECTS		



Примечание:

- Кровля - гибкая черепица, цвет: серая
- Отделка вентканалов и дымохода - облицовочный кирпич, цвет: латте кора дуба
- Стены - облицовочный кирпич, цвет: латте кора дуба
- Оконные блоки - металло-пластиковые с функцией микропроветривания (цвет: коричневый)
- Цоколь - плитка из черного камня сланца
- Ступени - керамогранит, цвет: матовый серый

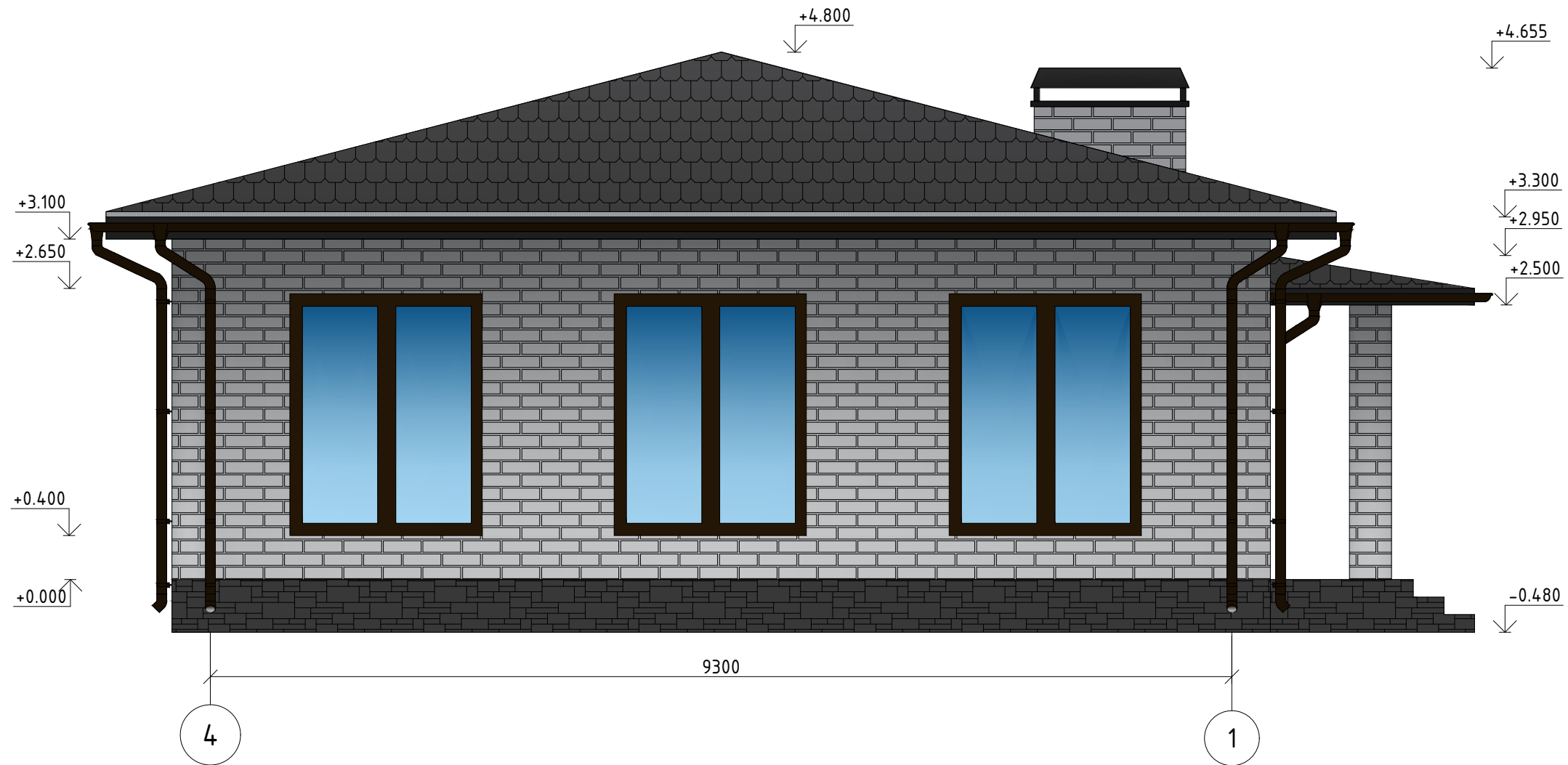
						Проект жилого дома по адресу: Московская область			
Изм.	Кол. уч.	Лист	№ док.	Подпись	Дата	Фасад 1-4 (северный) M1:50	Стадия	Лист	Листов
Разраб.		Басова А.А.			2023		ЭП	6	20
ГАП		Фатеев В.В.			2023		VLADIMIR FATEEV ARCHITECTS		
Н. контр.									



Примечание:

- Кровля - гибкая черепица, цвет: серая
- Отделка вентканалов и дымохода - облицовочный кирпич, цвет: латте кора дуба
- Стены - облицовочный кирпич, цвет: латте кора дуба
- Оконные блоки - металло-пластиковые с функцией микропроветривания (цвет: коричневый)
- Цоколь - плитка из черного камня сланца
- Ступени - керамогранит, цвет: матовый серый

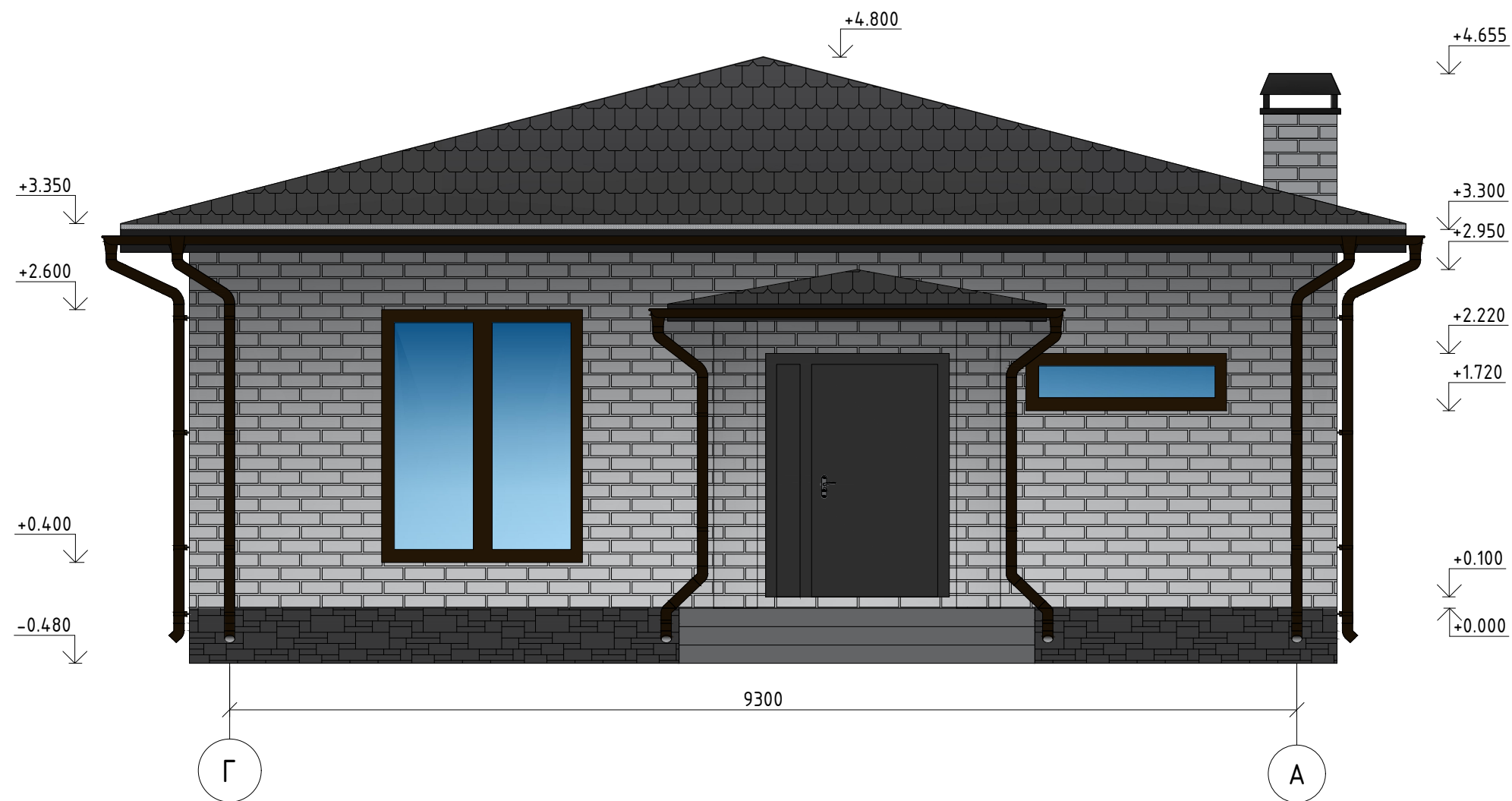
						Проект жилого дома по адресу: Московская область			
Изм.	Кол. уч.	Лист	№ док.	Подпись	Дата	Фасад А-Г (М1:50)	Стадия	Лист	Листов
Разраб.		Басова А.А.			2023		ЭП	7	20
ГАП		Фатеев В.В.			2023		VLADIMIR FATEEV ARCHITECTS		
Н. контр.									



Примечание:

Кровля - гибкая черепица, цвет: серая
 Отделка вентканалов и дымохода - облицовочный кирпич, цвет: латте кора дуба
 Стены - облицовочный кирпич, цвет: латте кора дуба
 Оконные блоки - металло-пластиковые с функцией микропроветривания (цвет: коричневый)
 Цоколь - плитка из черного камня сланца
 Ступени - керамогранит, цвет: матовый серый

Изм.	Кол. уч.	Лист	№ док.	Подпись	Дата	Проект жилого дома по адресу: Московская область			
Разраб.		Басова А.А.			2023	Фасад 4-1 (M1:50)	Стадия	Лист	Листов
ГАП		Фатеев В.В.			2023		ЭП	8	20
Н. контр.							VLADIMIR FATEEV ARCHITECTS		






Примечание:

- Кровля - гибкая черепица, цвет: серая
- Отделка вентканалов и дымохода - облицовочный кирпич, цвет: латте кора дуба
- Стены - облицовочный кирпич, цвет: латте кора дуба
- Оконные блоки - металло-пластиковые с функцией микропроветривания (цвет: коричневый)
- Цоколь - плитка из черного камня сланца
- Ступени - керамогранит, цвет: матовый серый

Изм.	Кол. уч.	Лист	№ док.	Подпись	Дата	Проект жилого дома по адресу: Московская область			
Разраб.		Басова А.А.			2023	Фасад Г-А (М1:50)	Стадия	Лист	Листов
ГАП		Фатеев В.В.			2023		ЭП	9	20
Н. контр.							VLADIMIR FATEEV ARCHITECTS		

Ведомость отделки фасадов

Поз.	Материал отделки	Образец отделки	Элемент фасада
1	Кирпич облицовочный		Облицовка участков стен, входной группы
2	Кирпич облицовочный		Конструкция дымохода
3	Плитка из черного камня сланца		Облицовка цоколя дома

						Проект жилого дома по адресу: Московская область			
Изм.	Кол. уч.	Лист	№ док.	Подпись	Дата				
Разраб.		Басова А.А.			2023	Ведомость отделки фасадов	Стадия	Лист	Листов
ГАП		Фатеев В.В.			2023		ЭП	10	20
Н. контр.							VLADIMIR FATEEV ARCHITECTS		

Спецификация элементов заполнения дверных проемов

Марка блока	Д-1 (габариты проема)	Д-2 (габариты проема)	Д-3 (габариты проема)
Схема блока			
Кол-во	1	3	2

Примечание:

1. За отм. 0,000 принята отметка чистового пола
2. Перед заказом дверей произвести замеры дверных проемов силами специализированной организации.
3. Цвет и конструкцию межкомнатных дверей подобрать согласно дизайн-проекту интерьеров.
4. Направление открывания межкомнатных дверей уточнить дизайн-проектом интерьеров.
5. Дверные блоки изготовить с помощью сил специализированных организация.

						Проект жилого дома по адресу: Московская область					
Изм.	Кол. уч.	Лист	№ док.	Подпись	Дата	Спецификация элементов заполнения дверных проемов					
Разраб.		Басова А.А.			2023				Стадия	Лист	Листов
ГАП		Фатеев В.В.			2023				ЭП	11	20
Н. контр.									VLADIMIR FATEEV ARCHITECTS		

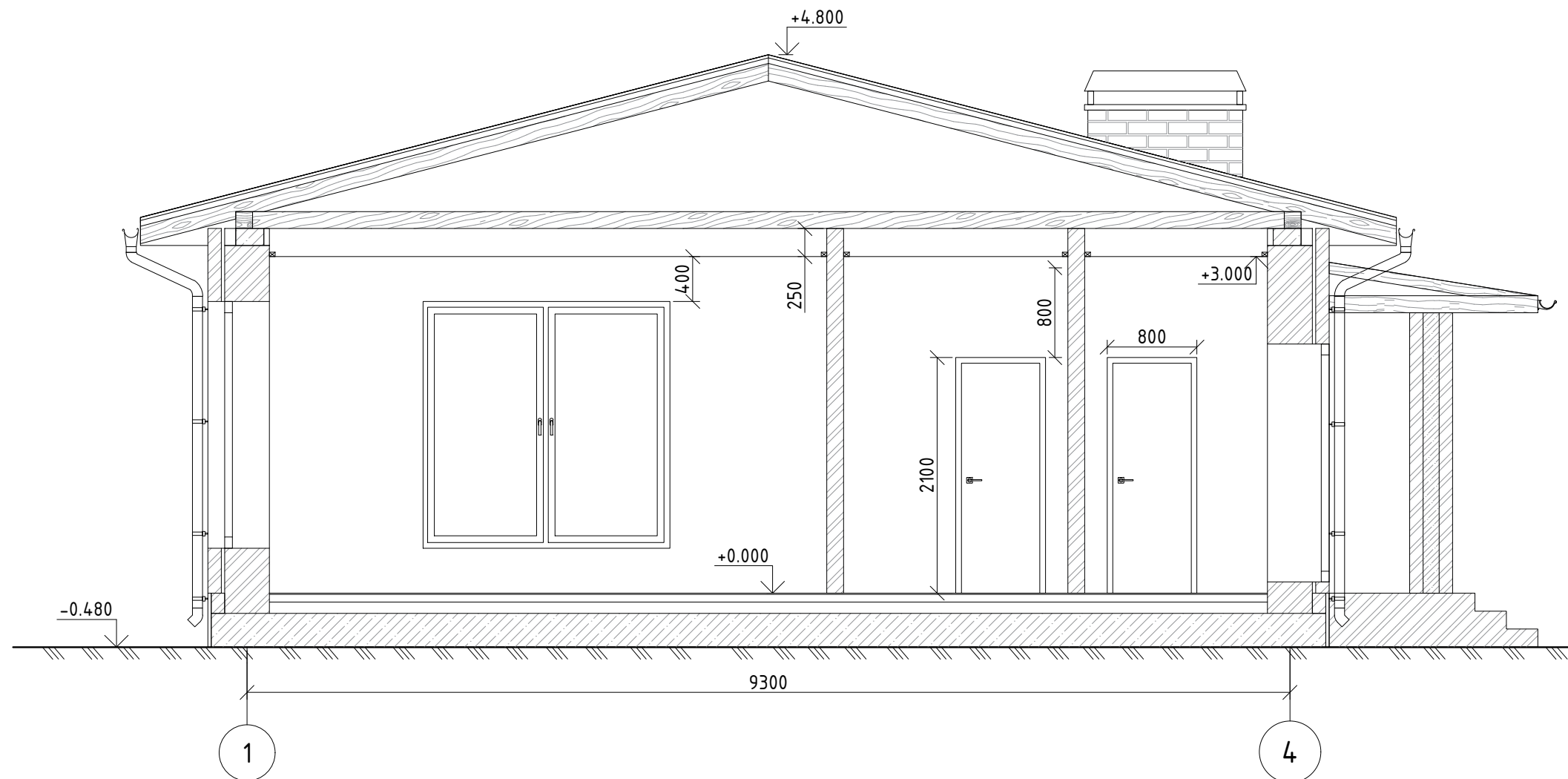
Спецификация элементов заполнения оконных проемов

Марка блока	ОК-1 (габариты проема)	ОК-2 (габариты проема)	ОК-3 (габариты проема)
Схема блока			
Кол-во	2	5	1

Примечание:

1. За отм. 0,000 принята отметка чистового пола 1-го этажа.
2. Перед заказом оконных блоков произвести замеры оконных проемов силами специализированной организации.
3. Оконные блоки – металло-пластиковые с функцией микропроветривания (цвет: коричневый)
4. Оконные блоки изготовить с помощью сил специализированных организация.

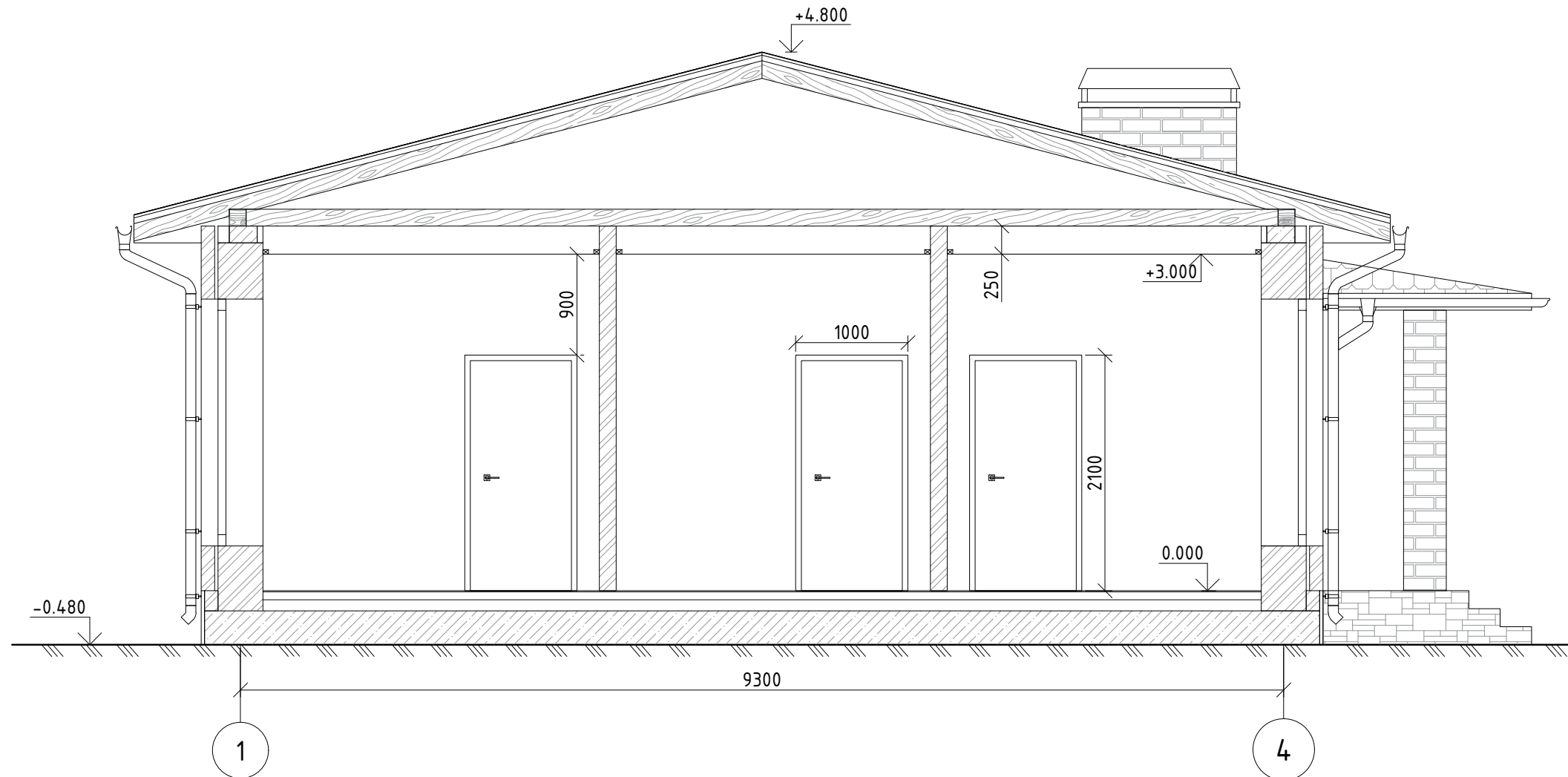
Проект жилого дома по адресу: Московская область					
Изм.	Кол. уч.	Лист	№ док.	Подпись	Дата
Разраб.		Басова А.А.			2023
ГАП		Фатеев В.В.			2023
Н. контр.					
Спецификация элементов заполнения оконных проемов				Стадия	Лист
				ЭП	12
				Листов	20
VLADIMIR FATEEV ARCHITECTS					



Примечание:

1. Слои несущих и не несущих конструкций могут изменяться в процессе разработки рабочей документации.
2. Высотные отметки могут изменяться в ходе разработки рабочей документации.

Проект жилого дома по адресу: Московская область					
Изм.	Кол. уч.	Лист	№ док.	Подпись	Дата
Разраб.		Басова А.А.			2023
ГАП		Фатеев В.В.			2023
Н. контр.					
Разрез 1-1 (М1:50)					
			ЭП	13	20
VLADIMIR FATEEV ARCHITECTS					

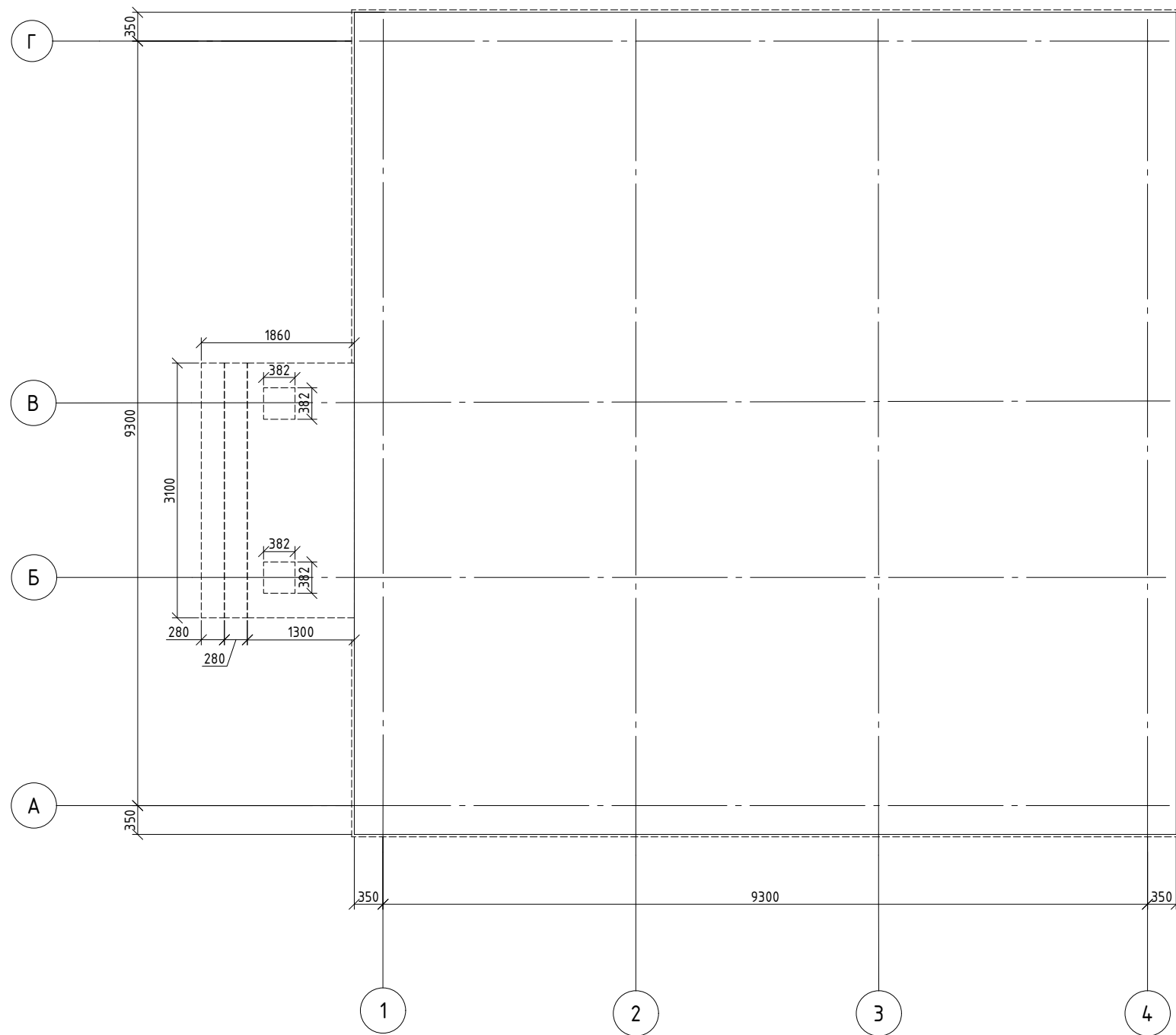


Примечание:

1. Слои несущих и не несущих конструкций могут изменяться в процессе разработки рабочей документации.
2. Высотные отметки могут изменяться в ходе разработки рабочей документации.

						Проект жилого дома по адресу: Московская область					
Изм.	Кол. уч.	Лист	№ док.	Подпись	Дата	Разрез 2-2 (M1:50)					
Разраб.		Басова А.А.			2023				Стадия	Лист	Листов
ГАП		Фатеев В.В.			2023				ЭП	14	20
Н. контр.									VLADIMIR FATEEV ARCHITECTS		

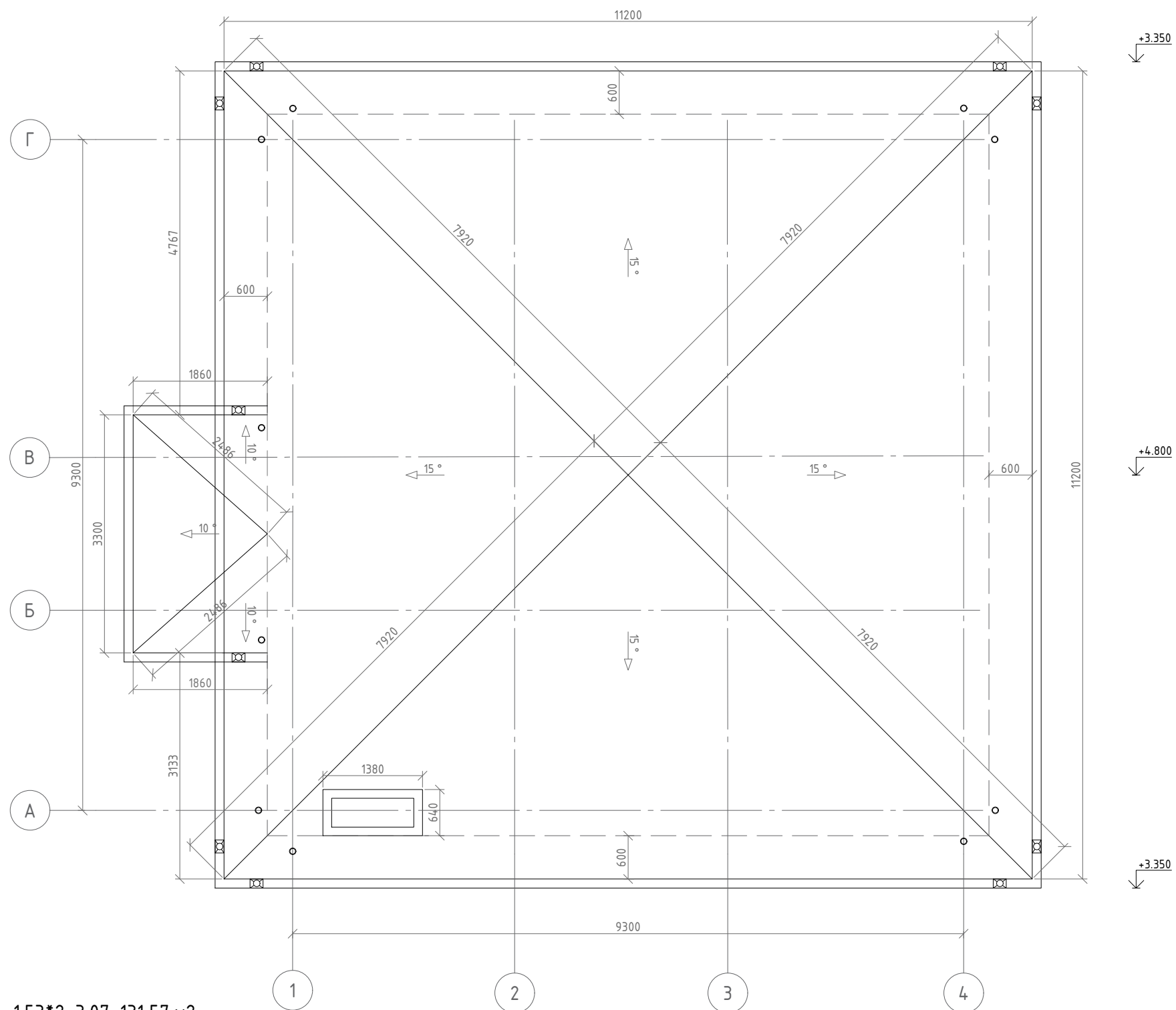
Инв. № подл.	Подпись и дата	Взам. инв. №	Инв. № дубл.	Подп. и дата



Примечание:

1. Фундаменты под лестницы входов в дом выполняются отдельно от фундамента дома с устройством деформационных швов
2. Устройство фундамента требует обязательного предварительного выполнения конструктивного проекта

Проект жилого дома по адресу: Московская область					
Изм.	Кол. уч.	Лист	№ док.	Подпись	Дата
Разраб.		Басова А.А.			2023
ГАП		Фатеев В.В.			2023
Н. контр.					
План фундамента (М1:70)					
ЭП			15	20	
VLADIMIR FATEEV ARCHITECTS					



Площадь кровли $31.36 \cdot 4 + 1.53 \cdot 2 + 3.07 = 131,57 \text{ м}^2$

- - Водосточная труба 90φ
- - Водосточный желоб подвесной 125φ
- ☒ - Водосточная воронка желоба 125/90φ
- ▭ - Вентшахта

Наклон желоба к воронке должен быть 10 мм на 3 метра длины желоба.

						Проект жилого дома по адресу: Московская область			
Изм.	Кол. уч.	Лист	№ док.	Подпись	Дата	План кровли (M1:70)	Стадия	Лист	Листов
Разраб.		Басова А.А.			2023		ЭП	16	20
ГАП		Фатеев В.В.			2023		VLADIMIR FATEEV ARCHITECTS		
Н. контр.									



						Проект жилого дома по адресу: Московская область			
Изм.	Кол. уч.	Лист	№ док.	Подпись	Дата	3D-визуализация. Вид 1	Стадия	Лист	Листов
Разраб.		Басова А.А.			2023		ЭП	17	20
ГАП		Фатеев В.В.			2023		VLADIMIR FATEEV ARCHITECTS		
Н. контр.									



						Проект жилого дома по адресу: Московская область			
Изм.	Кол. уч.	Лист	№ док.	Подпись	Дата	3D-визуализация. Вид 2	Стадия	Лист	Листов
Разраб.		Басова А.А.			2023		ЭП	18	20
ГАП		Фатеев В.В.			2023		VLADIMIR FATEEV ARCHITECTS		
Н. контр.									



						Проект жилого дома по адресу: Московская область			
Изм.	Кол. уч.	Лист	№ док.	Подпись	Дата	3D-визуализация. Вид 3	Стадия	Лист	Листов
Разраб.		Басова А.А.			2023		ЭП	19	20
ГАП		Фатеев В.В.			2023		VLADIMIR FATEEV ARCHITECTS		
Н. контр.									



						Проект жилого дома по адресу: Московская область			
Изм.	Кол. уч.	Лист	№ док.	Подпись	Дата	3D-визуализация. Вид 4	Стадия	Лист	Листов
Разраб.		Басова А.А.			2023		ЭП	20	20
ГАП		Фатеев В.В.			2023		VLADIMIR FATEEV ARCHITECTS		
Н. контр.									