

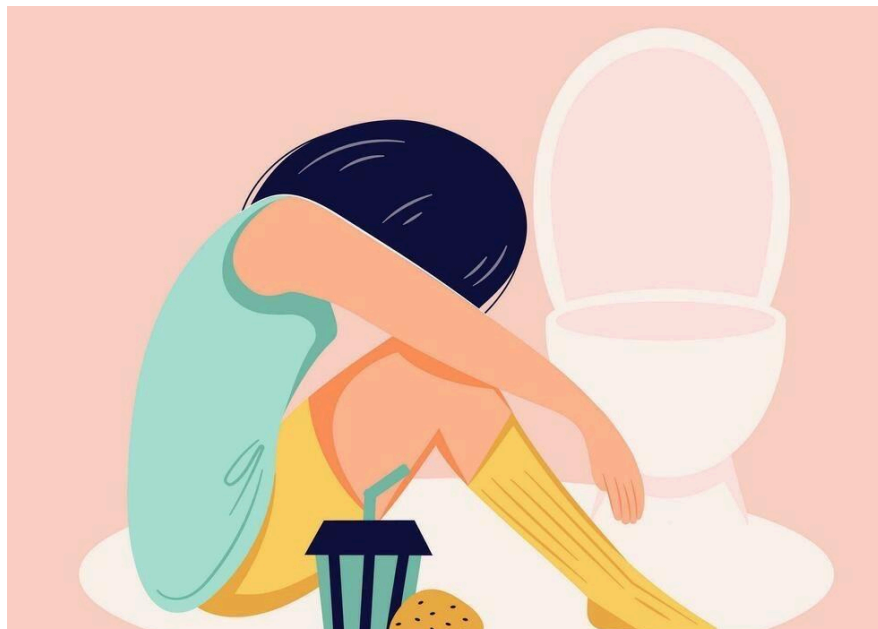


Интегративный
Институт
Расстройств
пищевого поведения
ИИРПП

Чек-лист

Красные флаги: когда направлять пациента к психиатру

Эти признаки указывают, что самостоятельная работа с клиентом (только психологическая или нутрициологическая) может быть недостаточной



Резкое изменение веса

- Быстрая потеря или набор веса без медицинских причин.

Навязчивый контроль еды и тела

- Постоянные мысли о калориях, строгие диеты, искажённое восприятие собственного тела.

Эпизоды переедания или отказа от еды

- Регулярные приступы неконтролируемого переедания.
- Полное избегание пищи или длительные периоды голодания.

Сильные эмоции, связанные с едой

- Чувство вины, стыда, тревоги или страха, возникающее из-за приёма пищи.

Поведенческие ритуалы

- Еда только в одиночестве.
- Избыточные физические нагрузки как «компенсация».
- «Ритуалы» с продуктами (долгая нарезка, перекладывание, деление на микро порции).

Сопутствующие психические состояния

- Симптомы депрессии, тревожного расстройства, самоповреждающее поведение.
- Мысли о собственной неполноценности, низкая самооценка.

Нарушения в повседневной жизни

- Трудности в учёбе, работе или общении из-за постоянного контроля еды и тела.

Важно: при наличии одного или нескольких красных флагов необходимо деликатно объяснить клиенту необходимость консультации психотерапевта.



Интегративного института РПП.



ИИРПП
Интегративный
Институт
Расстройств
пищевого поведения

Хотите освоить алгоритмы взаимодействия с психотерапевтами при РПП?

Присоединяйтесь к обучающим курсам **ИИРПП - Интегративный Институт Расстройств пищевого поведения**

Курс «Интегративная психология в работе с РПП - это: первое комплексное образование для специалистов в работе с РПП, которое сочетает в себе самые актуальные исследования, профессиональный опыт в работе с Расстройствами пищевого поведения и Интегративные направления.

Мы расширили понятие специалист по работе с РПП, сделав его комплексным и интегративным, что напрямую отразится на качестве вашей работы и уровне консультирования!

Подробнее о ИИРПП можно узнать:

Почта ИИРПП: courseiirpp@gmail.com

Сайт ИИРПП: <https://iirpp.com/>

Телеграмм чат: @iirpp_course

Телеграмм канал:

