

КОМПЛЕКТ ПОСТАВКИ

Прибор ДР-П 1 шт.
Сменные лепестки 5 шт.
Паспорт 1 шт.

ГАРАНТИЙНЫЕ ОБЯЗАТЕЛЬСТВА

Гарантийный срок устанавливается 12 месяцев от даты продажи. Поставщик не несет никакой ответственности за ущерб, связанный с повреждением изделия при транспортировке, в результате некорректного использования, а также в связи с модификацией или самостоятельным ремонтом изделия.

Дата продажи: _____

М.П.

Реле потока

**ДР-П
на воду**

Паспорт



Датчик-реле потока ДР-П предназначен для сигнализации о наличии или отсутствии потока воды (а также любой жидкости, неагрессивной по отношению к латуни) в трубопроводе. Он может быть использован в различных системах автоматики, для защиты насосов от сухого хода, в цепях аварийно-предупредительной сигнализации и др. Набор сменных лепестков позволяет настраивать датчик-реле на срабатывание в широком диапазоне расходов на трубопроводах различных диаметров.

Выпускается две модификации ДР-П, в зависимости от рабочей среды прибора: на воздух, или на воду.

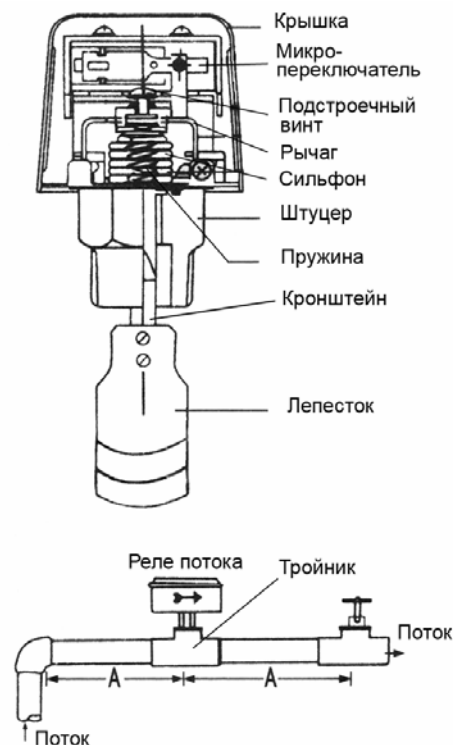
ОСНОВНЫЕ ТЕХНИЧЕСКИЕ ХАРАКТЕРИСТИКИ

Параметры	Значения
Среда	Жидкость
Максимальное давление	10 бар
Температура окружающей среды	0...60 °С
Температура измеряемой жидкости	1...100 °С
Выход: переключающее реле	~ 220 В x 15 А
Резьба штуцера	G1 "
Набор сменных лепестков (5 штук)	3,5 см; 5,5 см; 8,5 см; 12,5 см; 15 см.

МОНТАЖ И ПОДКЛЮЧЕНИЕ

Датчик-реле потока может быть установлен на горизонтальном или вертикальном участке трубопровода, на расстоянии не менее 5 диаметров до и после других элементов трубопровода (колен, изгибов, стыков, клапанов и т.п.). Подберите оптимальный для Вашего случая размер лепестка и прикрепите его к кронштейну датчика-реле. При

установке убедитесь, что лепесток в трубопроводе находится перпендикулярно к потоку.



НАСТРОЙКА

- 1) Снимите пластиковый кожух с датчика.
- 2) Для увеличения порога срабатывания поворачивайте настроечный винт по часовой стрелке.
- 3) Для уменьшения порога срабатывания поворачивайте настроечный винт против часовой стрелки.
- 4) По окончании настройки обязательно поставьте на место кожух датчика.

* Примечание. Опломбированные настройки самостоятельно изменять не рекомендуется.