

Экспедиционный круиз

Новый год и Рождество в Антарктиде

Аргентина, Антарктический полуостров
и Южные Шетландские острова

28 декабря 2023 - 8 января 2024



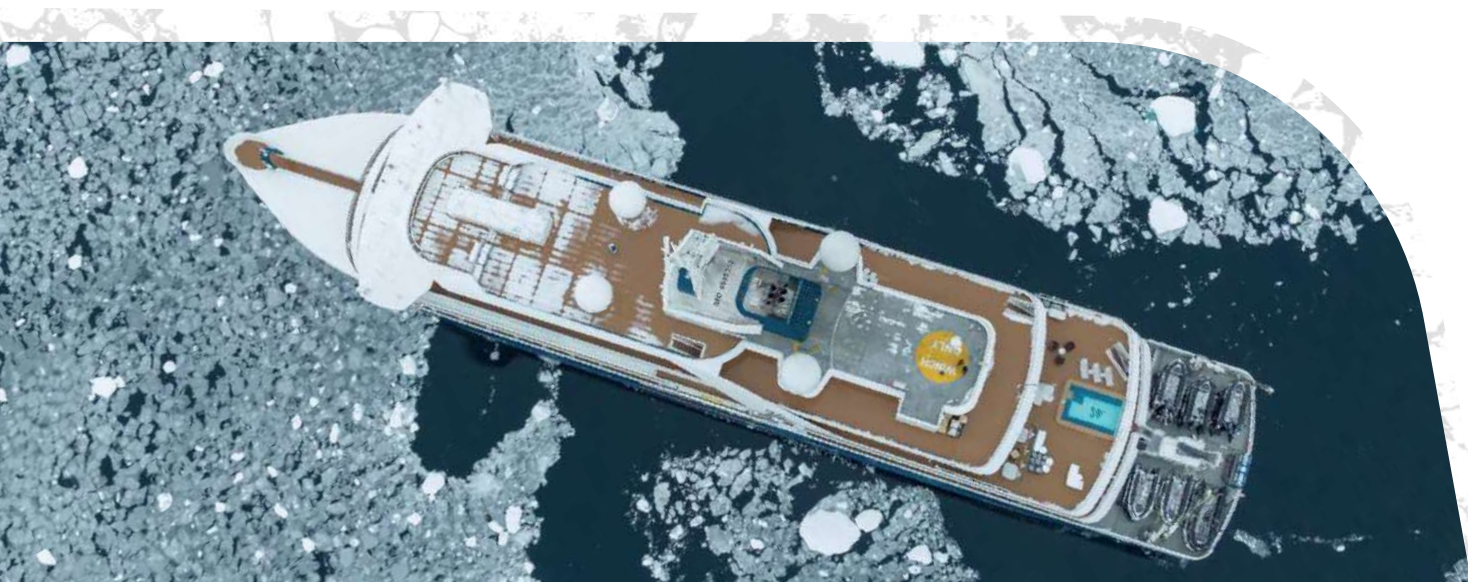
Экспедиционный круиз к берегам Шестого континента

Антарктида – удивительный, далекий и труднодоступный континент, никого не оставляющий равнодушным. Оказавшись здесь, каждый составит о ней личное впечатление.

Откройте «свою» Антарктиду в атмосфере комфорта и элегантности экспедиционного судна повышенного ледового класса. Его небольшие размеры и маневренность позволят посетить самые укромные уголки! Ведь именно в небольших бухтах и заливах высока вероятность близких встреч с представителями животного мира.

SH Diana – это настоящий арт бутик-отель в водах Южного океана.

К вашим услугам: открытый бассейн-инфинити с видом на открытое море и айсберги, рестораны высокой кухни с блюдами от именитых шеф-поваров, стильные интерьеры из натуральных отделочных материалов, уютны и просторные каюты с каминами и панорамными балконами.



Открывайте, исследуйте, погружайтесь и обогащайте свое представление о мире в экспедиционном круизе к берегам Антарктиды в компании единомышленников.

Вы пройдете через легендарный пролив Дрейка, соединяющий южные части Атлантического и Тихого океанов, исследуете Антарктический полуостров с его потрясающей природой и удивительным животным миром и ступите за землю Белого континента.

Бесподобные ледяные пейзажи, забавные пингвины, грациозные альбатросы, загадочные киты, возможность окунуться в ледяные воды Южного океана и взглянуть на континент с другого ракурса во время каякинга ... вы получите впечатления, которые сохраните на всю жизнь. Ощутите себя настоящим покорителем ледяного континента под чутким руководством экспедиционной команды Swan Hellenic!



Остроконечный айсберг

Маршрут экспедиции

Даты и продолжительность экспедиции:

28 декабря 2023 г. – 8 января 2024 г., 12 дней/11 ночей

Размещение в отеле до круиза в Буэнос-Айресе:

с 28 по 29 декабря 2023 г. отель 5* Sofitel Buenos Aires Recoleta

Виза для граждан РФ по маршруту не требуется.

Внутренний перелет в составе экспедиции из Буэнос-Айреса до Ушуайи и обратно составляет **3,5 часа в одну сторону**

и выполняется аргентинскими национальными авиалиниями Aerolíneas Argentinas.



Наблюдение за горбатыми китами во время круиза на Зодиак

День Маршрут экспедиционного круиза

- 1 Ушуайя / Огненная Земля
- 2 День в море
- 3 День в море
- 4 Исследование Антарктического полуострова
- 5 Исследование Антарктического полуострова
- 6 Исследование Антарктического полуострова
- 7 Исследование Антарктического полуострова
- 8 Исследование Антарктического полуострова
- 9 День в море
- 10 День в море
- 11 Ушуайя / Огненная Земля



Южные Шетландские острова

Сильно отличаются от остальной Антарктики - мхи, трава и необычная флора для изучения.



Антарктический пролив

Впечатляющие айсберги и ледяные скалы, возможность наблюдать дрейфующих пингвинов Адели.



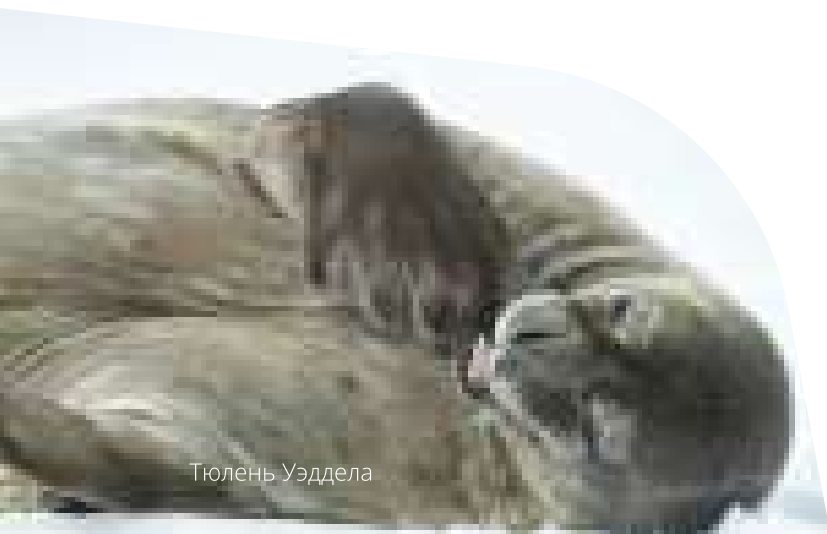
Антарктический полуостров

Антарктическая сказка: причудливые айсберги, величественные ледники и заснеженные острова.



В этом круизе:

- Пройдете через самый широкий пролив на Земле, знаменитый пролив Дрейка. Так повелось со времен начала освоения моря человеком и по сей день, те кто преодолевают этот пролив, считаются настоящими мореплавателями.
- Станете одним из немногих людей, кто достиг берегов самого труднодоступного и последнего открытого континента планеты – Антарктиды.
- Увидите под солнцем полярного лета искрящееся сияние и причудливые формы айсбергов, услышите грохот откалывающихся глыб льда с ледников и, если повезет, посетите исследовательские станции и познакомитесь с настоящими полярниками.



Тюлень Уэддела



Горбатый кит

- Будете в окружении полярной природы в ее первозданном виде. Чернобровый альбатрос — неизменный спутник тех, кто пересекает пролив Дрейка. Настоящие великаны, морские слоны, встретят вас на Южных Шетландских островах, антарктической группы островов, которые станут первой остановкой вашего круиза.

После, добравшись до антарктического полуострова, вы сможете наблюдать колонии сразу нескольких видов пингвинов.

Неуклюжие антарктические джентльмены в лоснящихся черных смокингах рады гостям и с удовольствием позируют для фото! Антарктический пингвин, субантарктический пингвин, пингвин Адели, тюлень-крабод, морской леопард, тюлень Уэдделла, южный гигантский буревестник, антарктическая крачка, горбатый кит и антарктический кит Минке — вот лишь небольшой список представителей фауны, которых вы можете встретить в путешествии.

Кстати, горбатые киты часто показывают свои хвосты из воды на фоне величественных айсбергов, будто приветствуя гостей. Приготовьте камеру!

- Опытные члены экспедиционной команды и лучшие приглашенные эксперты в области геологии, гляциологии, орнитологии, морской биологии и истории будут сопровождать круиз лекциями, презентациями, научными фактами и удивительными историями.



Морской биолог,
экспедиционный гид-натуралист

Анна Астафурова



Морской биолог,
экспедиционный гид-натуралист

Дмитрий Удовик





- Опытные каякеры смогут пройти в лабиринте айсбергов по водной глади под руководством нашего гида.
- Окунетесь в воды Южного океана. Температура воды здесь колеблется от -2°C до $+10^{\circ}\text{C}$. Только самые смелые рискнут «освежиться» во время полярного купания, но ведь такой шанс выпадает раз в жизни!

Команда с радостью засвидетельствует вашу смелость вручением сертификатов.

- Сможете узнать, где была зарегистрирована самая низкая температура на Земле, сколько детей родилось на континенте, есть ли здесь действующие вулканы, каковы размеры самого большого ледника, почему любое время в Антарктиде будет верным и многое другое.

Шестой континент был открыт чуть больше 200 лет назад, но он до сих пор считается малоизученным. Ваше путешествие станет отличным поводом для знакомства с ледяным материком.

- Все каюты на судне предлагают панорамный вид на океан. В любое время дня вы сможете наблюдать за проплывающими мимо китами и пролетающими вдоль бортов представителями пернатых с балкона своей каюты.



Антарктический синеглазый баклан



Участники экспедиции на высадке

Программа экспедиции день за днем

Вашему вниманию представлен общий план круиза, маршрут может меняться в зависимости от погодных условий и иных факторов. Все мероприятия в ходе круиза зависят от погодных условий и определяются экспедиционным лидером и капитаном.



Колония субантарктических пингвинов встречает гостей



День 1. Буэнос-Айрес

Путешествие начинается 28 декабря со встречи в аэропорту Буэнос-Айреса представителем Swan Hellenic. Организованный трансфер доставит вас в отель.

Первая ночь перед началом круиза пройдет в отеле 5* Sofitel Buenos Aires Recoleta, расположенном в одном из самых престижных районов Буэнос Айреса.



Здание Национального конгресса, Буэнос-Айрес, Аргентина

Буэнос-Айрес – элегантный и космополитичный город с европейским колоритом и дружелюбной атмосферой.

В активной культурной и социальной жизни страны особое место занимают танго, ночная жизнь, спорт в его лучших проявлениях (футбол, поло и скачки), знаменитая аргентинская говядина и превосходные вина.



Миф об Эвите, традиции гаучо и Пампасы, набережная Ривер Плейт, прекрасные парки, памятники, великолепные музеи, картинные галереи и художественные шоу, замечательный оперный театр, хороший шопинг, уличные кафе и отличные рестораны, и все это в сочетании с непревзойденным аргентинским гостеприимством.



Буэнос-Айрес — это особенный город, очаровывающий до глубины души, куда хочется возвращаться снова и снова, чтобы ощутить его старомодность, изысканность и чувственность, еще раз прогуляться по его улицам, насладиться звуками танго, нежнейшим мясом и виртуозным обслуживанием в ресторанах.

День 2. Ушуйя, Огненная Земля

На следующее утро для вас будет организован трансфер из отеля во внутренний аэропорт Буэнос-Айреса для комфортного перелета в Ушуйю – столицу Огненной Земли и самый южный город мира.



Расположенный на самом краю Аргентины в окружении величественных гор, Ушуайя покорит вас своими пейзажами уже из окна самолета.

В аэропорту вас встретит представитель Swan Hellenic. Трансфер доставит вас в порт для регистрации на борт судна SH Diana.



А между тем, вы в 16000 км от Москвы и всего в 1000 км от Антарктиды! Посадка на экспедиционное судно SH Diana пройдет незаметно. Во время приветственного коктейля вы сможете познакомиться с командой и экипажем.

По громкой связи вас пригласят на верхнюю палубу, откуда вы сможете сделать фотографии Ушуайи, чем-то напоминающей альпийский городок с восхитительными видами на живописные снежные вершины. Вы отправляетесь навстречу Белому континенту!

Дни 3 и 4. Пересекаем Антарктическую конвергенцию

Дни в море — идеальное время для наблюдения за морскими птицами и морскими млекопитающими с борта судна. Со смотровых площадок открывается потрясающий вид на океан.

По пути к Антарктике через Пролив Дрейка вы пересекаете Антарктическую Конвергенцию, уникальную зону слияния различных водных масс.

Воды, обильные планктоном, поднимаются с глубины к поверхности моря. Это явление привлекает множество морских птиц и животных, в том числе несколько видов альбатросов, буревестников, поморников, а также китов и дельфинов.

Отсюда температура значительно понижается в течение нескольких часов, что служит индикатором скорого достижения Антарктики.



На борту вас ожидает насыщенная образовательная программа. Экспедиционная команда полярных экспертов познакомит вас с историей освоения Антарктики, происхождением ледников, миром флоры и фауны Белого континента и многими другими информативными и интересными фактами.

Вам также будет проведен инструктаж по технике безопасности во время высадок на лодках Зодиаках.



И конечно, дни в море — это время отдохнуть и насладиться пребыванием на борту. Посетите Спа-салон или тренажерный зал, общайтесь с единомышленниками, делитесь своими впечатлениями от путешествия или отправляйтесь в библиотеку, заполненную тематическими книгами и справочниками.

В эти дни вас ждет приветственный коктейль с капитаном, офицерским составом и экспедиционной командой, яркая праздничная программа и новогодний ужин.



Дни 5-9. Исследование Антарктического полуострова

Могущественные ледники, величественные
айсберги и заснеженные фьорды... здесь
ваша антарктическая мечта становится явью.

Вас поразит живописный ландшафт так называемой
«курортной зоны» Антарктиды, наиболее доступной части
континента, на которой сосредоточено обилие животного
мира и большинство научных станций.

С растительностью в полярном регионе в буквальном смысле не густо: прибрежные камни покрыты лишь зелеными мхами и разноцветными лишайниками, а вот животный мир необыкновенно разнообразен.

Как только вы достигнете континента Антарктида и ее близлежащих островов, начнутся активные исследования региона. Дважды в день вы будете высаживаться на побережья с помощью специальных экспедиционных лодок Зодиаков и открывать для себя совершенно другой первозданный мир.



Тюлень Уэддела

Пингвины буквально встречают нас на берегу. Во время хайкинга у вас даже будет возможность подниматься на вершину холмов, чтобы полюбоваться на панораму сверкающих ледников и айсбергов.

За время экспедиции вы не раз станете свидетелями того, как от ледника с грохотом откалывается ледяная глыба – так рождается айсберг и уходит в свободное плавание. Средняя продолжительность высадки – 1-2 часа.



Вам невероятно повезло! Ваша экспедиция проходит на небольшом экспедиционном судне, с небольшим количеством пассажиров, поэтому программа пребывания в Антарктике будет активной и насыщенной.

Процесс посадки и высадки на Зодиаки организован на высшем уровне. Как известно, чем меньше времени уходит на организацию высадки, тем больше мест участники экспедиции успеют посетить за круиз.



По природоохранным правилам Антарктики, на побережье одновременно может находиться только ограниченное количество человек. Поэтому участников экспедиции поделят на группы, часть отправится на морскую прогулку, часть — на побережье, затем вы поменяетесь местами. На лодках Зодиаках вы доберетесь до самых отдаленных и неизведанных бухт.

По мере приближения к Антарктическому полуострову первыми перед вами предстанут Южные Шетландские острова, на которых южной весной в ноябре тает снег.



Морские слоны

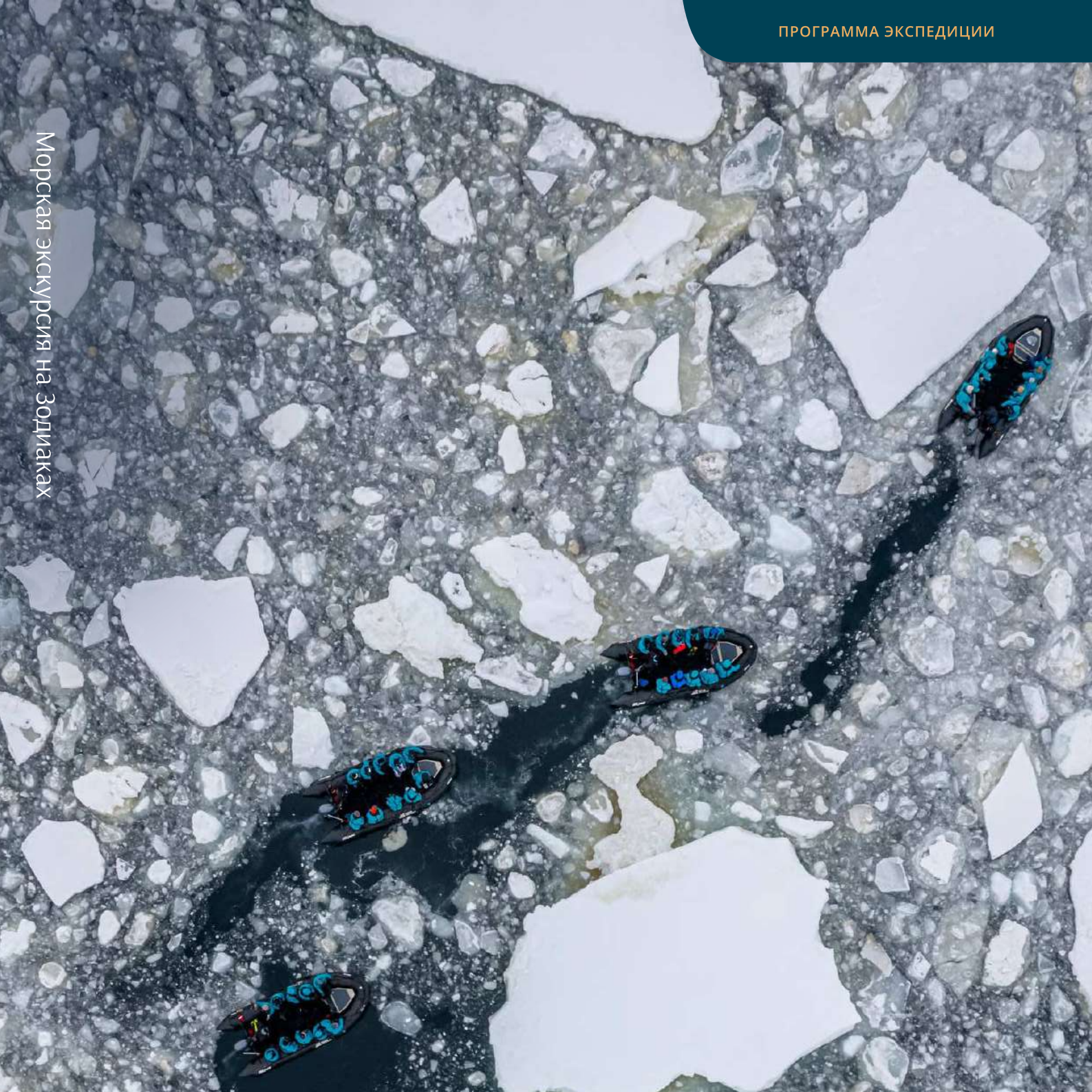
Температура здесь выше, а это означает, что фауна также отличается от того, что вы увидите в самой Антарктиде. Мхи и разноцветные лишайники — в целом местная флора, кажется, имеет больше общего с Патагонией, чем с Антарктидой.

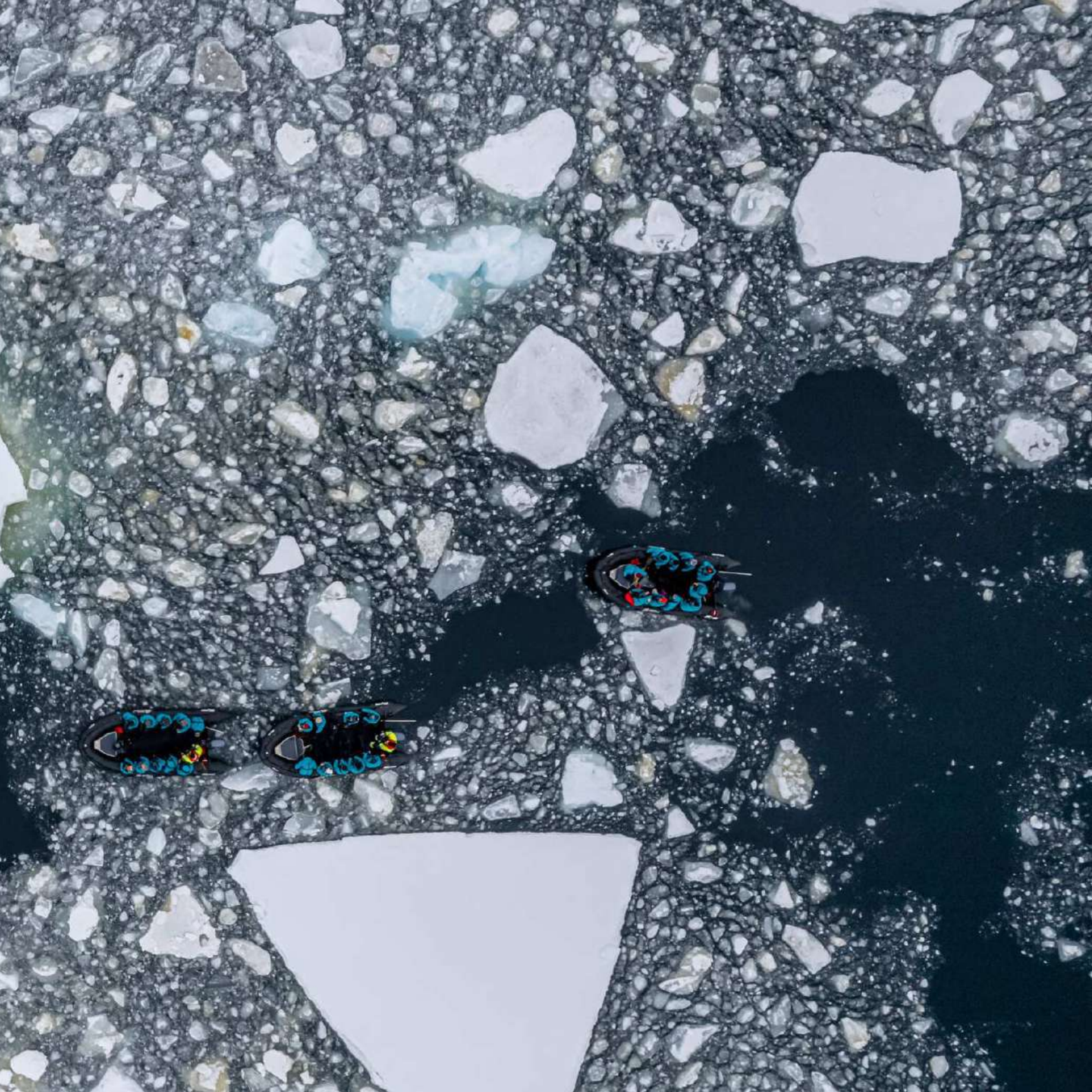


На пляжах здесь нежатся кергеленские морские котики, морские леопарды, тюлени Уэдделла, тюлени-крабоеды, морские слоны, Антарктические пингвины, пингвины Адели и Субантарктические пингвины.

Южный гигантский буревестник, Антарктическая крачка, Антарктический баклан и представители семейства Поморниковые — постоянные жители островов.

Морская экскурсия на Зодиаках







Колония субантарктических пингвинов

Большая часть Южных Шетландских островов была открыта в начале 19 века благодаря экспедициям зверобоев.

Морские прогулки на лодках Зодиаках позволят вам близко познакомиться с этими удивительными местами.

Остров Хаф-Мун, расположен в центральной части архипелага. Здесь представлена небольшая популяция тюленей и пингвинов. Воды Южного океана содержат самое большое количество планктона на Земле, включая криль, маленьких ракообразных, являющихся излюбленным блюдом здешних усатых китов.

Бухта Китобоев на вулканическом острове Десепшен представляет собой одну из самых спокойных и безопасных гаваней в Антарктике. С 19 века он был излюбленным местом стоянки тюленеловов и китобоев.

Сегодня сюда заходят пассажирские суда, чтобы понаблюдать за антарктическими пингвинами, морскими котиками и тюленями Уэддела в естественных условиях.

Продвигаясь вдоль антарктического полуострова, береговые экскурсии могут включать остров Петерманн, являющийся ключевой орнитологической территорией. Колония субантарктических пингвинов здесь насчитывает более 3000 особей.

Среди прочих здесь также встречаются пингвины Адели, Южнополярный поморник, Качурка Вильсона, Антарктический баклан и другие.

Судно практически войдет в кальдеру действующего вулкана! Вам предстанет по-настоящему фантастический пейзаж!





Хвостовой плавник горбатого кита

Самая большая колония субантарктических пингвинов на Антарктическом полуострове, более 6500 особей, расположена неподалеку, на острове Кувервилль. В свою очередь Портал Пойнт — известное место отдыха тюленей Уэдделла, тогда как пингвины здесь обычно немногочисленны из-за обильного снежного покрова.

Во время высадок и прогулок на экспедиционных лодках среди айсбергов вы можете встречать тюленей-крабоедов и морских леопардов. А иногда даже китов! Вы будете настолько близко к животному миру антарктических островов, как никогда ранее.



Как вам идея полярного купания? Да-да, будет и это. Купание в водах Антарктики с палубы судна или с берега – это всегда весело. И даже если всех этих активностей, включенных в программу, будет недостаточно, нам есть что предложить вам.

Попробуйте полярный каякинг. Пройдите на своем каяке вдоль лабиринта айсбергов, среди пингвинов и китов.





Гибкость – одно из главных преимуществ экспедиционных круизов. В отсутствие необходимости придерживаться строгого расписания маршрут и длительность стоянок могут корректироваться. Во время путешествия капитан и экспедиционный лидер, ориентируясь на прогноз погоды, выстраивают навигационный курс для исследования самых красивых уголков Антарктиды и детального знакомства с ее китообразными, ластоногими и пернатыми жителями без спешки.

Дни 10 и 11. В море к берегам Огненной Земли

После насыщенных дней активного исследования Антарктики судно возьмет обратный курс на Ушуайю.



Субантарктические пингвины провожают участников экспедиции в добрый путь.

Антарктида отделена от континента Южная Америка самым широким и самым глубоким проливом на Земле. Система «Все Включено» на борту SH Diana – отличный вариант для того, чтобы отпраздновать ваш успешный переход через Пролив Дрейка.

Не забудьте заглянуть на капитанский мостик. Система открытой капитанской рубки позволяет вам посетить главный пост управления судном. Святая святых судна открыта для вас! Не упустите возможность задать интересующие вас вопросы членам экипажа или по возможности даже пообщаться с капитаном.



В эти дни вас ждет рождественский праздничный ужин и прощальный капитанский коктейль. Завершающие дни круиза – лучшее время для общения с единомышленниками, вы сможете поделиться своими впечатлениями от путешествия и запланировать даты следующей совместной экспедиции.

День 12. Ушуайя и Буэнос-Айрес

Круиз завершается, судно через пролив Бигль возвращается в Ушуайю, ту самую стартовую точку незабываемого путешествия по Антарктике.

Вот уже виднеется самый краешек континента Южная Америка в аргентинской части архипелага Огненная Земля. Горы величественно возвышаются над гаванью Ушуайи.

По желанию после круиза вы можете заранее запланировать опциональный тур по Аргентине с посещением водопадов Игуасу или винного региона Мендоса.

После завтрака вы попрощаетесь с командой и экипажем судна и сойдете на берег. Для участников экспедиции будет организован трансфер в аэропорт Ушуйя для перелета в Буэнос-Айрес.

Через несколько недель по возвращению домой вас будет ждать приятный сюрприз. По традиции команда Swan Hellenic направит каждому гостю ссылку для скачивания фильма, в котором будет фоторепортаж и видеорепортаж о совершенном экспедиционном круизе на долгую память.



Экспедиционное судно SH Diana

Ввод в эксплуатацию: апрель 2023 г.

Порт приписки: Панама

Полярный класс: PC6

Ледопробитность: 50 см

Количество палуб: 9

Длина: 125 м

Ширина: 23 м

Тоннаж: 12 100 тонн

Пассажировместимость: 196 чел.

Команда: 141 чел.

Двигатель:

гибридный дизельный электрический

Средняя скорость: 14,5 узлов

Полностью крытые спасательные шлюпки:

2 шлюпки вмещают всех пассажиров и команду

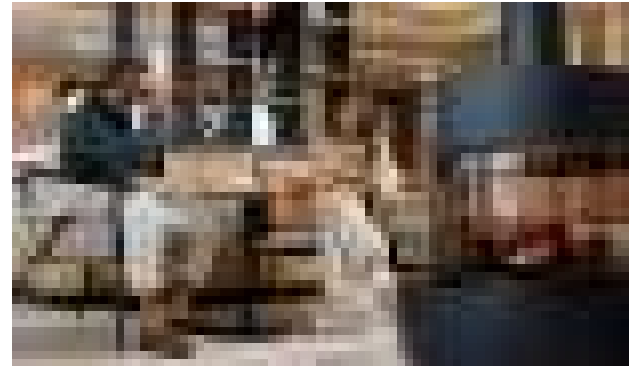
Экспедиционная команда: 12

Зодиаки: 14 МК V

Каяки: 8

Тендеры: 2





Креативно задумана и спроектирована специально для экспедиций

- Просторные открытые палубы и панорамные виды на море, как из каюты, так и из общественных зон на борту – непрерывный контакт с морем
- Три выхода для удобства посадки на Зодиаки, включая открытую нижнюю палубу в корме
- Оборудованная смотровая площадка в носу судна Swan Nest
- Экспедиционная лаборатория и тематическая библиотека
- Сцена, экраны и оборудование для лекций на борту
- Зона для переодевания и хранения экипировки и подготовки к высадке Base Camp
- Устройства для спуска Зодиаков и каяков на воду
- Прогулочные палубы с возможностью кругового обзора
- Судно построено с учетом последних экологических норм и требований
- Вертолетная площадка на верхней палубе для экстренной медицинской эвакуации

Самые высокие в отрасли показатели соотношения площади общих зон на борту на 1 пассажира





Продуманная инфраструктура и просторные общие пространства

- Открытая верхняя палуба для наблюдений
- Панорамный лаунж
- Многофункциональное пространство Social Club
- Клубный лаунж
- Гриль-бар у бассейна
- Ресторан Swan
- Зал для закрытого ужина Chief's Table
- Спа, салон красоты и сауна
- Тренажерный зал
- Библиотека и экспедиционный офис
- Экспедиционная лаборатория
- Лобби Base Camp
- Смотровая площадка Swan Nest

Открытый бассейн-инфинити с подогревом и видом на открытое море и айсберги



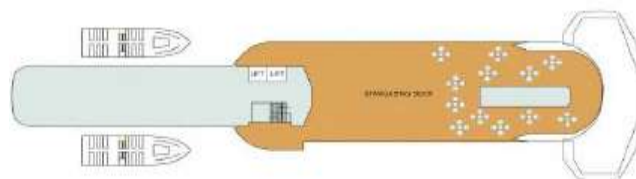
SH Diana

ПЛАН ПАЛУБ



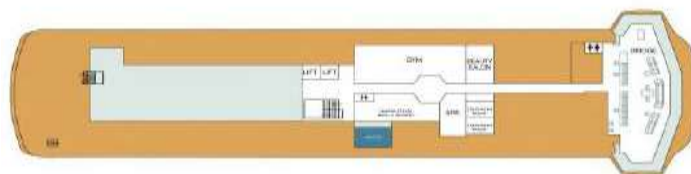
Категории кают

Премиум сьют	49 м ²	●
Сьют	44 м ²	●
Джуниор сьют	35 м ²	●
Каюта с балконом	28 м ²	● ● ●
Каюта с окном	19 м ²	● ●



Палуба 9

Открытая верхняя палуба для наблюдений



Палуба 8

Тренажерный зал / Капитанский мостик / Джакузи / Спа-центр / Сауна



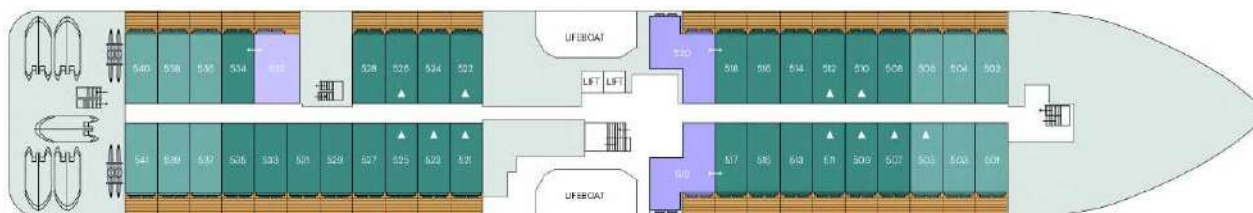
Палуба 7

Панорамный лаунж / Social Club / Клубный лаунж / Бассейн / Гриль-бар у бассейна / Магазин



Палуба 6

Смотровая площадка Swan's Nest / Премиум сьюты /
Сьюты / Каюты с балконом



Палуба 5

Каюты с балконом / Сьюты



Палуба 4

Ресторан Swan / Информационная стойка /
Каюты с окном / Прачечная самообслуживания



Палуба 3

Медицинский центр / Библиотека / Лобби Basecamp /
Салон красоты / Экспедиционная лаборатория

Светлые и просторные каюты - ваш уютный дом вдали от дома

К услугам гостей во всех каютах:

- Интерактивное ТВ
- Мини-бар
- Сейф
- Внутренний телефон
- Система кондиционирования
- Меню подушек
- Кофе-машина
- Обслуживание кают 24/7
- Фен Babyliss
- Банные халаты и тапочки
- В ванной комнате представлена косметика Lajatica
- Круглосуточно доступна прачечная самообслуживания

Лаконичный интерьер в элегантном скандинавском стиле выполнен в натуральных оттенках, с использованием большого количества дерева.

Текстильные элементы насыщенных цветов, богатство фактур и материалов, грамотное освещение создают уютную и гармоничную среду.

Сглаженные формы элементов мебели, скругленные поверхности стен, продиктованные эргономикой судна, дополняются акцентами предметов декора.



Каюта с ОКНОМ 19 м², палуба 4

От € 13 242 до € 13 843

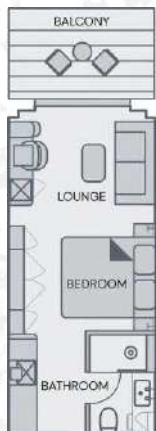
Уютная зона гостиной располагает диваном, кофейным столиком и плазменным ТВ. Зона спальни оснащена двуспальной кроватью, конвертируемой в две односпальные по запросу, и оборудована голографическим камином с эффектом живого пламени. Элегантная ванная комната оснащена душевой кабиной.



Каюта с балконом 28 м², палубы 5 и 6

От € 16 851 до € 19 401

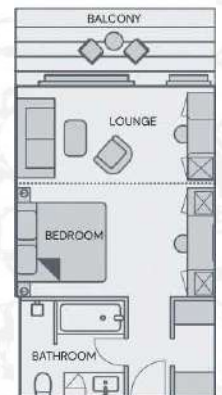
Благодаря наличию панорамного балкона каюта всегда наполнена светом. Завтрак на собственном балконе, отдых в зоне гостиной после насыщенного дня или послеобеденный сон – комфортное зонирование каюты позволяет гостям следовать собственным биологическим часам и не зависеть от планов своего спутника.



Джуниор Сьют 35 м², палубы 5 и 6

€ 21 914

Элегантный Джуниор Сьют - это уникальное сочетание комфорта каюты с балконом и изящества сьюта. Спальня оснащена кроватью размера Superking, гостиная оборудована большим голографическим камином с эффектом живого пламени и кухней. Элегантная ванная комната оснащена душем и ванной.



Сьют 44 м², палубы 5 и 6

€ 25 461

Просторный сьют с собственным панорамным балконом – выбор взыскательных путешественников. Спальня оснащена кроватью размера superking, гостиная оборудована большим голографическим камином с эффектом живого пламени. Элегантная ванная комната оснащена душем и ванной.



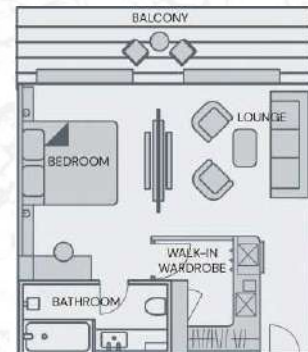
Премиум сьют 49* м², палуба 6

€ 29 634

Самый роскошный сьют на борту для гостей, которые не согласны на компромиссы при выборе размещения. Расположенный в корме, Премиум сьют с собственным панорамным балконом благодаря своим размерам оснащен дополнительной просторной гардеробной.



*Стоимость указана на 1 пассажира при размещении в каюте DBL на момент публикации и может измениться.





В стоимость экспедиции включено:

- **Внутренний перелет** из Буэнос-Айреса до Ушуайя и обратно (по выбору Swan Hellenic, экономический класс);
- **Все трансферы:** из аэропорта в отель за день до посадки на судно, из отеля в аэропорт и из аэропорта в порт в день посадки, из порта в аэропорт по окончании круиза (групповые);
- **Размещение в отеле 5*** перед круизом в Буэнос Айресе (1 ночь с завтраком), а также на борту в каюте выбранной категории во время круиза, чаевые на борту и портовые сборы;
- **Лекционные программы** экспедиционных экспертов и приглашенных спикеров;
- **Питание на борту** и обслуживание номеров, 24 часа в сутки, включая безалкогольные напитки и некоторые алкогольные напитки;
- **Все высадки на Зодиаках** и береговые экскурсии под руководством нашей опытной экспедиционной команды;
- **Экипировка:** фирменная парка Swan Hellenic Expedition, непромокаемый рюкзак, многоразовая бутылка для воды будут доставлены в каюту в первый день круиза;
- Предоставляются **резиновые сапоги** для высадки на берег;
- Базовый пакет **WIFI**.

Опциональные услуги по запросу гостей за дополнительную плату:

- Международный перелет до Буэнос-Айреса или Сантьяго и обратно по окончании круиза;
- Наземный тур в Аргентине до или после круиза;
- Обязательное медицинское страхование;
- Страхование от невыезда;
- Частные туры на лодках Зодиаках и катание на каяках во время круиза;
- Алкогольные напитки премиальных брендов, Спа и косметические процедуры, услуги прачечной, покупки в розничных магазинах на борту.





ОТКРОЙТЕ НЕДОСТУПНОЕ ДРУГИМ

ПО ЛЮБЫМ ВОПРОСАМ О КРУИЗЕ И ДЛЯ БРОНИРОВАНИЙ:

+7 916 310-68-95,

Strelatour@gmail.com

