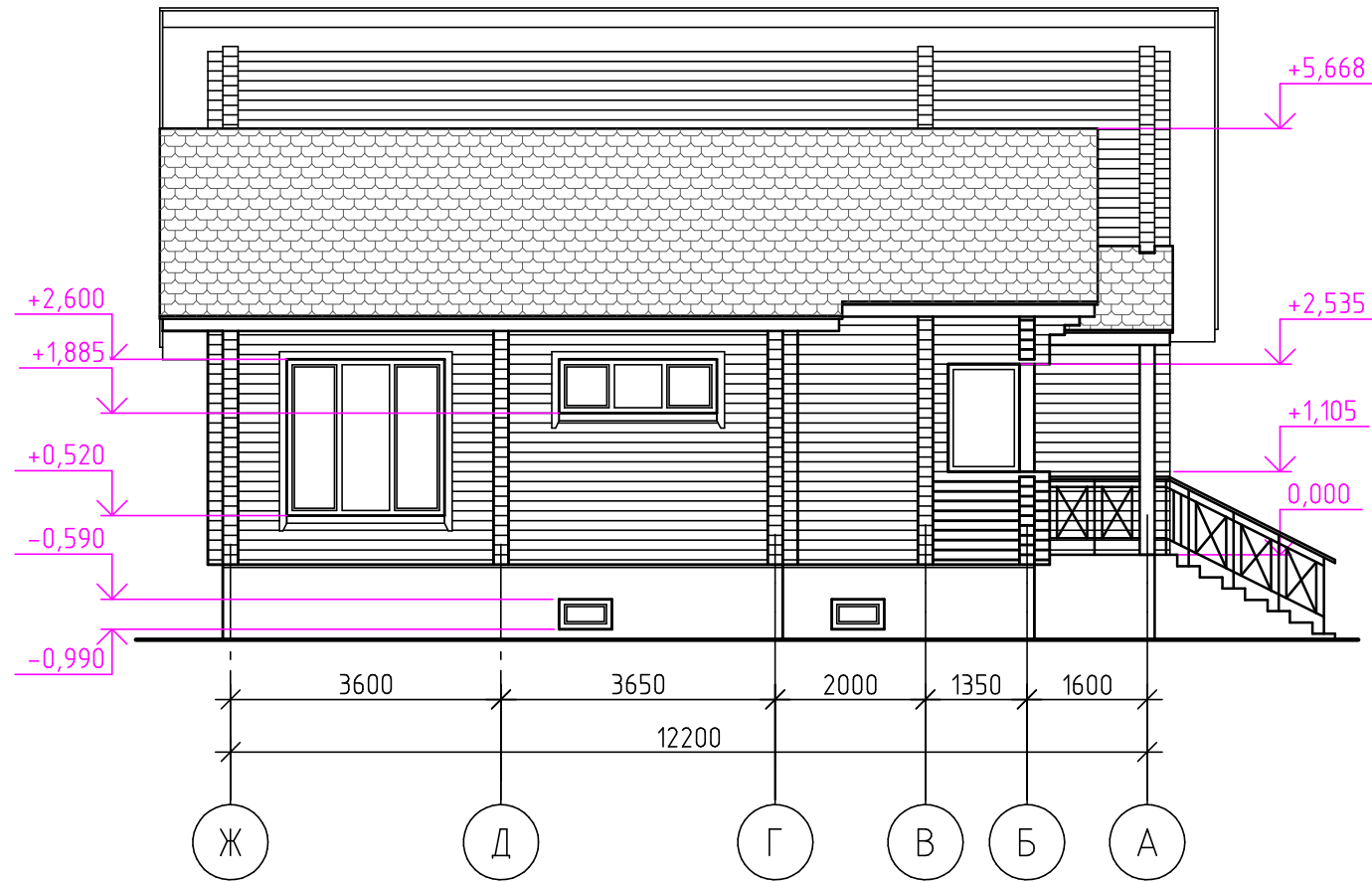
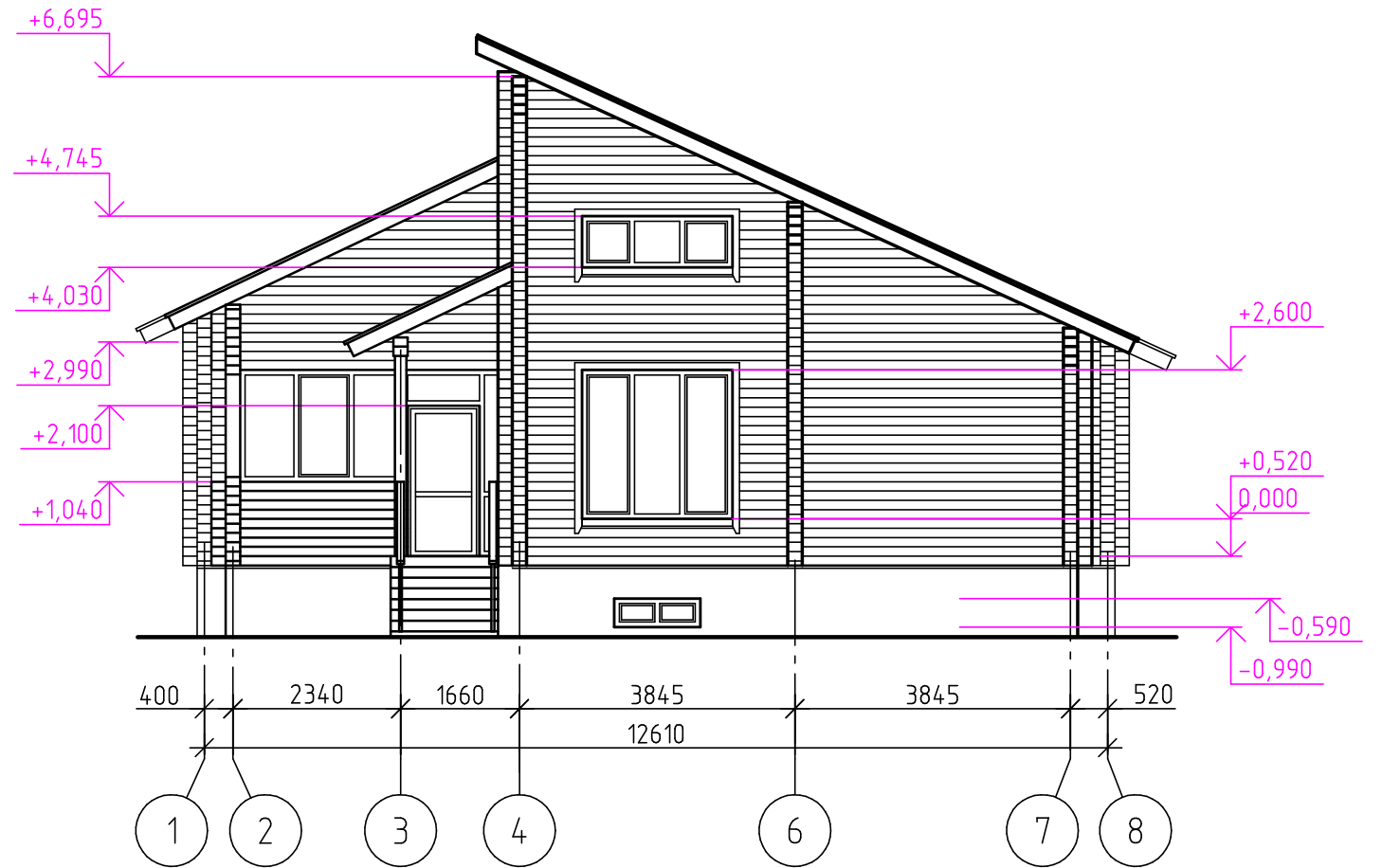


Фасад в осях Ж-А



Фасад в осях 1-8




Согласовано

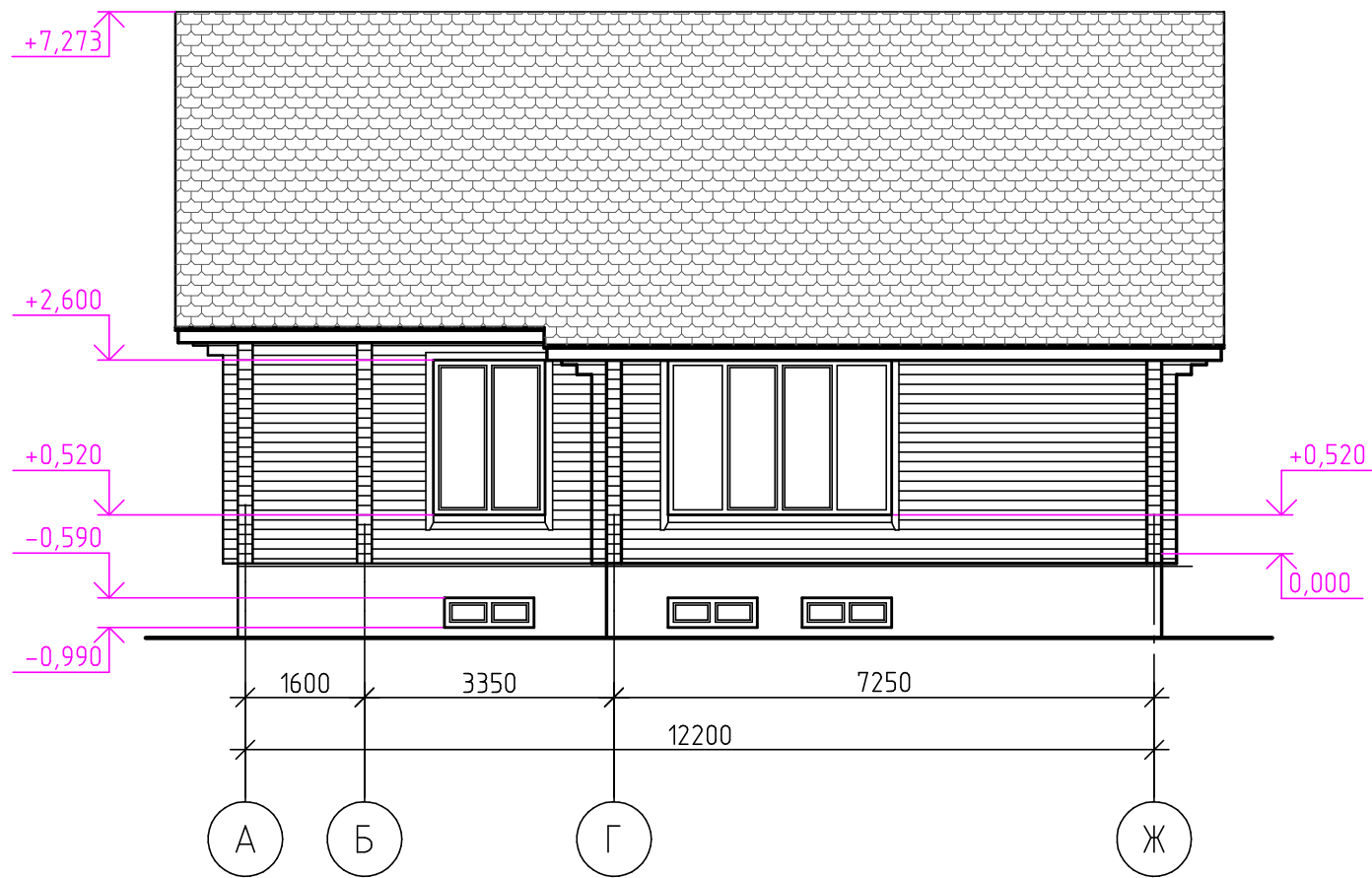
Взам. инв. №

Подп. и дата

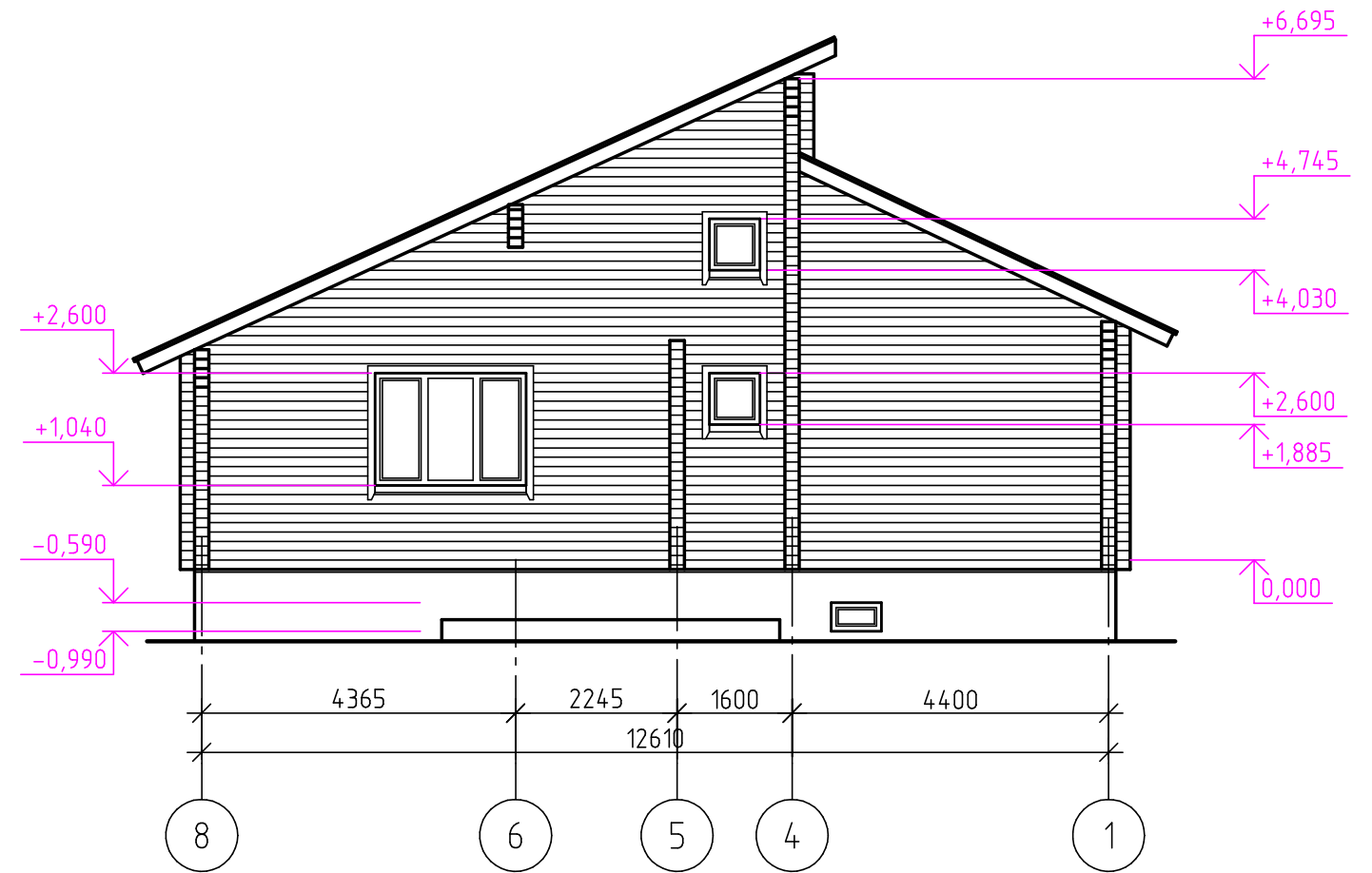
Инв. № подл.

						042-AP.42			
						Жилой район БЕРЕНДЕИ			
						в с. Подгорное на территории сельского поселения Сырский сельсовет Липецкого района, Липецкой области			
Изм.	Кол. уч.	Лист	№ док.	Подп.	Дата	I этап строительства Участок №42 (коттедж 042)	Стадия	Лист	Листов
							П	4	
Разработал Севостьянов									
Проверил Романьков									
Н. контр. Романьков									
Фасады в осях Ж-А, 1-8									

Фасад в осях А-Ж



Фасад в осях 8-1

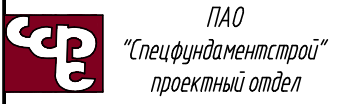


Согласовано

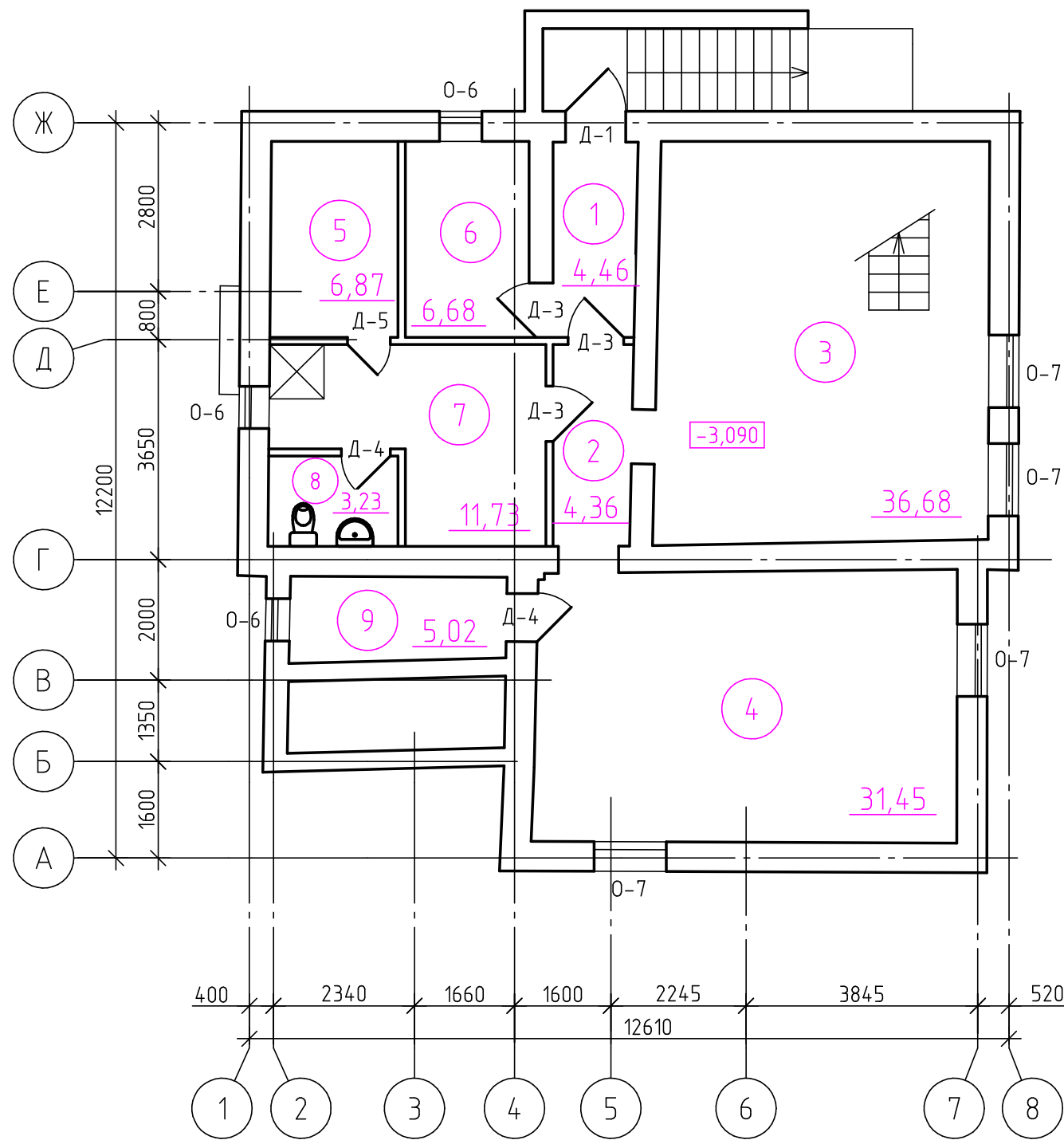
Взам. инв. №

Подп. и дата

Инв. № подл.

						042-AP.42			
						Жилой район БЕРЕНДЕИ			
						в с. Подгорное на территории сельского поселения Сырский сельсовет Липецкого района, Липецкой области			
Изм.	Кол. уч.	Лист	№ док.	Подп.	Дата	I этап строительства	Стадия	Лист	Листов
Разработал	Севостьянов						П	5	
Проверил	Романьков					Участок №42 (коттедж 042)			
						Фасады в осях А-Ж, 8-1			
Н. контр.	Романьков								

План подвала



Экспликация помещений


Номер помещения	Наименование	Площадь, м ²	Кат.* помеще-ния
1	Тандур	4.46	
2	Коридор	4.36	
3	Подсобное помещение	36.68	
4	Подсобное помещение	31.45	
5	Сауна	6.87	
6	Пом. установки теплового агрегата	6.68	
7	Постирочная	11.73	
8	Туалет	3.23	
9	Кладовая	5.02	
Общая площадь помещений		110.48	

Согласовано

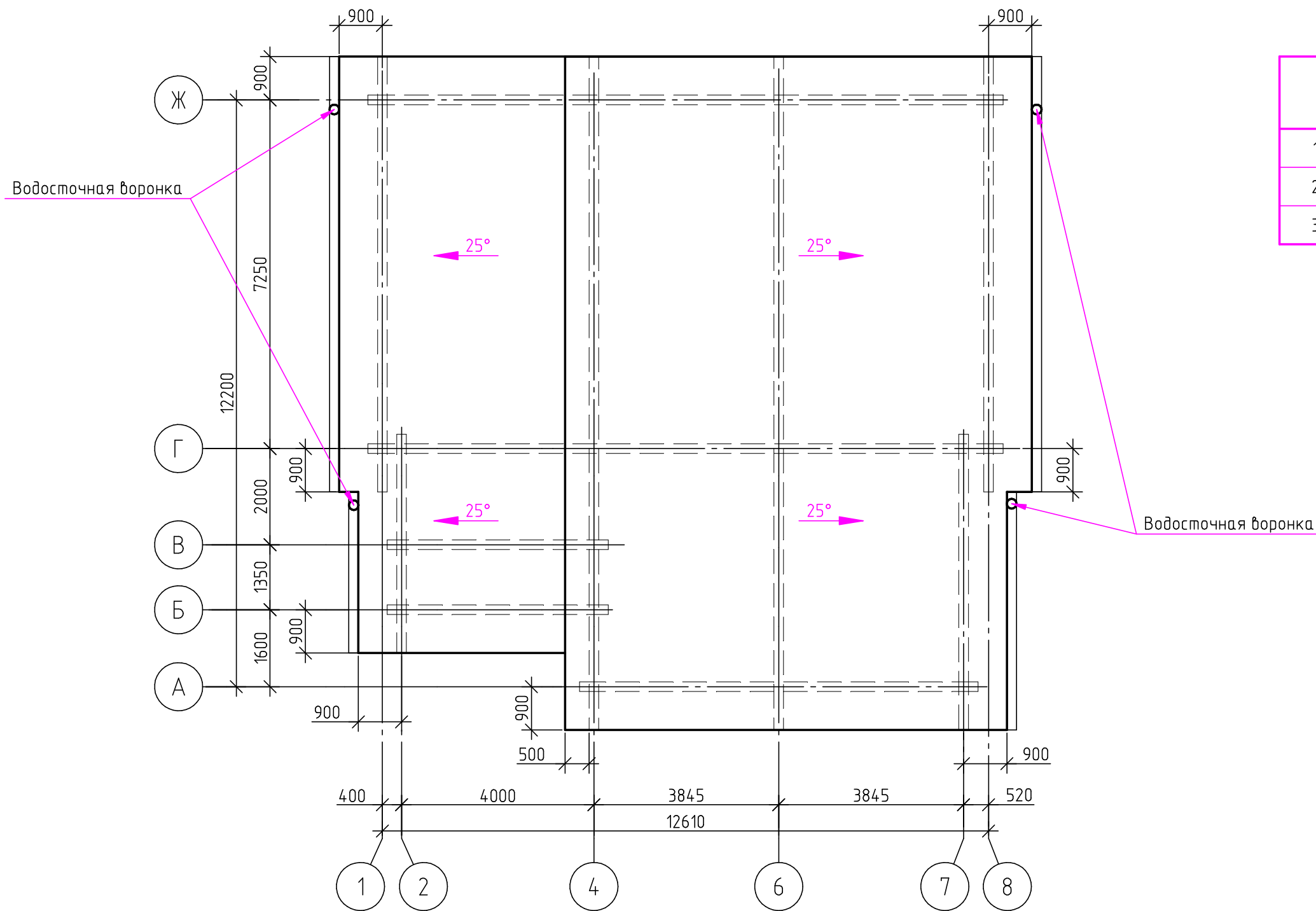
Взам. инв. №

Подп. и дата

Инв. № подл.

						042-AP.42			
						Жилой район БЕРЕНДЕИ			
						в с. Подгорное на территории сельского поселения Сырский сельсовет Липецкого района, Липецкой области			
Изм.	Кол. уч.	Лист	№ док.	Подп.	Дата	I этап строительства Участок №42 (коттедж 042)	Стадия	Лист	Листов
Разработал	Севостьянов						П	6	
Проверил	Романьков								
						План подвала	 ПАО "Спецфундаментстрой" проектный отдел		
Н. контр.	Романьков								

План кровли

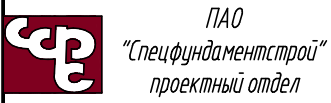


Спецификация водосточной системы

	Наименование	Количество
1	Водосточная воронка	4 шт.
2	Водосточная труба	18.0 п.м.
3	Желоб	36.5 п.м.

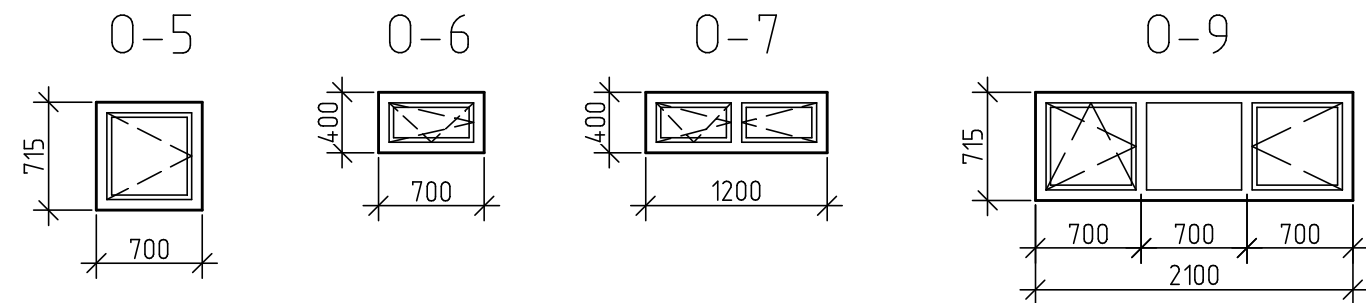
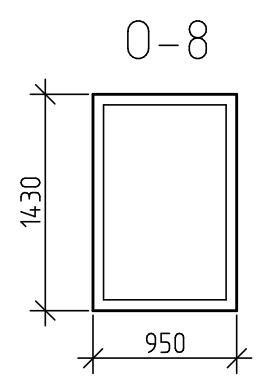
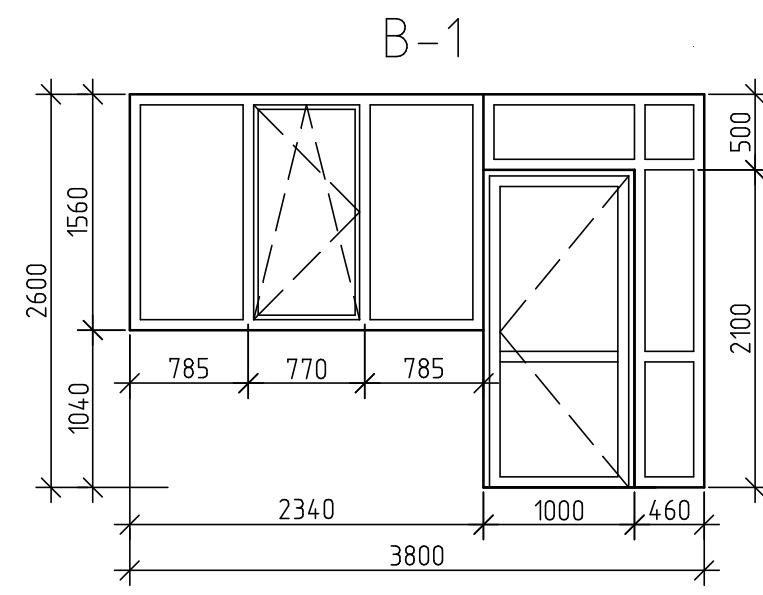
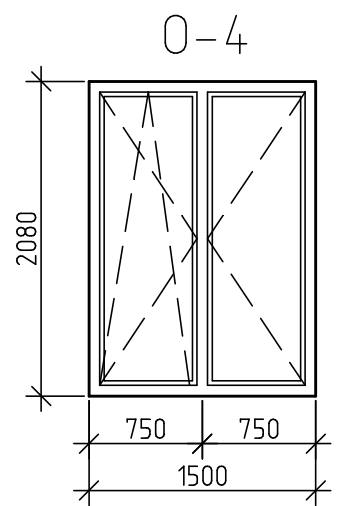
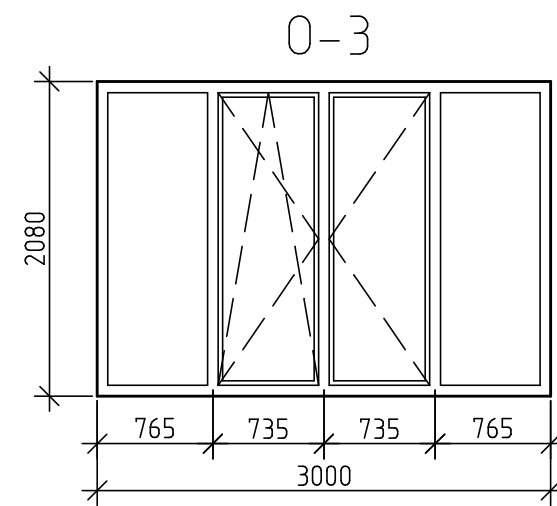
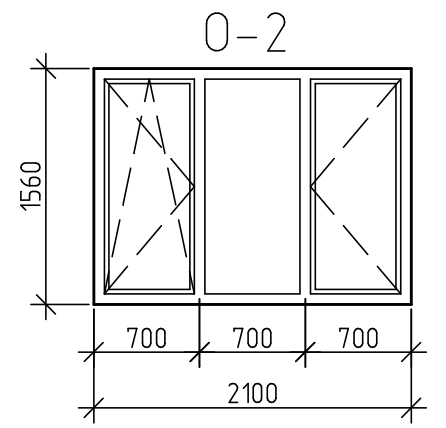
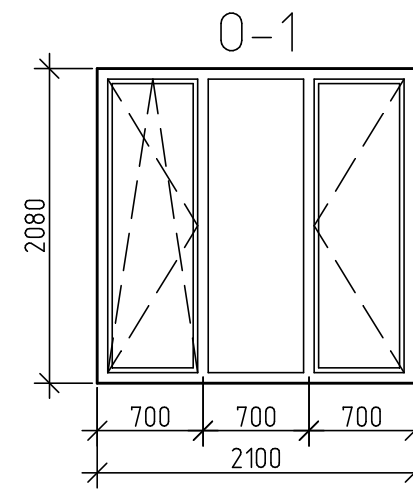
Согласовано

Изм. №	Подп. и дата	Взам. инв. №
Инд. № подл.		

042-AP.42					
Жилой район БЕРЕНДЕИ в с. Подгорное на территории сельского поселения Сырский сельсовет Липецкого района, Липецкой области					
Изм.	Кол. уч.	Лист	№ док.	Подп.	Дата
Разработал	Севостьянов				
Проверил	Романьков				
Н. контр.	Романьков				
I этап строительства Участок №42 (коттедж 042)			Стадия	Лист	Листов
План кровли			П	8	
					

Спецификация заполнения оконных и дверных проемов.

Обозначение	Наименование	Всего	
Д-1	ДСН П 2100-1000 М1У ГОСТ 31173-2003	2	
Д-2	ДГ 21-10 ГОСТ 6629-88	1	
Д-3	ДГ 21-9 ГОСТ 6629-88	5л	1
Д-4	ДГ 21-8 ГОСТ 6629-88	1л	3
Д-5	ДГ 21-7 ГОСТ 6629-88	1л	
О-1	ОП В2 2080-2100 ГОСТ 30674-99	2	
О-2	ОП В2 1560-2100 ГОСТ 30674-99	1	
О-3	ОП В2 2080-3000 ГОСТ 30674-99	1	
О-4	ОП В2 2080-1500 ГОСТ 30674-99	1	
О-5	ОП В2 715-700 ГОСТ 30674-99	2	
О-6	ОП В2 400-700 ГОСТ 30674-99	3	
О-7	ОП В2 400-1200 ГОСТ 30674-99	4	
О-8	ОП В2 1430-950 ГОСТ 30674-99	1	
О-9	ОП В2 715-2100 ГОСТ 30674-99	2	
В-1	ОП В2 2600-3800 ГОСТ 30674-99	1	



Примечание:
 1. Перед заказом окон и дверей размеры всех проемов уточнить по месту!!!
 2. Конструкцию стеклопакета согласовать с заказчиком.

042-АР.42					
Жилой район БЕРЕНДЕИ					
в с. Подгорное на территории сельского поселения Сырский сельсовет Липецкого района, Липецкой области					
Изм.	Кол. уч.	Лист	№ док.	Подп.	Дата
Разработал	Севостьянов				
Проверил	Романьков				
I этап строительства				Стадия	Лист
Участок №42 (коттедж 042)				П	9
Спецификация заполнения оконных и дверных проемов					
Н. контр.	Романьков				