



ООО "Спецфундаментстрой"
проектный отдел

Жилой район БЕРЕНДЕЙ
в с. Подгорное на территории сельского поселения Сырский
сельсовет Липецкого района, Липецкой области

063-АС.63

Участок №63 (коттедж 063)



Липецк 2019г.

Ведомость рабочих чертежей основного комплекта

Лист	Наименование	Примечание
1	Общие данные	
2	Перспектива	
3	Фасады осей 1-8, А-И	
4	Фасады осей 8-1, И-А	
5	План 1-го этажа с расстановкой оборудования	
6	План кровли	
7	Спецификация элементов заполнения оконных и дверных проемов	
8	План свайного поля.	
9	План монолитного ростверка.	
10	План 1-го этажа	
11	Схемы расположения конструкций пола. Спецификация.	
12	Схемы расположения конструкций потолка. Спецификация (начало).	
13	Спецификация элементов конструкции потолка (окончание).	
14	Крыша. Схема расположения конструкций.	
15	Крыша. Спецификация	
16	Разрезы 1-1. Узлы.	
17	Узлы.	
18	Крыльцо №1	
19	Крыльцо №2	
20	Крыльца. Спецификация	

1. Общие данные.

1. Одноэтажное жилое здание запроектировано с четырехскатной крышей в соответствии с заданием на проектирование. Настоящий проект разработан в соответствии с повышенными требованиями по теплосбережению ограждающих конструкций, которые изложены в постановлении N 18-81 от 11.08.95 г. Министерства строительства Российской Федерации "О принятии изм. N 3 Строительных норм и правил СНиП II-3-79* "Строительная теплотехника". Ограждающие конструкции рассчитаны по теплостойкости для II этапа.
2. Проект разработан для II климатического подрайона России с расчетной зимней температурой наружного воздуха -27° С.
3. За отметку 0,000 принята отметка пола 1-го этажа.
4. Класс здания - II.
Степень огнестойкости - II.
5. Устойчивость здания обеспечивается за счет поперечных и продольных стен и жестких дисков перекрытий, объединяющих стены.
6. Постоянные от собственного веса и временные нагрузки приняты в соответствии со СНиП 2.01.07-85 "Нагрузки и воздействия". Временные нормативные нагрузки: снег - 120 кг/м²; ветер - 30 кг/м²

2. Основные строительные конструкции.

- 2.1. Фундаменты - буронабивные сваи - Ø250 мм, монолитный ростверк - 300 мм.
- 2.2. Наружные стены - клееный брус - 200 мм.
- 2.3. Перекрытия - по деревянным лагам.
- 2.4. Крыша - двускатная, кровля - металлочерепица по деревянным стропилам.
- 2.5. Утеплитель типа "URSA".

Строительные отходы и материалы вывозить по договору со спец. АТП на специализированную свалку.

Ведомость ссылочных и прилагаемых документов

Обозначение	Наименование	Примечание
Ссылочные		
ГОСТ 21.1101-2009	Основные требования к проектной и рабочей документации.	
ГОСТ 24454-80*Е	Пиломатериалы хвойных пород.	
СНиП 3.03.01-87	Несущие и ограждающие конструкции.	
СП 50.13330.2012	Тепловая защита зданий	
Прилагаемые		
063-АС.63.И-КР1	Каркас плоский КР-1	

						063-АС.63			
						Жилой район БЕРЕНДЕИ			
						в с. Подгорное на территории сельского поселения Сырский сельсовет Липецкого района, Липецкой области			
Изм.	Кол.уч.	Лист	№ док.	Подп.	Дата	II этап строительства Участок №63 (коттедж 063)	Стадия	Лист	Листов
ГАП				Романьков			Р	1	
Разработал				Севостьянов					
Проверил				Потапова					
Н.контр.				Романьков		Общие данные	ООО "Спецфундаментстрой" проектный отдел		




Согласовано

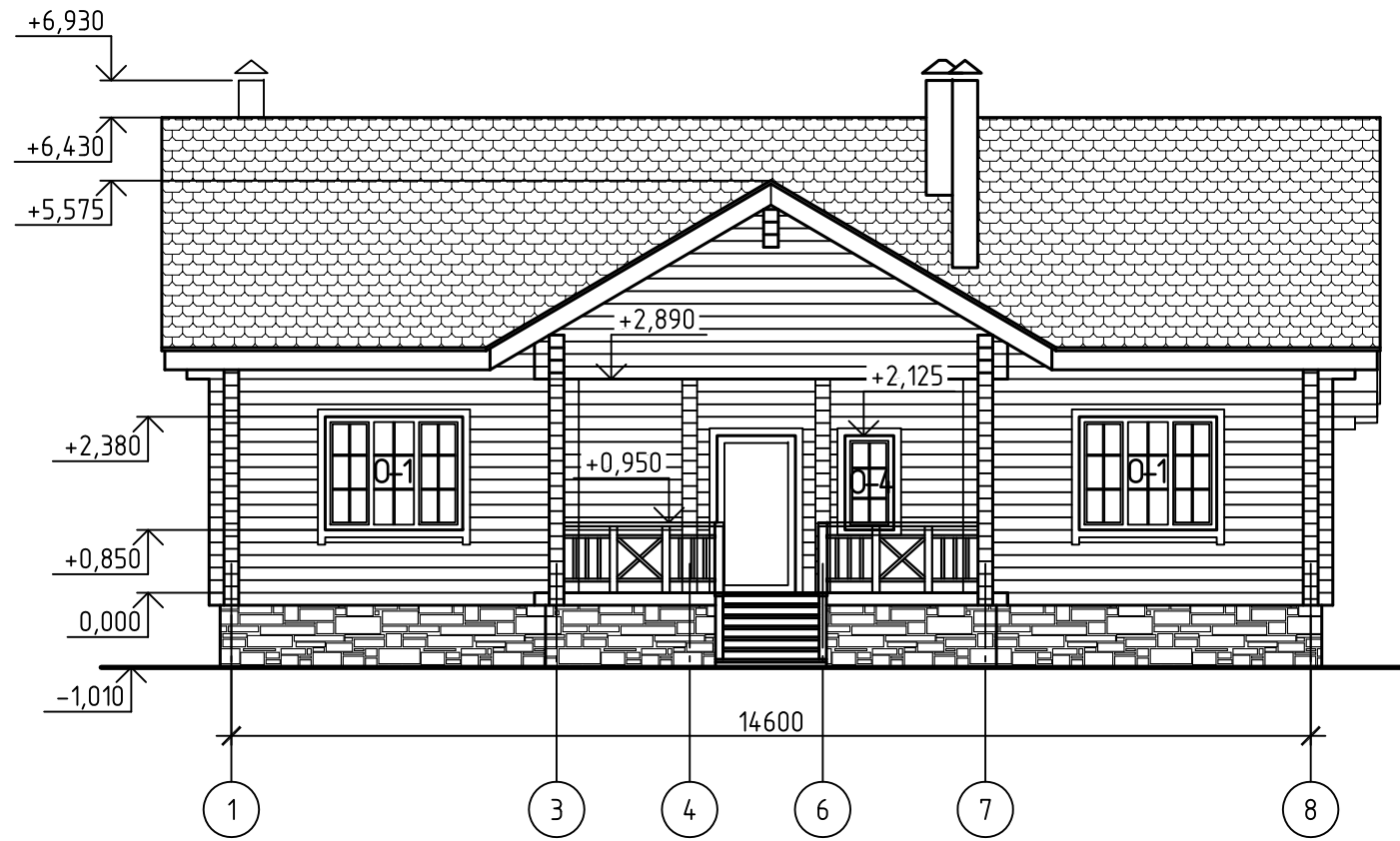
Взам. инв. №

Подп. и дата

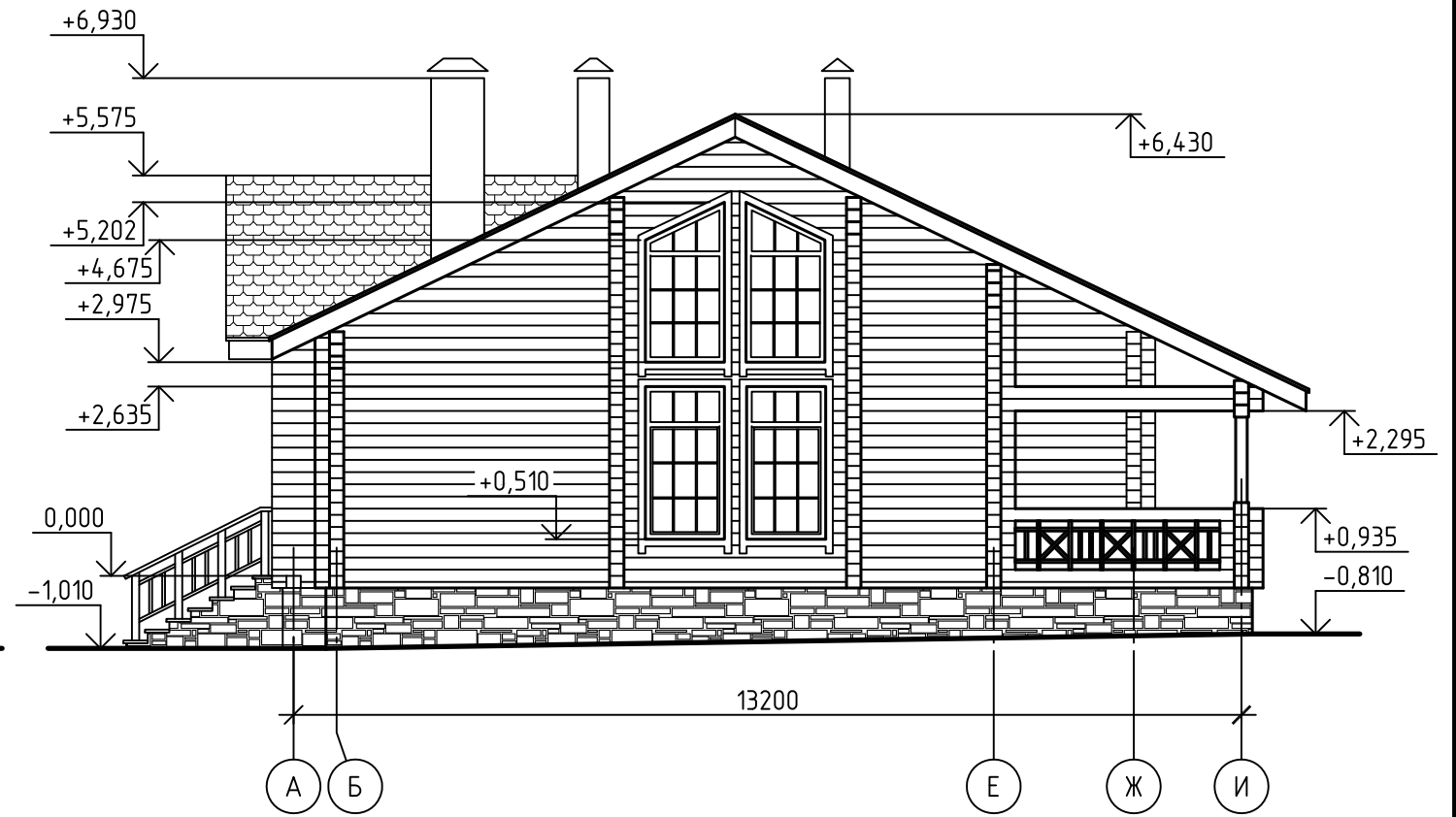
Инв. № подл.

						063-АС.63			
						Жилой район БЕРЕНДЕИ в с. Подгорное на территории сельского поселения Сырский сельсовет Липецкого района, Липецкой области			
Изм.	Кол. уч.	Лист	№ док.	Подп.	Дата	II этап строительства Участок №63 (коттедж 063)	Стадия	Лист	Листов
Разработал	Севостьянов			<i>[Signature]</i>			Р	2	
Проверил	Потапова			<i>[Signature]</i>					
Н.контр.	Романьков			<i>[Signature]</i>		Перспектива	 ООО "Спецфундаментстрой" проектный отдел		

Фасад в осях 1-8



Фасад в осях А-И



Согласовано

Взам. инв. №

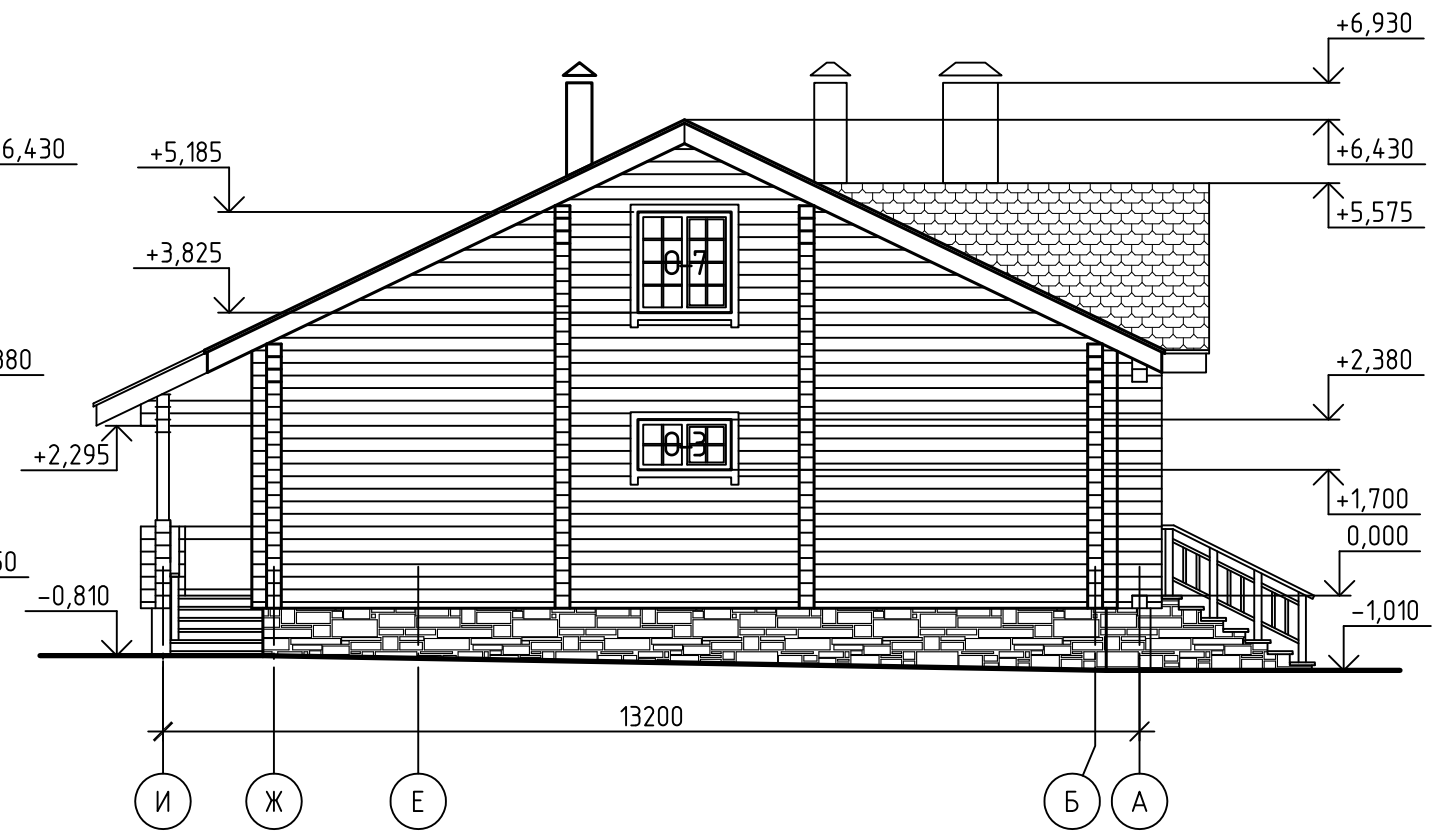
Подп. и дата

Инв. № подл.

						063-АС.63				
						Жилой район БЕРЕНДЕИ				
						в с. Подгорное на территории сельского поселения Сырский сельсовет Липецкого района, Липецкой области				
Изм.	Кол. уч.	Лист	№ док.	Подп.	Дата	II этап строительства		Стадия	Лист	Листов
						Участок №63 (коттедж 063)		Р	3	
Разработал	Севостьянов					Фасады в осях 1-8, А-И			000	
Проверил	Потапова								"Спецфундаментстрой"	
Н.контр.	Романьков							проектный отдел		

Фасад в осях 8-1

Фасад в осях И-А



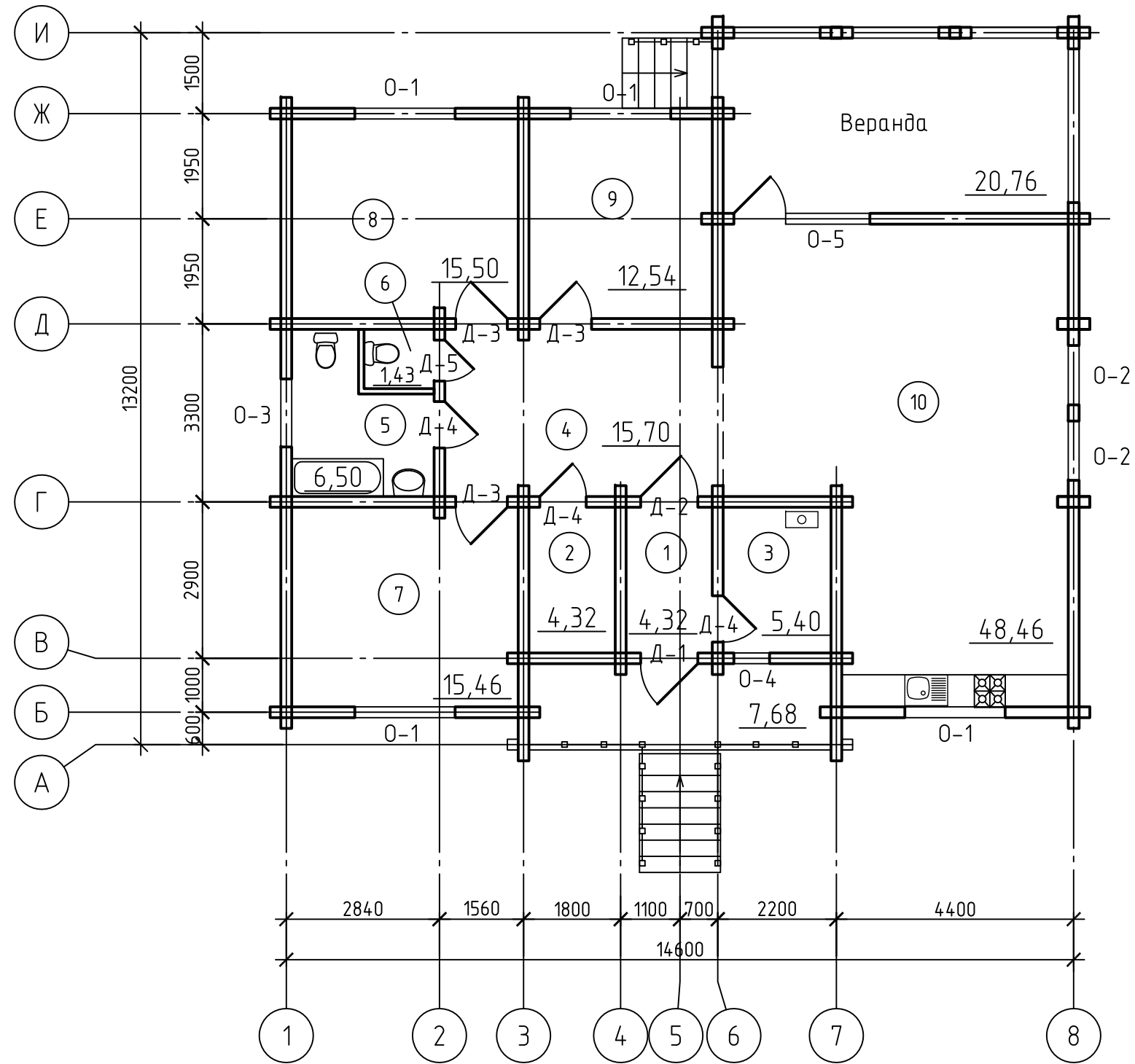
Согласовано

Изм. №	Подп. и дата	Взам. инв. №
Инд. № подл.		

063-АС.63					
Жилой район БЕРЕНДЕИ					
в с. Подгорное на территории сельского поселения Сырский сельсовет Липецкого района, Липецкой области					
Изм.	Кол. уч.	Лист	№ док.	Подп.	Дата
Разработал	Севостьянов			<i>[Signature]</i>	
Проверил	Потапова			<i>[Signature]</i>	
ИИ	Романьков			<i>[Signature]</i>	
II этап строительства				Стадия	Лист
Участок №63 (коттедж 063)				Р	4
Фасады в осях 8-1, И-А				000	
				"Спецфундаментстрой" проектный отдел	

Согласовано

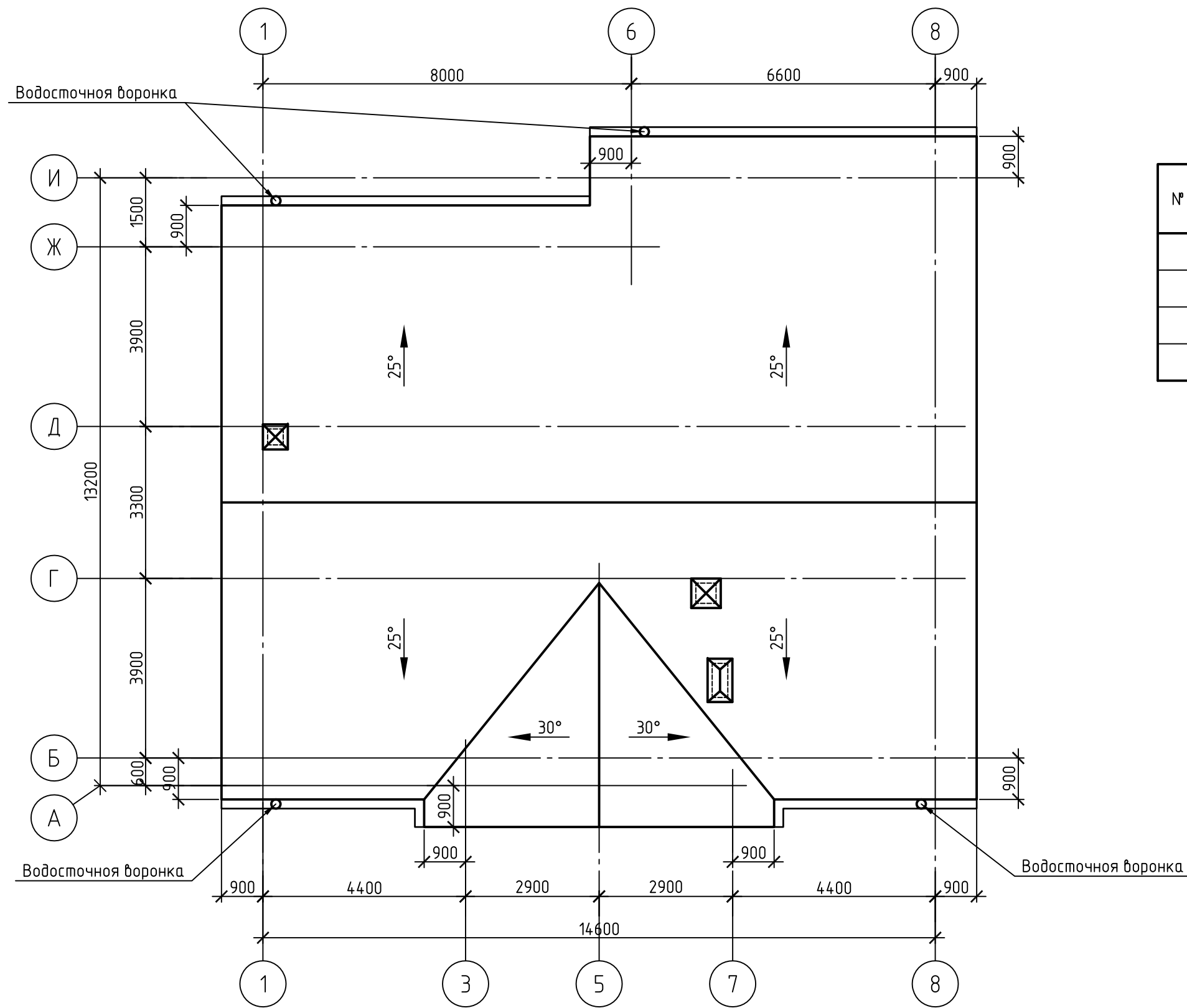
Изм. № подл. Подп. и дата. Взам. инв. №



Экспликация помещений

Номер помещения	Наименование	Площадь, м²
1	Тамбур	4.32
2	Кладовая	4.32
3	Помещение установки теплового агрегата	5.40
4	Холл	15.70
5	Санузел	6.50
6	Туалет	1.43
7	Спальня	15.46
8	Спальня	15.50
9	Спальня	12.54
10	Кухня-гостиная	48.46
	Общая площадь	129.63

						063-АС.63			
						Жилой район БЕРЕНДЕИ			
						в с. Подгорное на территории сельского поселения Сырский сельсовет Липецкого района, Липецкой области			
Изм.	Кол.уч.	Лист	№ док.	Подп.	Дата	II этап строительства Участок №63 (коттедж 063)	Стадия	Лист	Листов
Разработал	Севостьянов						Р	5	
Проверил	Потапова								
Н.контр.	Романьков					План 1-го этажа с расстановкой оборудования	000 "Спецфундаментстрой" проектный отдел		



Спецификация водосточной системы

№ п.п.	Наименование	Количество
1	Водосточная воронка	4 шт.
2	Водосточная труба	20.0 п.м.
3	Желоб	26.5 п.м.

Согласовано

Взам. инв. №

Подп. и дата

Инв. № подл.

Изм.	Кол.уч.	Лист	№ док.	Подп.	Дата
Разработал				Севостьянов	
Проверил				Потапова	
Н.контр.				Романьков	

063-АС.63

Жилой район БЕРЕНДЕИ
в с. Подгорное на территории сельского поселения Сырский сельсовет Липецкого района, Липецкой области

II этап строительства
Участок №63 (коттедж 063)

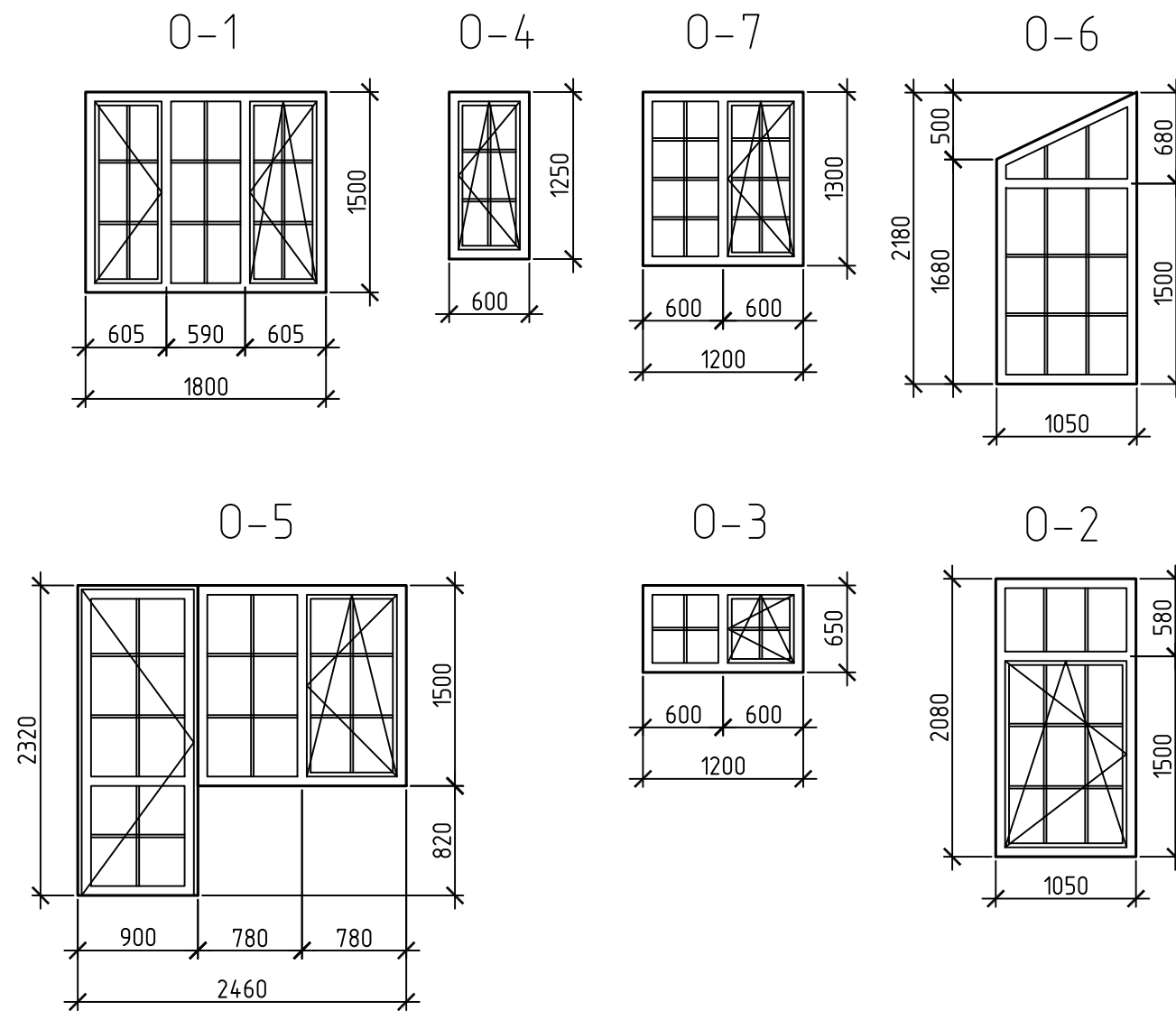
Стадия	Лист	Листов
Р	6	

План кровли

000
"Спецфундаментстрой"
проектный отдел

Спецификация элементов заполнения оконных и дверных проемов

Обозначение	Наименование	Всего	
Д-1	ДСН П 2100-1000 М1У ГОСТ 31173-2016	1	
Д-2	ДГ 21-10 ГОСТ 6629-88	1	
Д-3	ДГ 21-9 ГОСТ 6629-88	1л	
Д-4	ДГ 21-8 ГОСТ 6629-88	1л	
Д-5	ДГ 21-7 ГОСТ 6629-88	1	
О-1	ОП В2 1500-1800 ГОСТ 30674-99	4	
О-2	ОП В2 2000-1050 ГОСТ 30674-99	2	одно окно выполнить зеркально
О-3	ОП В2 650-1200 ГОСТ 30674-99	1	
О-4	ОП В2 1250-600 ГОСТ 30674-99	1	
О-5	ОП В2 1500-1500 ГОСТ 30674-99 ДПН О П Пр 2400-900 ГОСТ30970-2014	1	
О-6	ОП В2 2180-1050 ГОСТ 30674-99	2	одно окно выполнить зеркально
О-7	ОП В2 1300-1200 ГОСТ 30674-99	1	




Примечание:

1. Перед заказом окон и дверей размеры всех проемов уточнить по месту!!!
2. Конструкцию стеклопакета согласовать с заказчиком.

Согласовано

Инд. № подл. Подп. и дата. Взам. инв. №

						063-АС.63			
						Жилой район БЕРЕНДЕИ			
						в с. Подгорное на территории сельского поселения Сырский сельсовет Липецкого района, Липецкой области			
Изм.	Кол.уч.	Лист	№ док.	Подп.	Дата	II этап строительства Участок №63 (коттедж 063)	Стадия	Лист	Листов
Разработал	Севостьянов			<i>[Signature]</i>			Р	7	
Проверил	Потапова			<i>[Signature]</i>		Спецификация элементов заполнения оконных и дверных проемов	 ООО "Спецфундаментстрой" проектный отдел		
Н.контр.	Романьков			<i>[Signature]</i>					