



ООО "Спецфундаментстрой"
проектный отдел

Жилой район БЕРЕНДЕЙ
в с. Подгорное на территории сельского поселения Сырский
сельсовет Липецкого района, Липецкой области



Липецк 2018г.




Согласовано

Взам. инв. №

Подп. и дата

Инв. № подл.

						095-AP.95			
						Жилой район БЕРЕНДЕИ в с. Подгорное на территории сельского поселения Сырский сельсовет Липецкого района, Липецкой области			
Изм.	Кол. уч.	Лист	№ док.	Подп.	Дата	II этап строительства Участок №95 (коттедж 095)	Стадия	Лист	Листов
Разработал	Севостьянов						П	2	
Проверил	Романьков								
Н.контр.	Романьков					Перспектива	 000 "Спецфундаментстрой" проектный отдел		

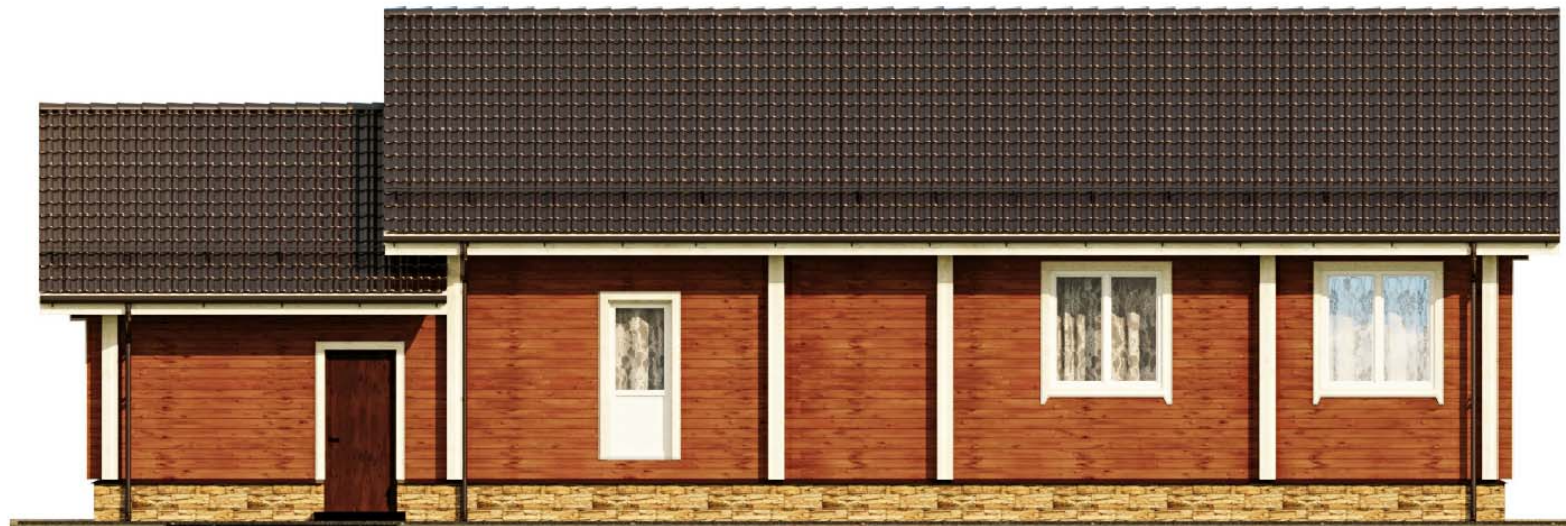
Фасад в осях 1-9



Фасад в осях Ж-А



Фасад в осях 9-1



Фасад в осях А-Ж




Согласовано

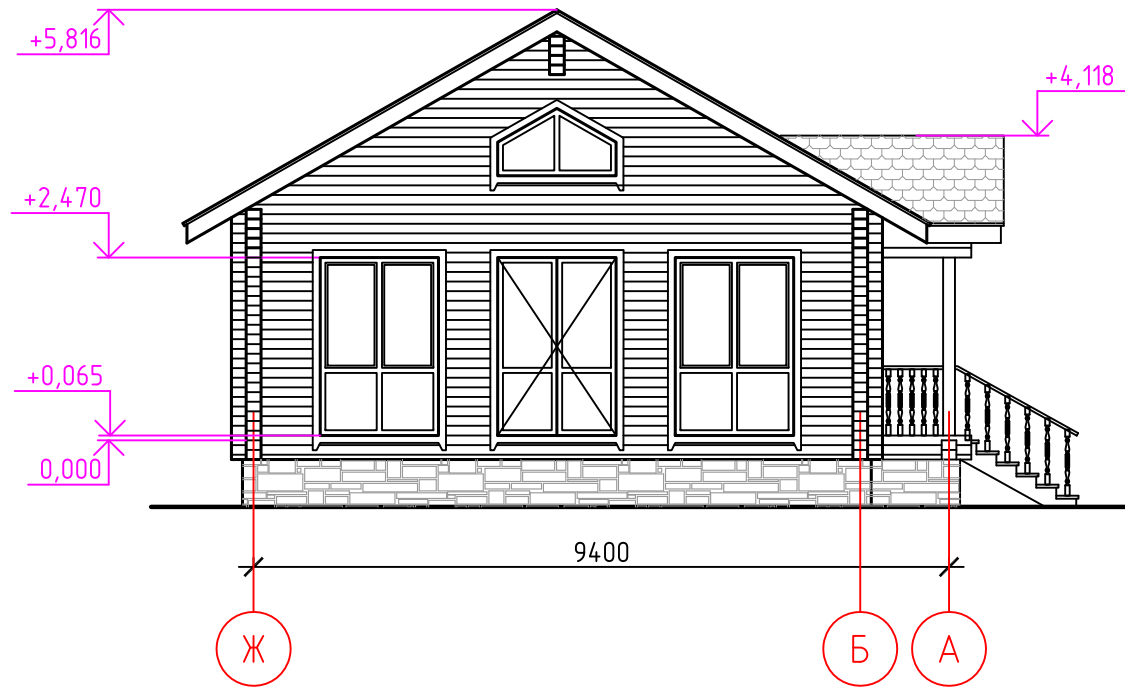
Взам. инв. №

Подп. и дата

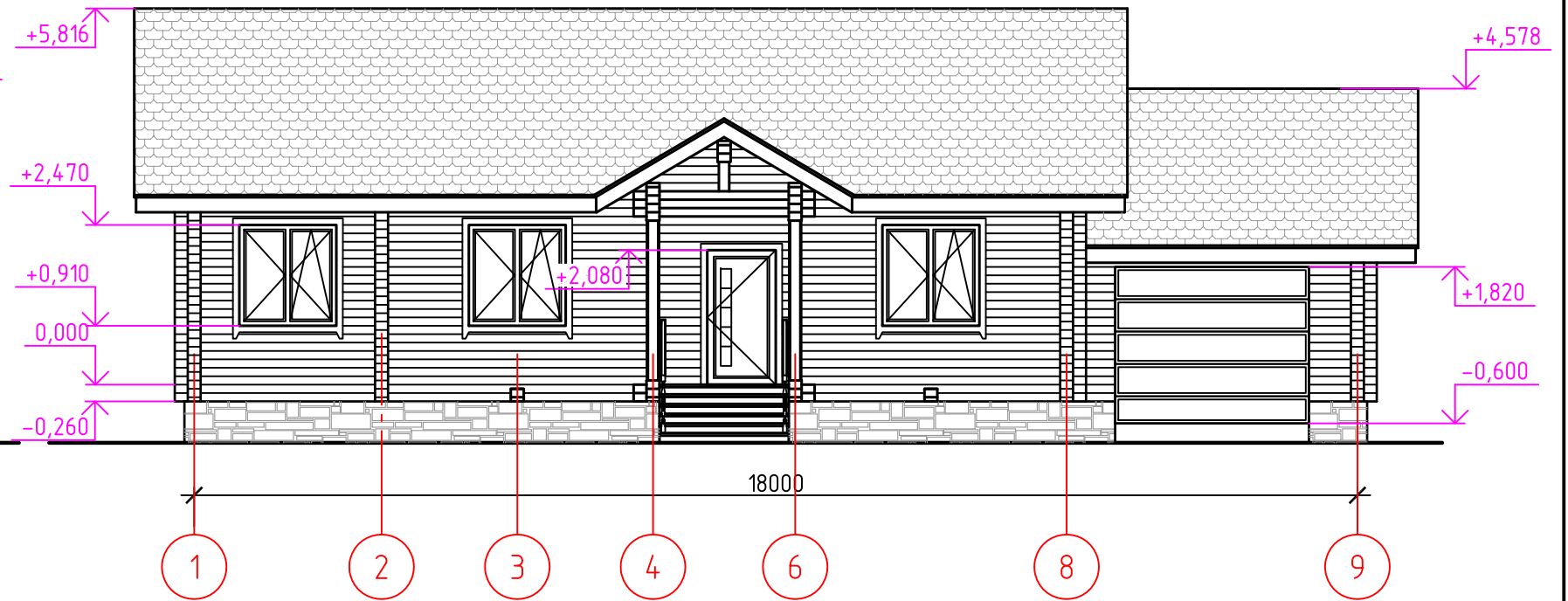
Инв. № подл.

						095-AP.95			
						Жилой район БЕРЕНДЕИ			
						в с. Подгорное на территории сельского поселения Сырский сельсовет Липецкого района, Липецкой области			
Изм.	Кол. уч.	Лист	№ док.	Подп.	Дата	II этап строительства	Стадия	Лист	Листов
Разработал		Севостьянов				Участок №95 (коттедж 095)	П	3	
Проверил		Романьков							
Н.контр.		Романьков				Цветовое решение фасадов	 000 "Спецфундаментстрой" проектный отдел		

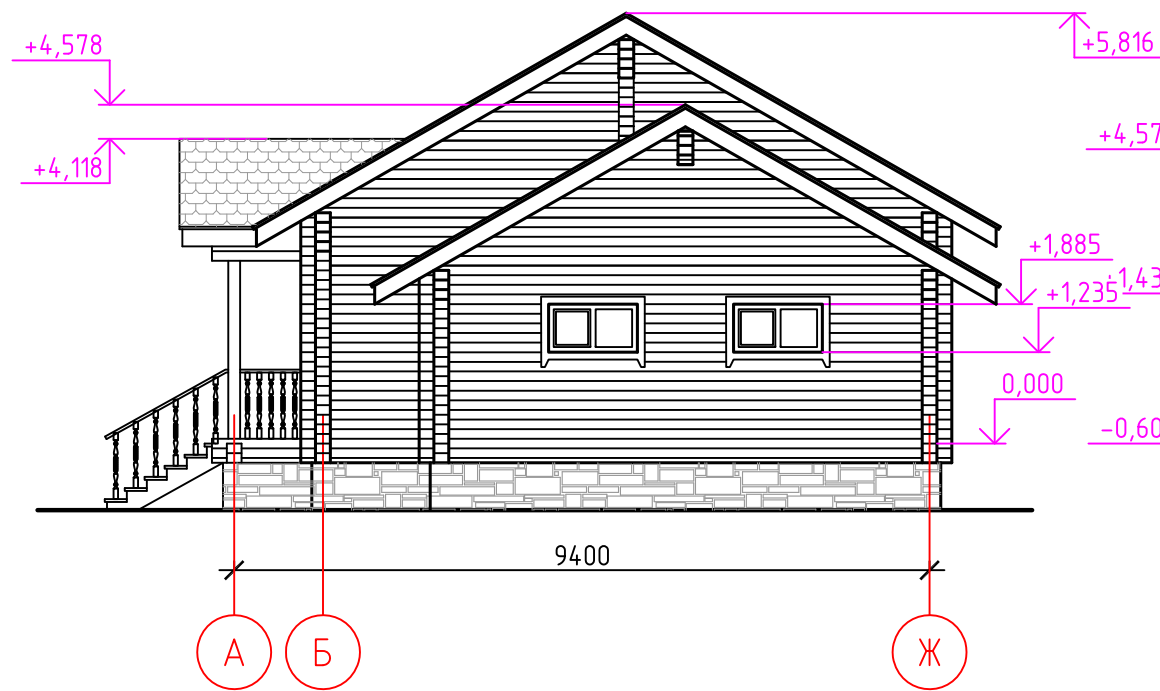
Фасад в осях Ж-А



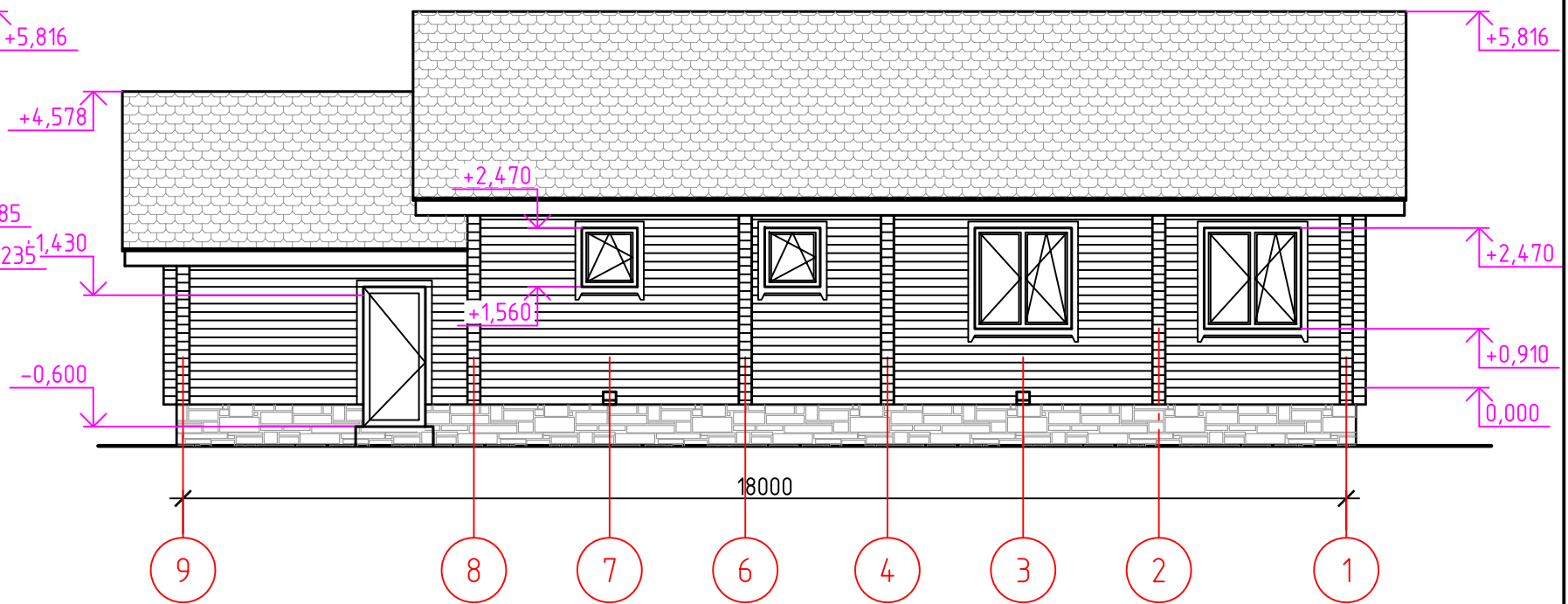
Фасад в осях 1-9



Фасад в осях А-Ж



Фасад в осях 9-1




Согласовано

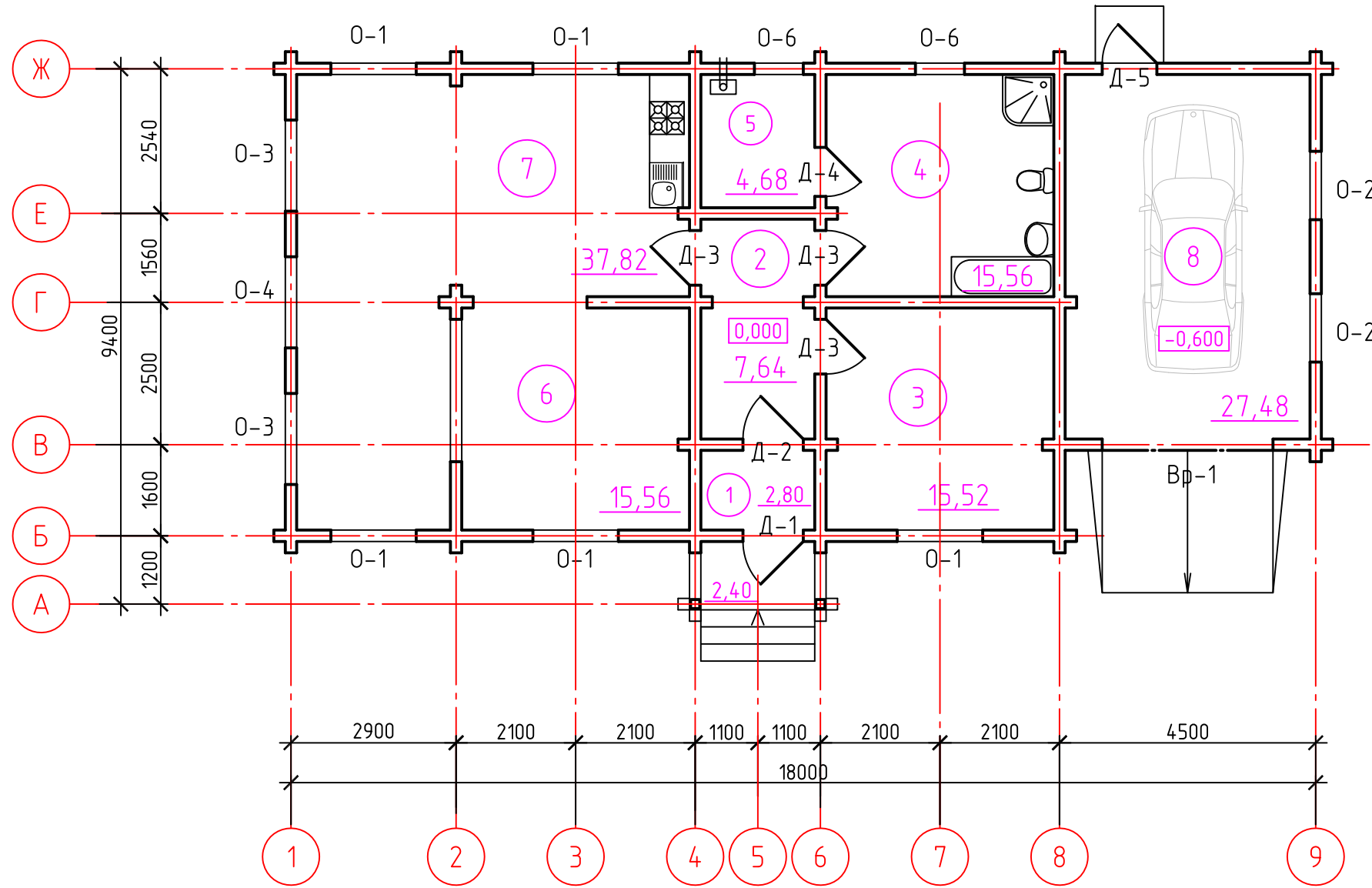
Взам. инв. №

Подп. и дата

Инв. № подл.

						095-AP.95				
						Жилой район БЕРЕНДЕИ				
						в с. Подгорное на территории сельского поселения Сырский сельсовет Липецкого района, Липецкой области				
Изм.	Кол. уч.	Лист	№ док.	Подп.	Дата	II этап строительства		Стадия	Лист	Листов
						Участок №95 (комедж 095)		П	4	
Разработал	Севостьянов					Фасады			000 "Спецфундаментстрой" проектный отдел	
Проверил	Романьков									
Н.контр.	Романьков									

План 1-го этажа



Экспликация помещений

Номер помещения	Наименование	Площадь, м²
1	Тамбур	2.80
2	Холл	7.64
3	Спальня	15.52
4	Санузел	15.56
5	Помещение установки теплового агрегата	4.68
6	Спальня	15.56
7	Кухня-гостиная	37.82
8	Гараж	27.48
Общая площадь		127.06

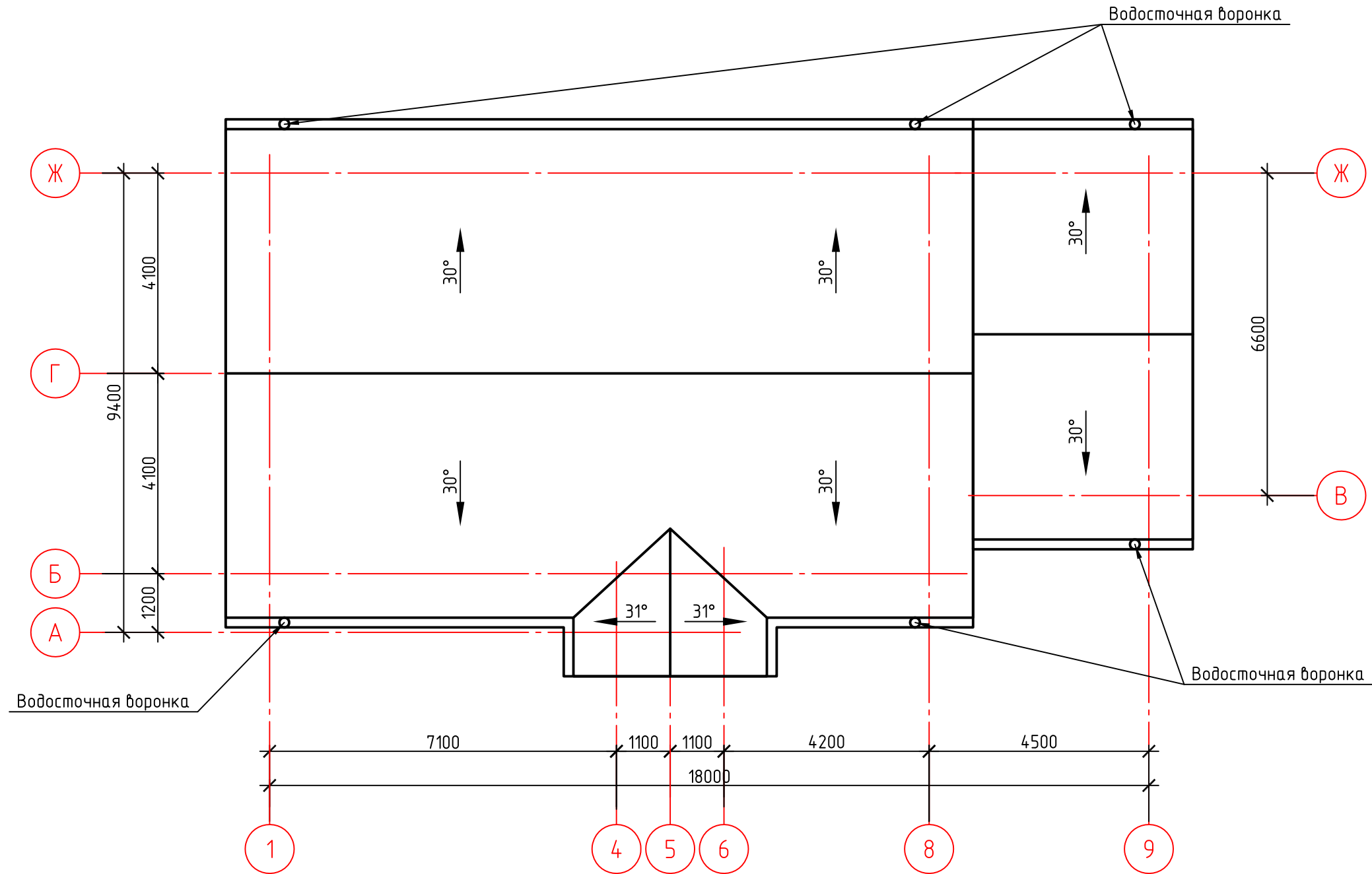
За относительную отметку 0.000 принята отметка чистого пола 1-го этажа, что соответствует абсолютной отметке 163.80

						095-AP.95		
						Жилой район БЕРЕНДЕИ		
						в с. Подгорное на территории сельского поселения Сырский сельсовет Липецкого района, Липецкой области		
Изм.	Кол. уч.	Лист	№ док.	Подп.	Дата	II этап строительства		Стадия
Разработал	Севостьянов					Участок №95 (коттедж 095)		Лист
Проверил	Романьков							Листов
								П
								5
Н.контр.	Романьков					План 1-го этажа		000
							"Спецфундаментстрой"	
							проектный отдел	

Согласовано


Инд. № подл. Подп. и дата. Взам. инв. №

План кровли



Спецификация водосточной системы

	Наименование	Количество
1	Водосточная воронка	6 шт.
2	Водосточная труба	25.0п.м.
3	Желоб	40.0п.м.

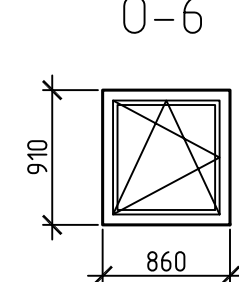
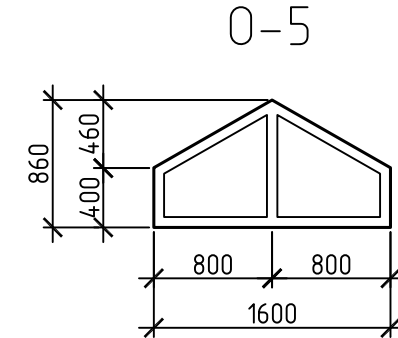
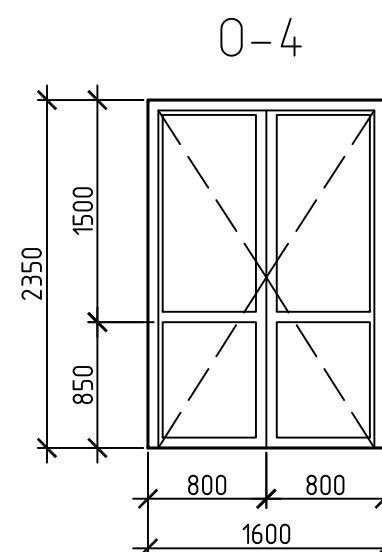
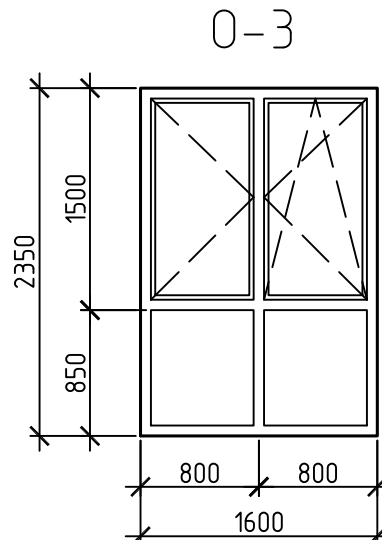
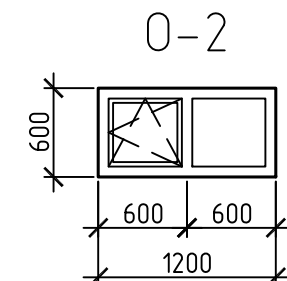
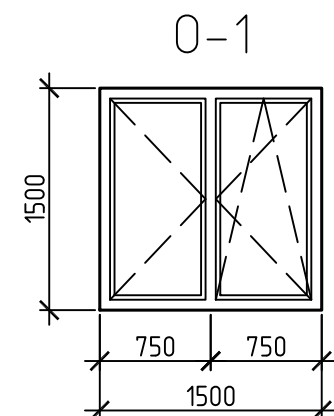
						095-AP.95				
						Жилой район БЕРЕНДЕИ				
						в с. Подгорное на территории сельского поселения Сырский сельсовет Липецкого района, Липецкой области				
Изм.	Кол.уч.	Лист	№ док.	Подп.	Дата	II этап строительства		Стадия	Лист	Листов
Разработал	Севостьянов					Участок №95 (котмедж 095)		П	6	
Проверил	Романьков									
Н.контр.	Романьков					План кровли		 000 "Спецфундаментстрой" проектный отдел		

Согласовано

Инв. № подл. Подп. и дата. Взам. инв. №

Спецификация заполнения оконных и дверных проемов.

Обозначение	Наименование	Всего	
Д-1	ДСН П 2100-1000 М1У ГОСТ 31173-2003	1	
Д-2	ДГ 21-10 ГОСТ 6629-88	1л	
Д-3	ДГ 21-9 ГОСТ 6629-88	1л	2
Д-4	ДГ 21-8 ГОСТ 6629-88	1	
Д-5	ДСН П 2100-800 М1У ГОСТ 31173-2003	1л	
О-1	ОП В2 1500-1500 ГОСТ 30674-99	5	
О-2	ОП В2 600-1200 ГОСТ 30674-99	2	
О-3	ОП В2 2350-1600 ГОСТ 30674-99	2	
О-4	ОП В2 2350-1600 ГОСТ 30674-99	1	
О-5	ОП В2 860-1600 ГОСТ 30674-99	1	
О-6	ОП В2 910-860 ГОСТ 30674-99	1	



Примечание:

1. Перед заказом окон и дверей размеры всех проемов уточнить по месту!!!
2. Конструкцию стеклопакета и открывание оконных створок согласовать с заказчиком.

Согласовано

Инв. № подл.	Подп. и дата	Взам. инв. №

095-АР.95					
Жилой район БЕРЕНДЕИ в с. Подгорное на территории сельского поселения Сырский сельсовет Липецкого района, Липецкой области					
Изм.	Кол. уч.	Лист	№ док.	Подп.	Дата
Разработал	Севостьянов				
Проверил	Романьков				
Н.контр.	Романьков				
II этап строительства Участок №95 (коттедж 095)				Стадия	Лист
Спецификация элементов заполнения оконных и дверных проемов				П	7
000 "Спецфундаментстрой" проектный отдел					