



ПАО "Спецфундаментстрой"
проектный отдел

Жилой район БЕРЕНДЕЙ
в с. Подгорное на территории сельского поселения Сырский
сельсовет Липецкого района, Липецкой области
Участок №79 (коттедж 079)



Липецк 2017г.




Согласовано

Взам. инв. №

Подп. и дата

Инв. № подл.

						079-AP.79			
						Жилой район БЕРЕНДЕИ в с. Подгорное на территории сельского поселения Сырский сельсовет Липецкого района, Липецкой области			
Изм.	Кол.уч.	Лист	№ док.	Подп.	Дата	II этап строительства Участок №79 (коттедж 079)	Стадия	Лист	Листов
Разработал							п	2	
Проверил									
Н.контр.						Перспектива	 ПАО "Спецфундаментстрой" проектный отдел		

Фасад в осях 7-1



Фасад в осях Д-А



Фасад в осях 1-7



Фасад в осях А-Д




Согласовано

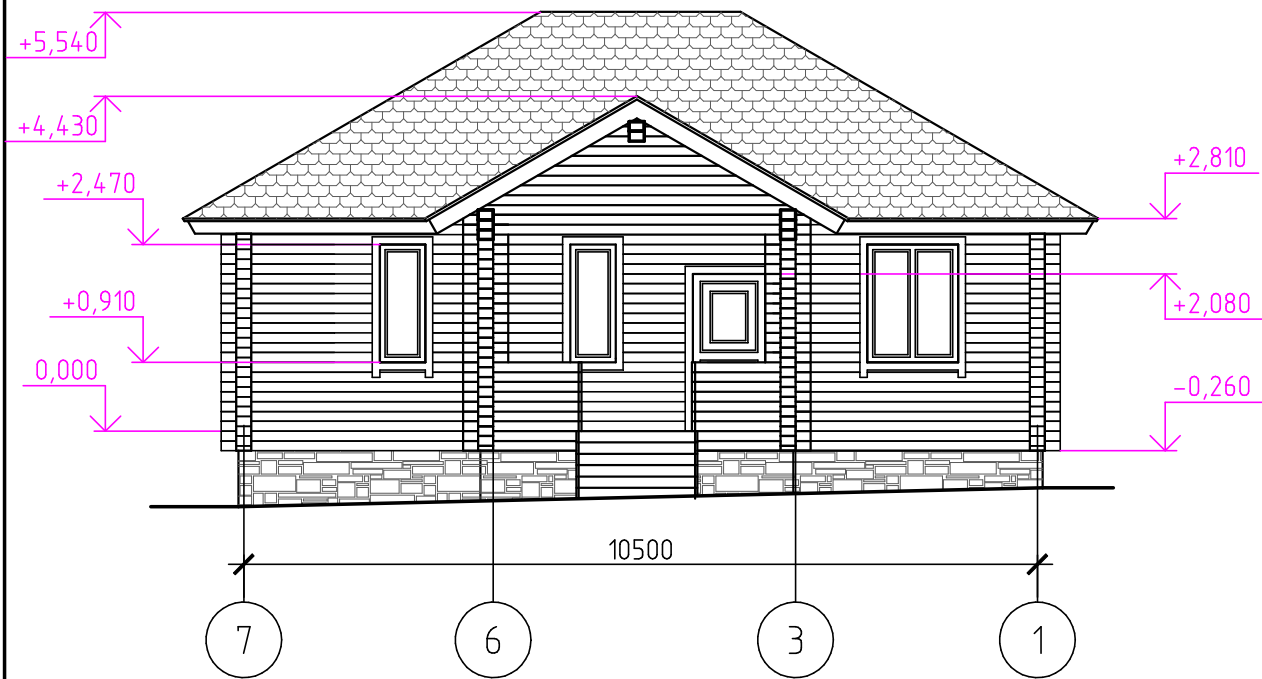
Взам. инв. №

Подп. и дата

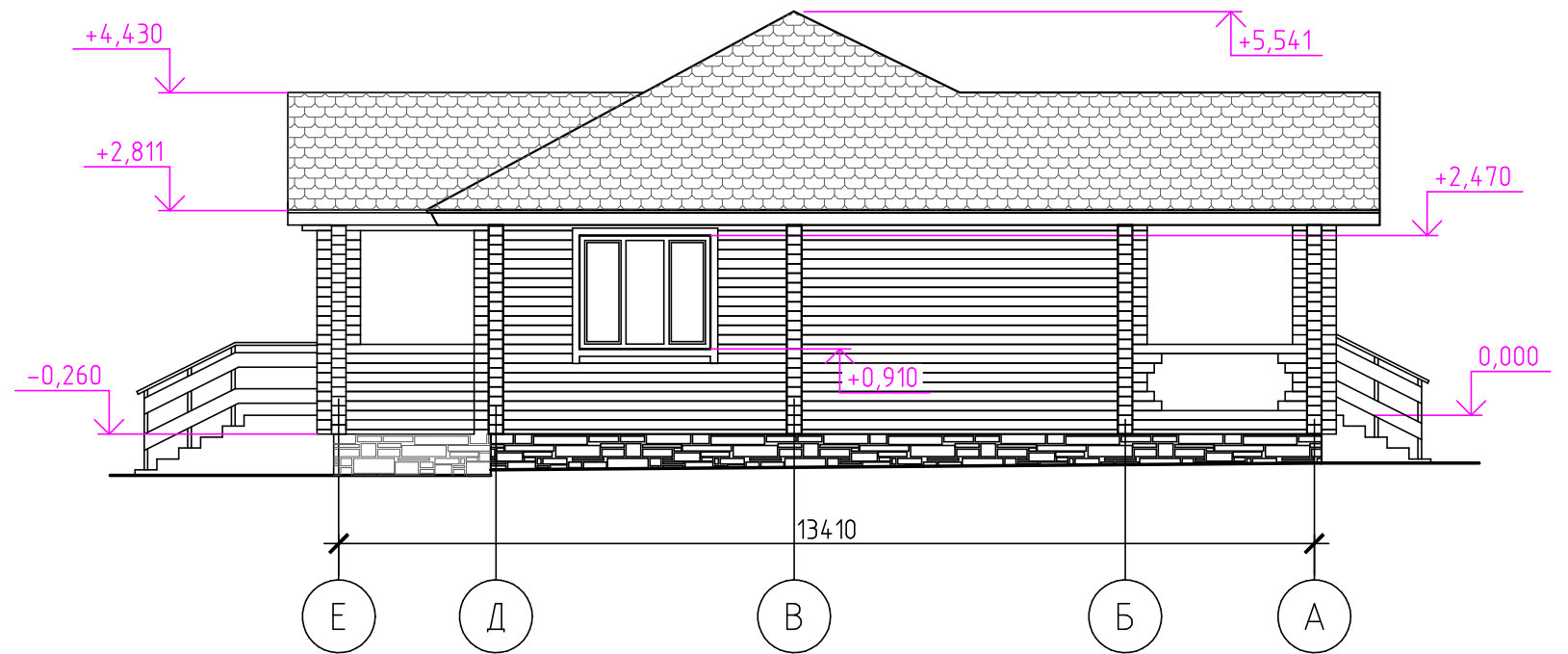
Инв. № подл.

						079-AP.79				
						Жилой район БЕРЕНДЕИ в с. Подгорное на территории сельского поселения Сырский сельсовет Липецкого района, Липецкой области				
Изм.	Кол.уч.	Лист	№ док.	Подп.	Дата	II этап строительства Участок №79 (котедж 079)		Стадия	Лист	Листов
Разработал		Севостьянов						п	3	
Проверил		Романьков								
Н.контр.		Муравляников				Цветовое решение фасадов		 ПАО "Спецфундаментстрой" проектный отдел		

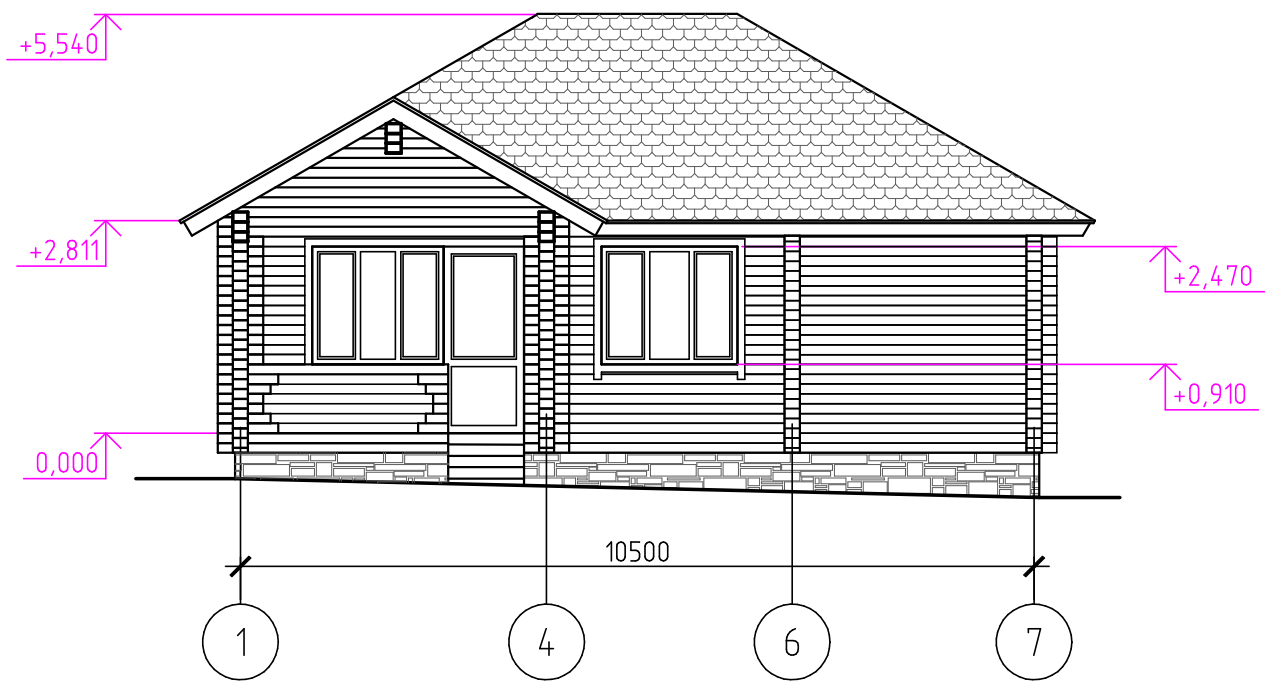
Фасад в осях 7-1



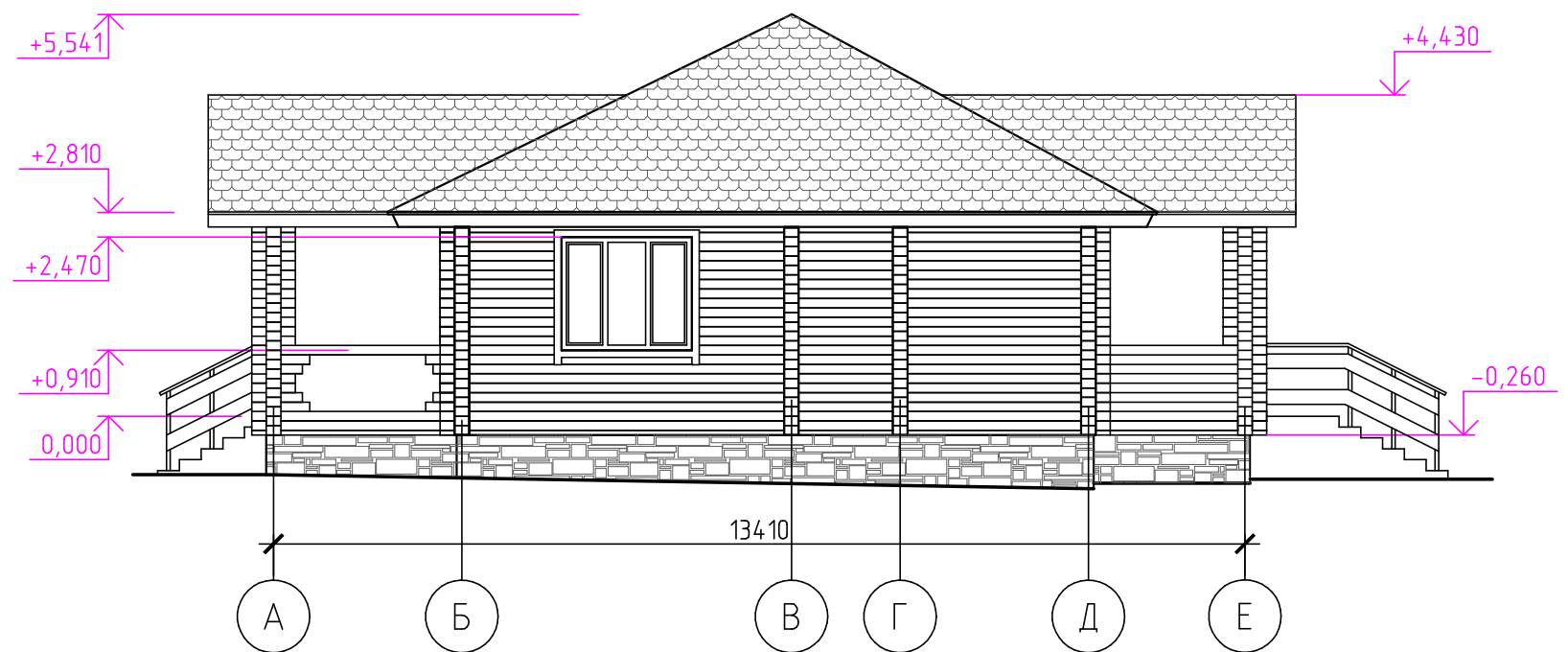
Фасад в осях Д-А



Фасад в осях 1-7



Фасад в осях А-Д



Согласовано

Взам. инв. №

Подп. и дата

Инв. № подл.

079-АР.79

Жилой район БЕРЕНДЕИ
в с. Подгорное на территории сельского поселения Сырский
сельсовет Липецкого района, Липецкой области

Изм.	Кол. уч.	Лист	№ док.	Подп.	Дата
Разработал		Севостьянов			
Проверил		Романьков			
Н.контр.		Муравляникова			

II этап строительства
Участок №79 (коттедж 079)

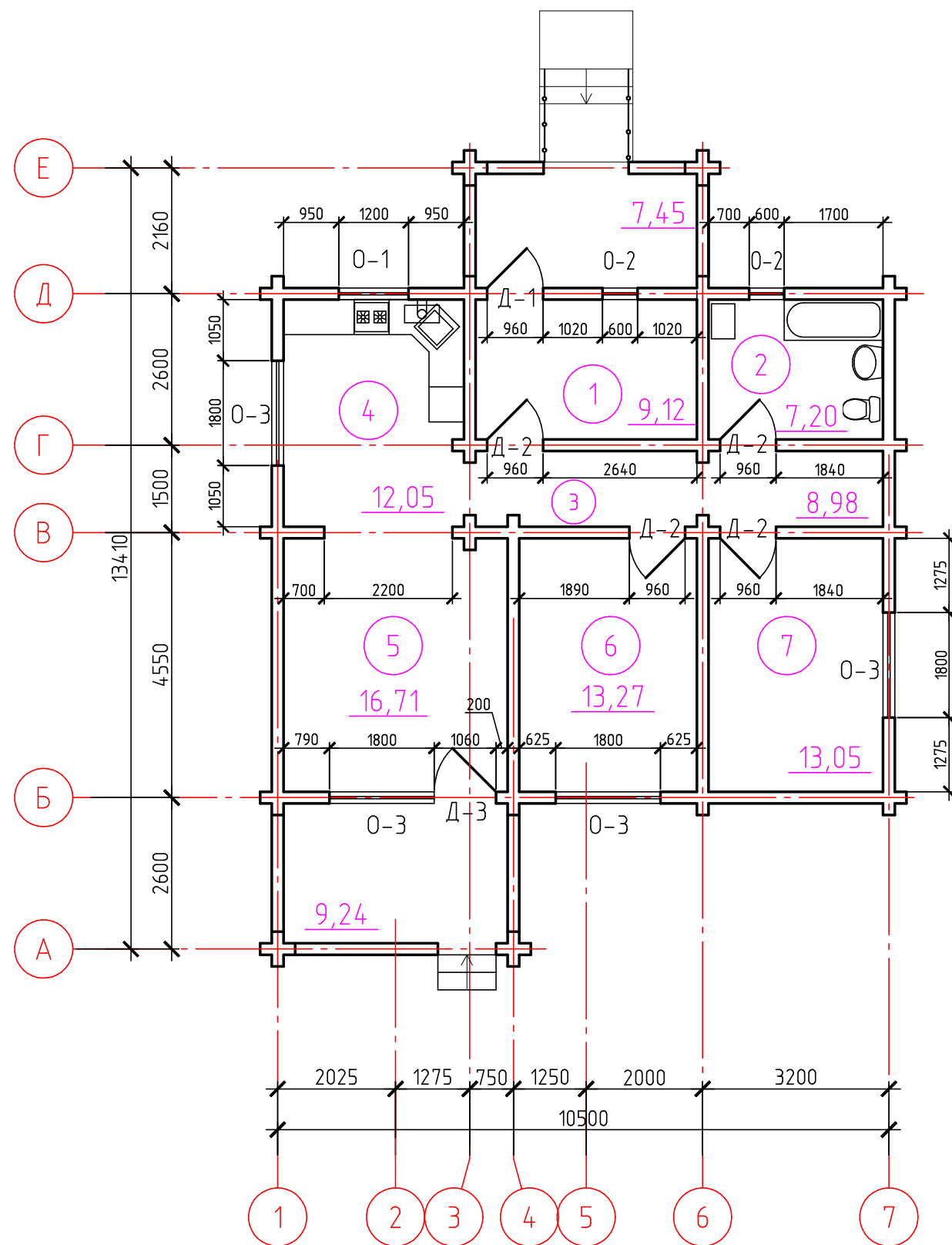
Стадия	Лист	Листов
П	4	

Фасады

ПАО
"Спецфундаментстрой"
проектный отдел

Формат А3

План 1-го этажа

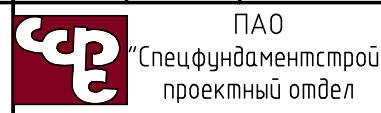


Экспликация помещений

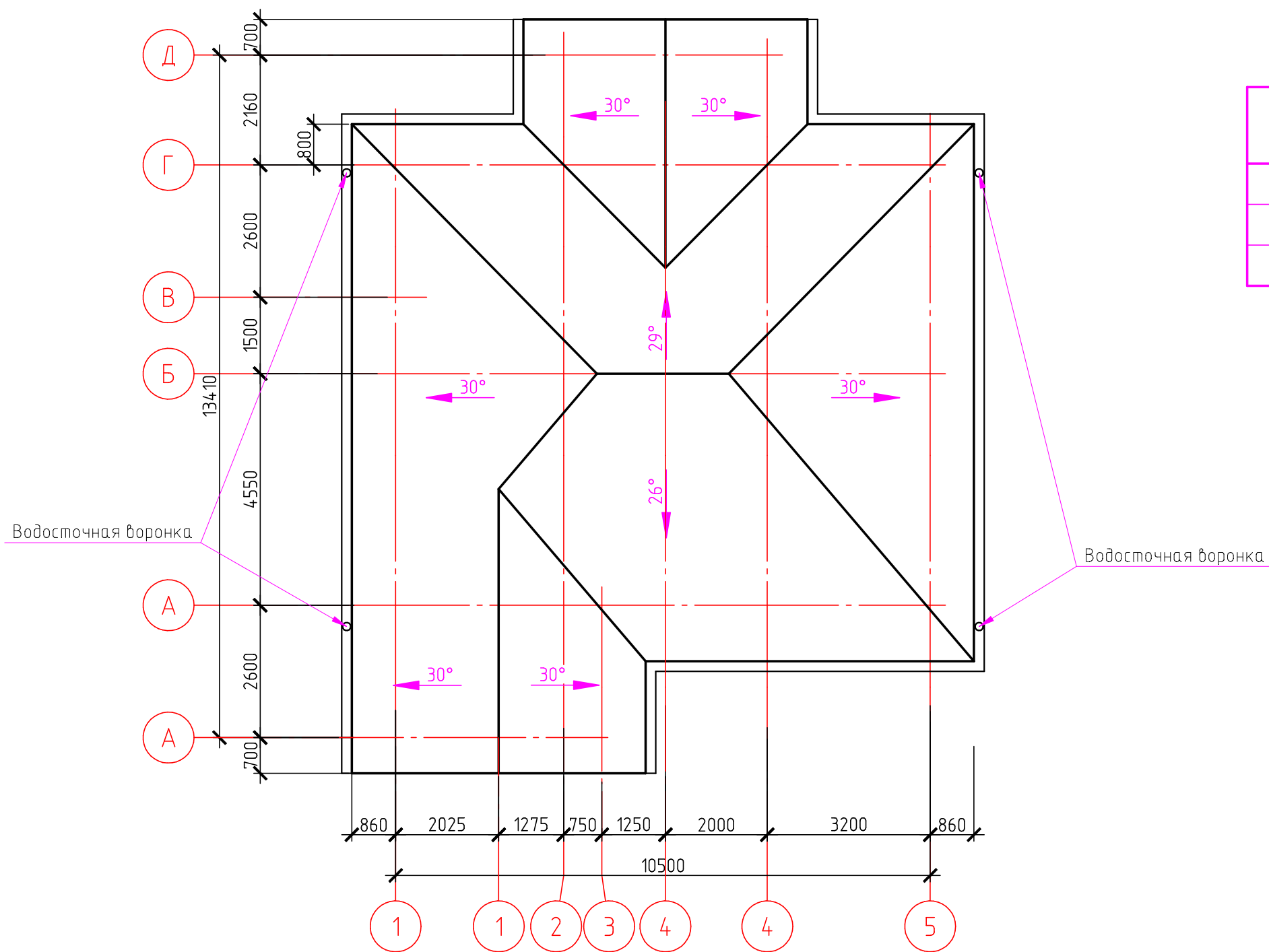
Номер помещения	Наименование	Площадь, м²
1	Тамбур	9.12
2	Санузел	7.20
3	Коридор	8.98
4	Кухня	12.05
5	Гостиная	16.71
6	Спальня	13.27
7	Спальня	13.05
Общая площадь		80.38

Согласовано

Инв. № подл.	Подп. и дата	Взам. инв. №

079-AP.79					
Жилой район БЕРЕНДЕИ					
в с. Подгорное на территории сельского поселения Сырский сельсовет Липецкого района, Липецкой области					
Изм.	Кол. уч.	Лист	№ док.	Подп.	Дата
Разработал	Севостьянов				
Проверил	Романьков				
II этап строительства			Стадия	Лист	Листов
Участок №79 (коттедж 079)			П	5	
Н.контр. Муравляников			План 1-го этажа		
					

План кровли



Спецификация водосточной системы


	Наименование	Количество
1	Водосточная воронка	4 шт.
2	Водосточная труба	14.0п.м.
3	Желоб	44.5п.м.

Согласовано

Взам. инв. №

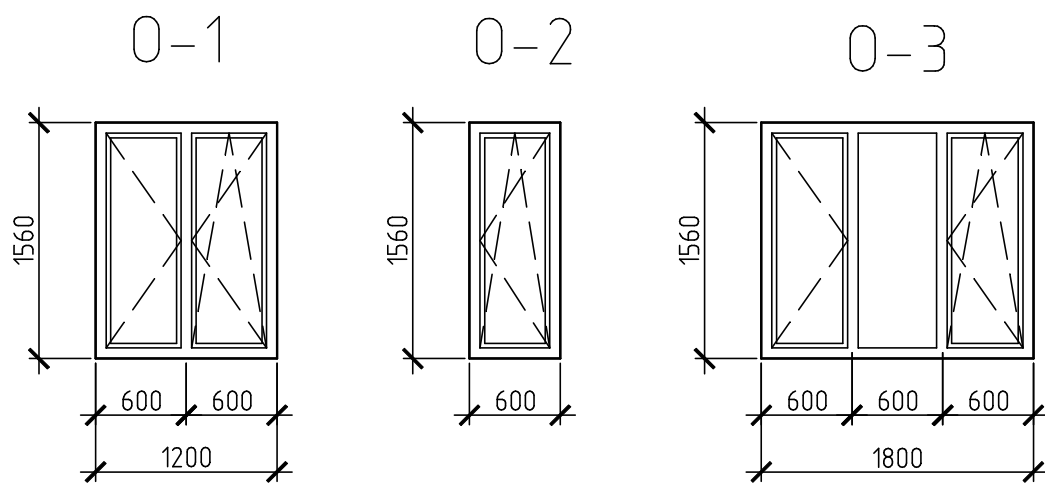
Подп. и дата

Инв. № подл.

						079-AP.79			
						Жилой район БЕРЕНДЕИ			
						в с. Подгорное на территории сельского поселения Сырский сельсовет Липецкого района, Липецкой области			
Изм.	Кол.уч.	Лист	№ док.	Подп.	Дата	II этап строительства Участок №79 (коттедж 079)	Стадия	Лист	Листов
Разработал	Севостьянов						П	6	
Проверил	Романьков								
Н.контр.	Муравляников					План кровли	 ПАО "Спецфундаментстрой" проектный отдел		

Спецификация заполнения оконных и дверных проемов.


Обозначение	Наименование	Всего	
Д-1	ДСН П 2100-900 М1У ГОСТ 31173-2003	1	
Д-2	ДГ 21-9 ГОСТ 6629-88	1л	3
Д-3	БП 21-10 ГОСТ 23166-99	1л	
О-1	ОП В2 1200-1560 ГОСТ 30674-99	1	
О-2	ОП В2 600-1560 ГОСТ 30674-99	2	
О-3	ОП В2 1800-1560 ГОСТ 30674-99	4	



Примечание:

1. Перед заказом окон и дверей размеры всех проемов уточнить по месту!!!
2. Конструкцию стеклопакета согласовать с заказчиком.

Согласовано	
Взам. инв. №	
Подп. и дата	
Инв. № подл.	

079-AP.79					
Жилой район БЕРЕНДЕИ в с. Подгорное на территории сельского поселения Сырский сельсовет Липецкого района, Липецкой области					
Изм.	Кол.уч.	Лист	№ док.	Подп.	Дата
Разработал	Севостьянов				
Проверил	Романьков				
Н.контр.	Муравляниников				
II этап строительства Участок №79 (коттедж 079)				Стадия	Лист
Спецификация заполнения оконных и дверных проемов				П	7
				 ПАО "Спецфундаментстрой" проектный отдел	