



ООО "Спецфундаментстрой"
проектный отдел

Жилой район БЕРЕНДЕЙ
в с. Подгорное на территории сельского поселения Сырский
сельсовет Липецкого района, Липецкой области

Участок №86 (коттедж 086)



Липецк 2019г.



Согласовано

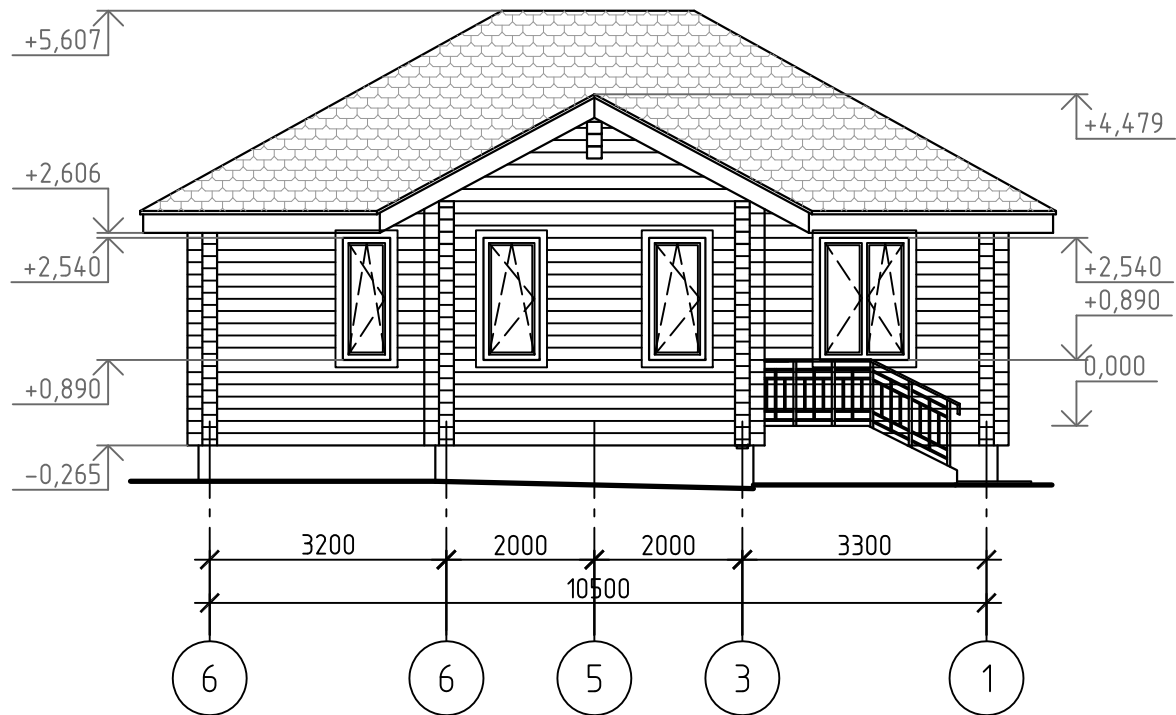
Взам. инв. №

Подп. и дата

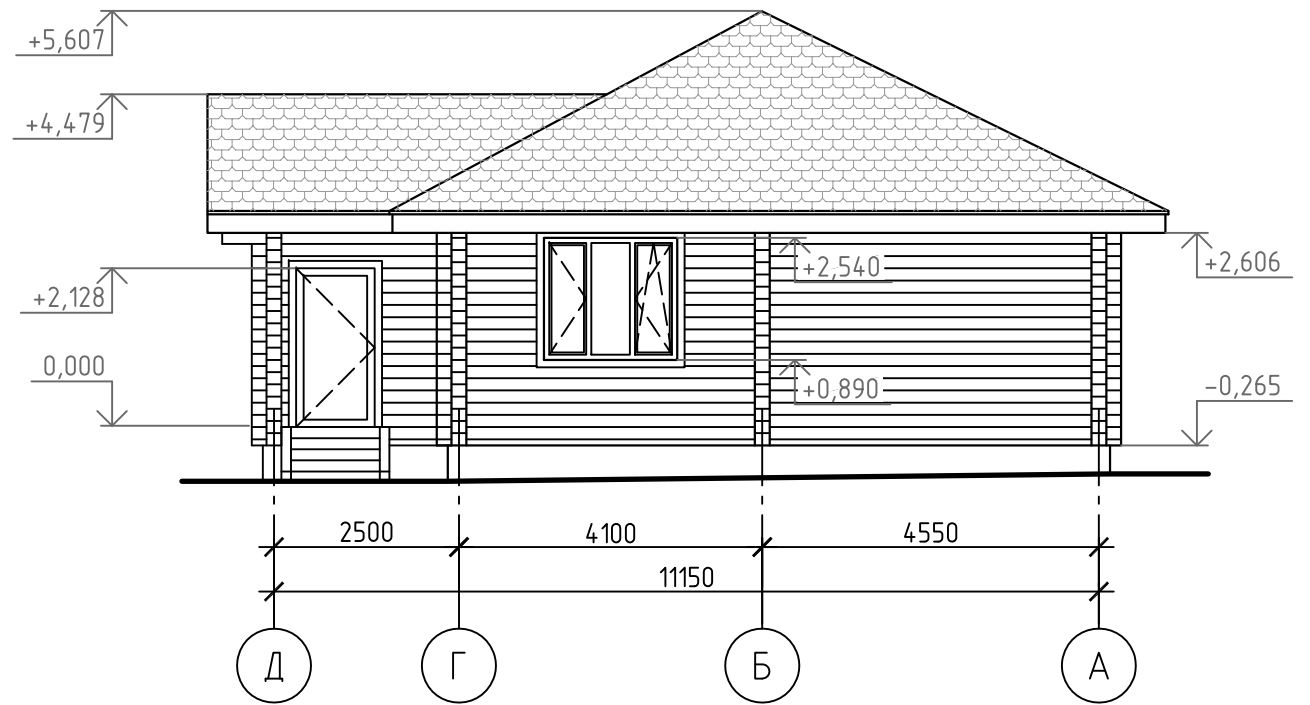
Инв. № подл.

						086-АС.86			
						Жилой район БЕРЕНДЕИ			
						в с. Подгорное на территории сельского поселения Сырский сельсовет Липецкого района, Липецкой области			
Изм.	Кол. уч.	Лист	№ док.	Подп.	Дата	II этап строительства Участок №86 (коттедж 086)	Стадия	Лист	Листов
Разработал	Севостьянов			<i>[Signature]</i>			П	2	
Проверил	Романьков			<i>[Signature]</i>					
Н.контр.	Романьков			<i>[Signature]</i>		Перспективо	ООО "Спецфундаментстрой" проектный отдел		

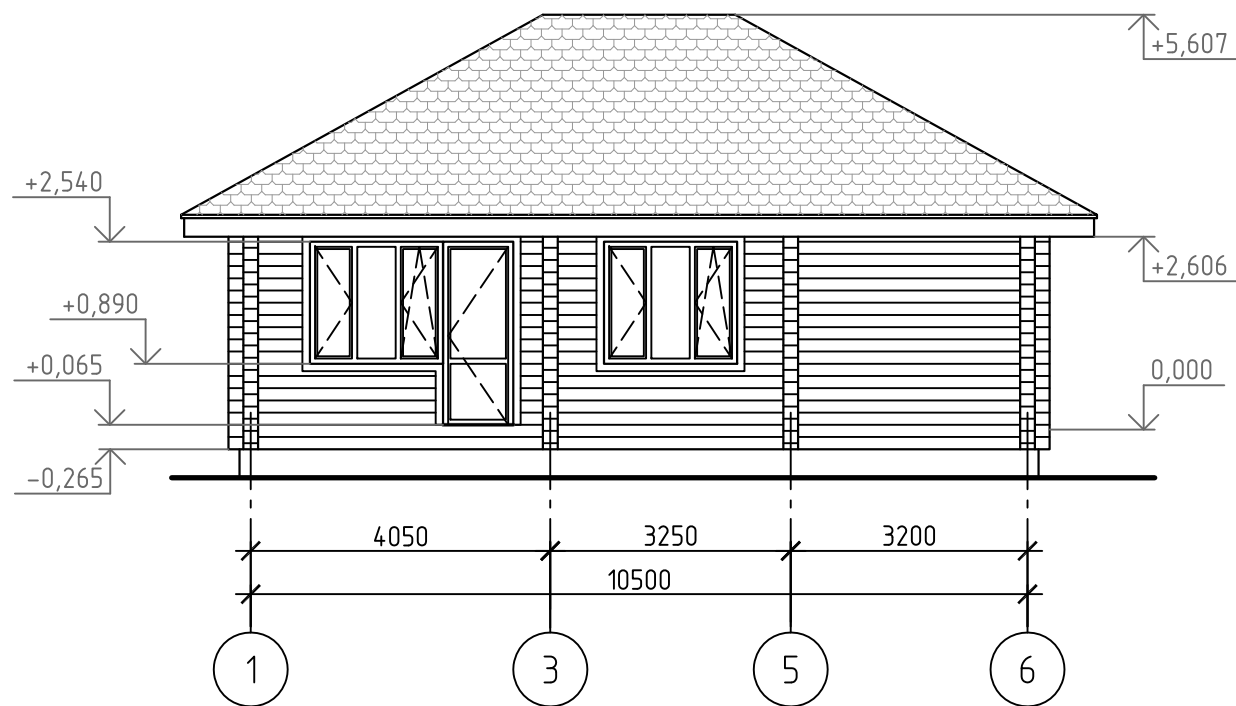
Фасад в осях 6-1



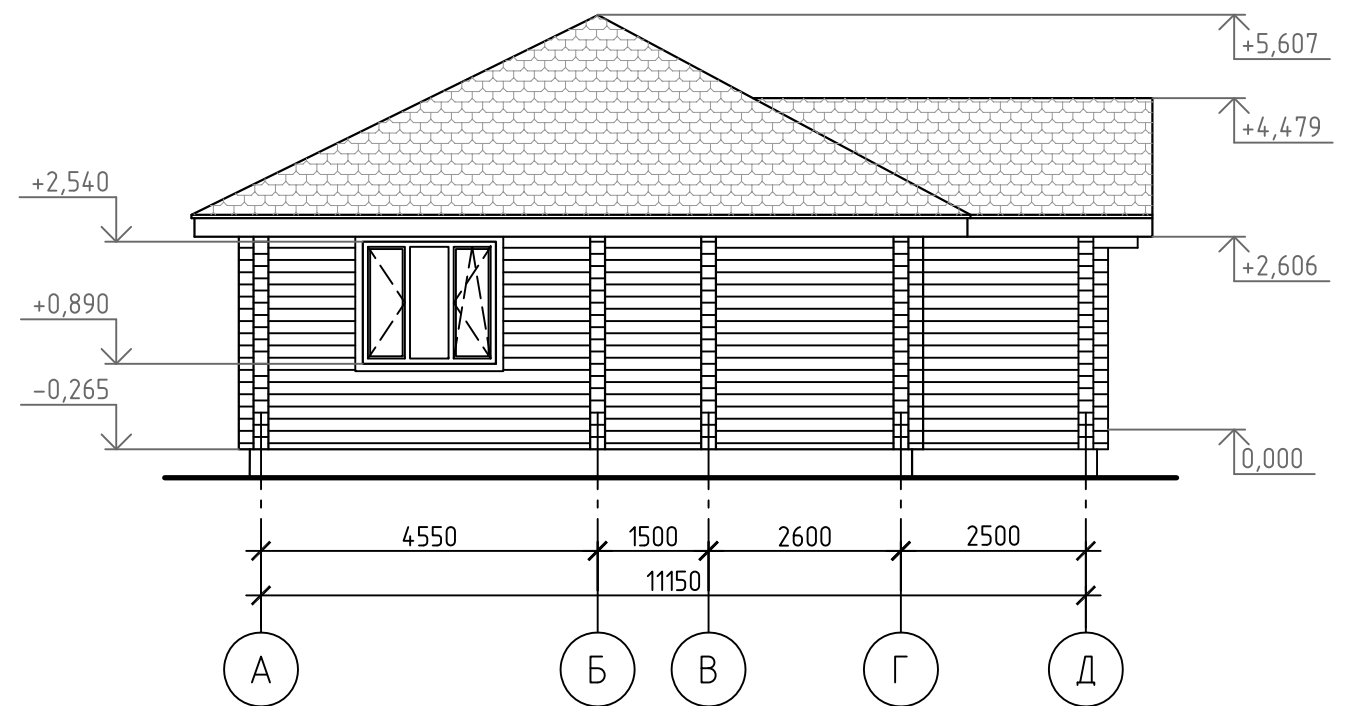
Фасад в осях Д-А



Фасад в осях 1-6



Фасад в осях А-Д



Согласовано

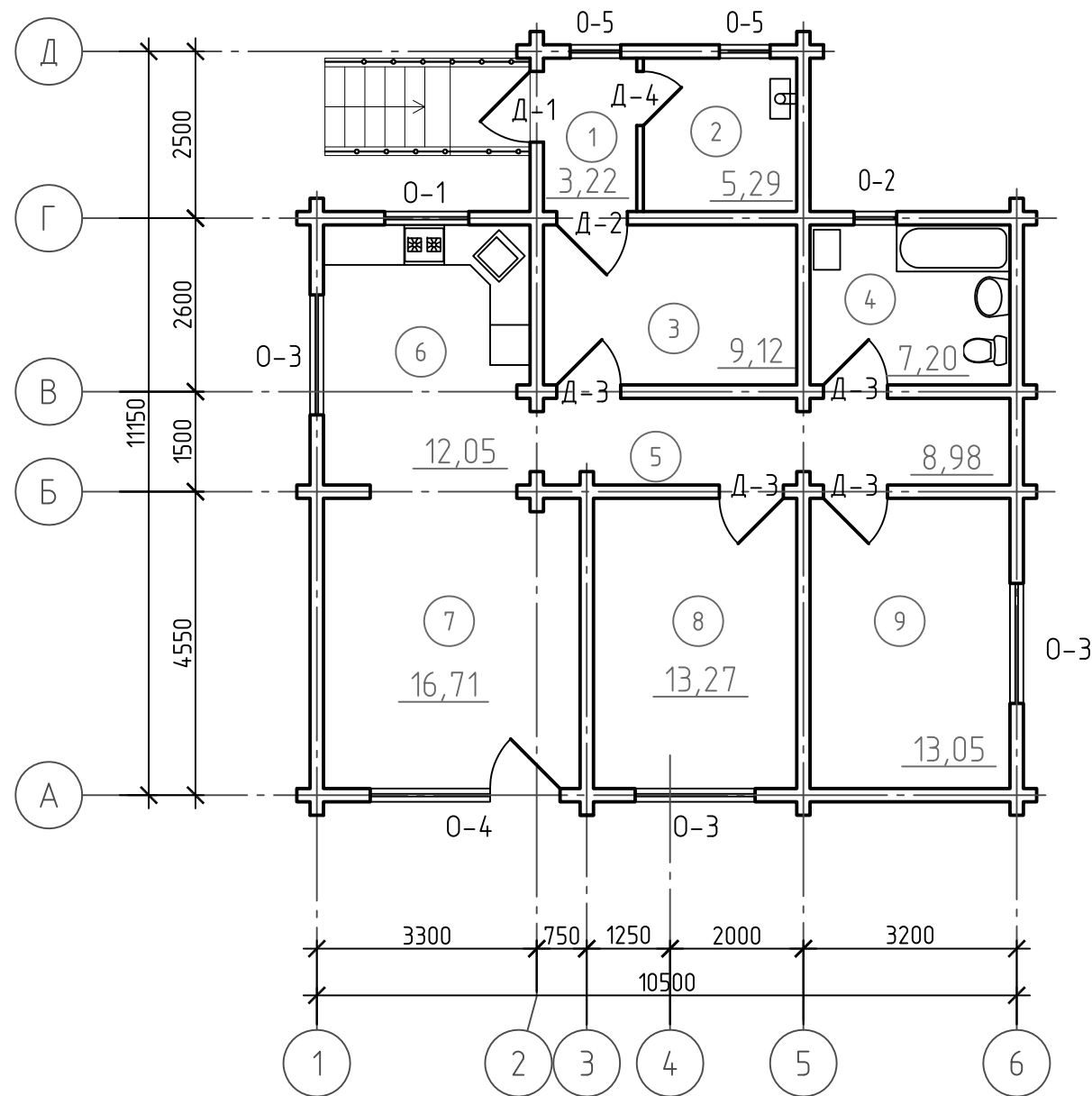
Взам. инв. №

Подп. и дата

Инв. № подл.

						086-АС.86			
						Жилой район БЕРЕНДЕИ			
						в с. Подгорное на территории сельского поселения Сырский сельсовет Липецкого района, Липецкой области			
Изм.	Кол. уч.	Лист	№ док.	Подп.	Дата	II этап строительства Участок №86 (коттедж 086)	Стадия	Лист	Листов
Разработал	Севостьянов			<i>[Signature]</i>			П	3	
Проверил	Романьков			<i>[Signature]</i>					
Н.контр.	Романьков			<i>[Signature]</i>		Фасады	000 "Спецфундаментстрой" проектный отдел		

Экспликация помещений



Номер помещения	Наименование	Площадь, м²
1	Тамбур	3.22
2	Помещение установки теплового агрегата	5.29
3	Коридор	9.12
4	Санузел	7.20
5	Коридор	8.98
6	Кухня	12.05
7	Гостиная	16.71
8	Спальня	13.27
9	Спальня	13.05
Общая площадь		88.89

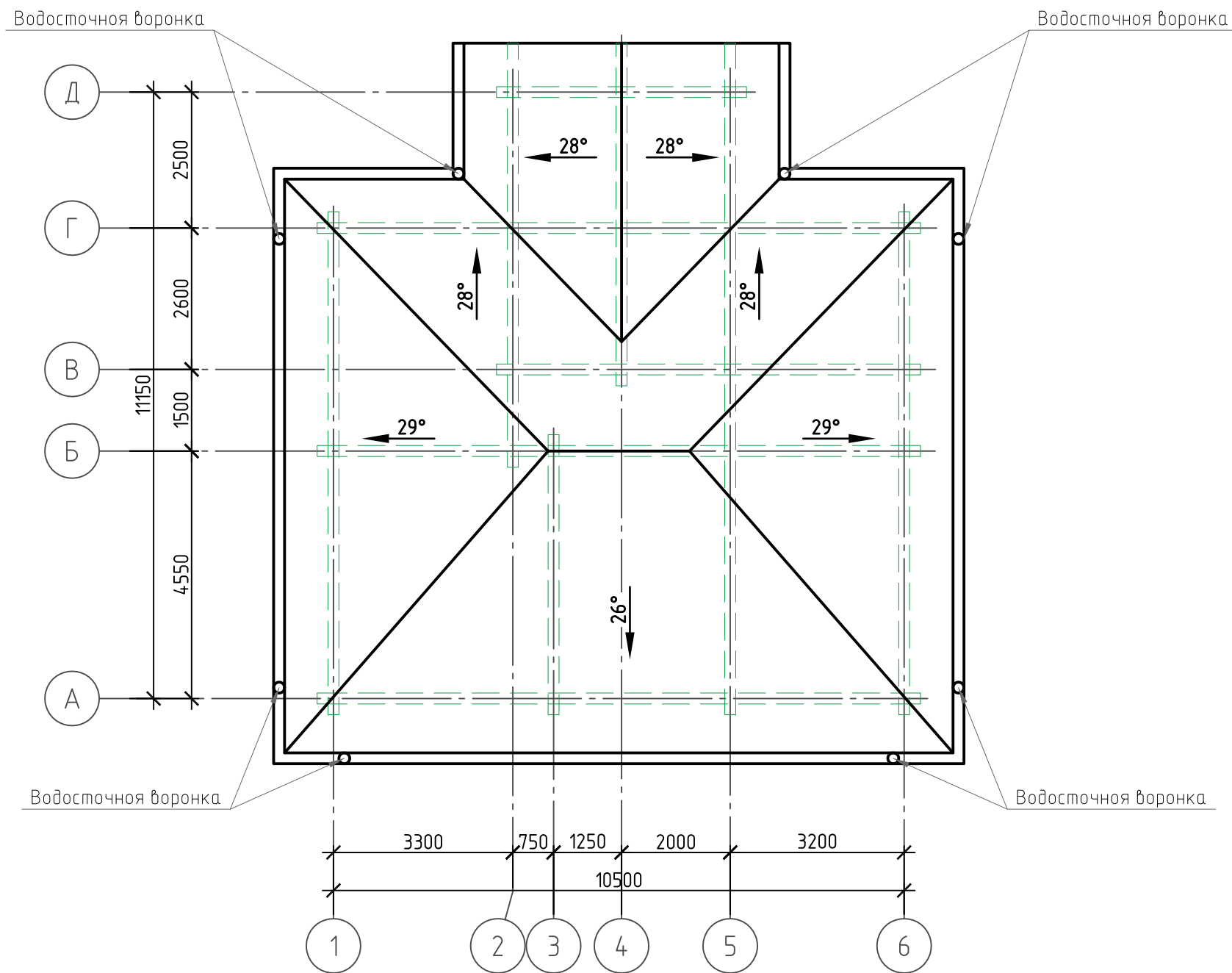
Согласовано

Взам. инв. №

Подп. и дата

Инв. № подл.

086-АС.86					
Жилой район БЕРЕНДЕИ					
в с. Подгорное на территории сельского поселения Сырский сельсовет Липецкого района, Липецкой области					
Изм.	Кол. уч.	Лист	№ док.	Подп.	Дата
Разработал	Севостьянов			<i>[Signature]</i>	
Проверил	Романьков			<i>[Signature]</i>	
Н.контр.	Романьков			<i>[Signature]</i>	
II этап строительства Участок №86 (коттедж 086)				Стадия	Лист
				П	4
План 1-го этажа с расстановкой оборудования				000 "Спецфундаментстрой" проектный отдел	



Спецификация водосточной системы

№ п.п.	Наименование	Количество
1	Водосточная воронка	4 шт.
2	Водосточная труба	20.0 п.м.
3	Желоб	26.5 п.м.

Согласовано

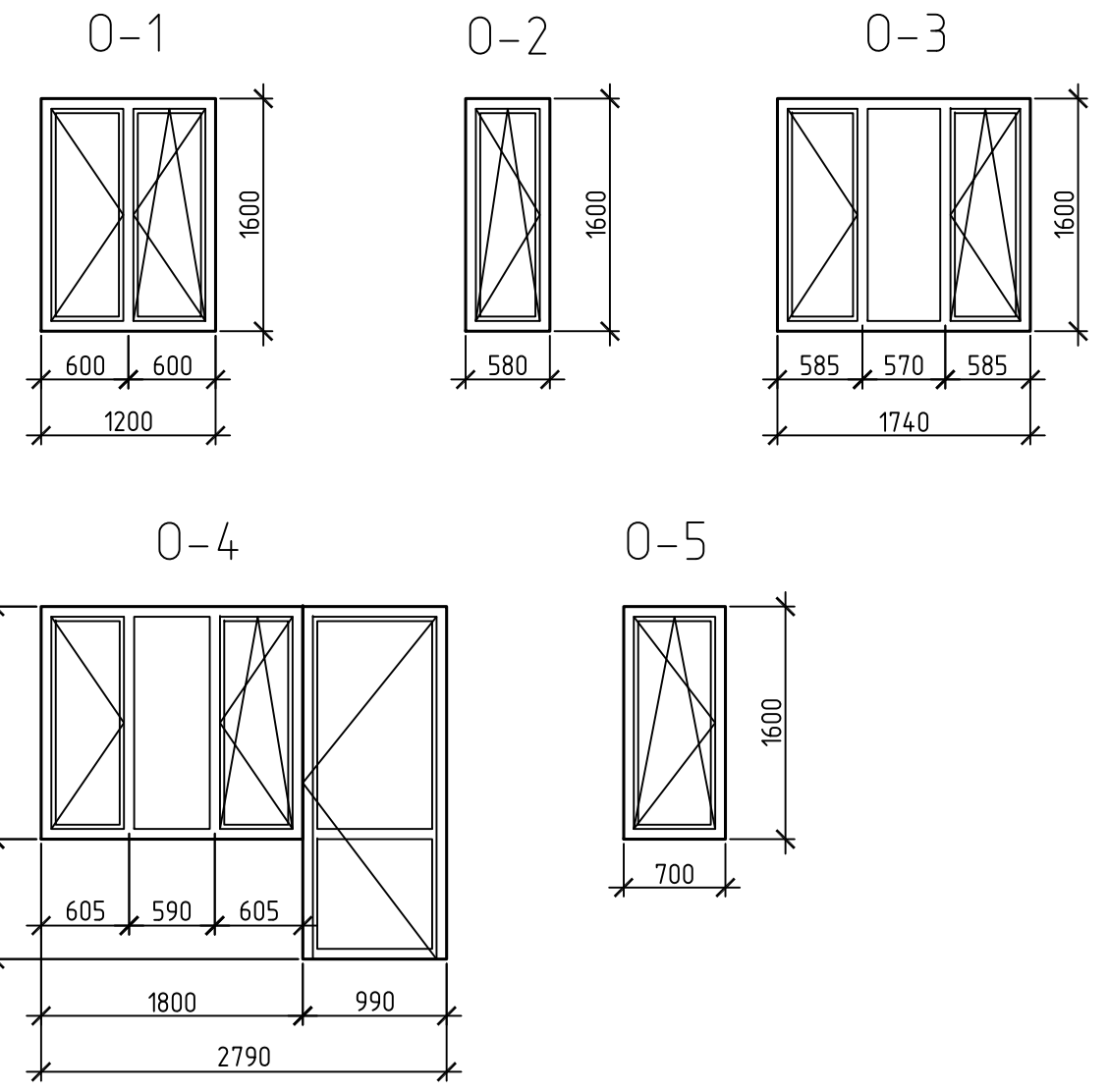
Изм. № подл. Подп. и дата. Взам. инв. №

Изм.	Кол.уч.	Лист	№ док.	Подп.	Дата
Разработал				Севостьянов	
Проверил				Романьков	
Н.контр.				Романьков	

086-АС.86		
Жилой район БЕРЕНДЕИ в с. Подгорное на территории сельского поселения Сырский сельсовет Липецкого района, Липецкой области		
II этап строительства Участок №86 (коттедж 086)	Стадия П	Лист 5
План кровли	000 "Спецфундаментстрой" проектный отдел	

Спецификация элементов заполнения оконных и дверных проемов

Обозначение	Наименование	Всего	
Д-1	ДСН П 2100-1000 М1У ГОСТ 31173-2016	1л	
Д-2	ДГ 21-10 ГОСТ 6629-88	1л	
Д-3	ДГ 21-9 ГОСТ 6629-88	1л	3
Д-4	ДГ 21-8 ГОСТ 6629-88	1л	
О-1	ОП В2 1600-1200 ГОСТ 30674-99	1	
О-2	ОП В2 1600-580 ГОСТ 30674-99	1	
О-3	ОП В2 1600-1740 ГОСТ 30674-99	3	
О-4	ОП В2 1600-1800 ГОСТ 30674-99 ДПН О П Л 2425-990 ГОСТ30970-2014	1	
О-5	ОП В2 1600-700 ГОСТ 30674-99	2	



- Примечание:
1. Перед заказом окон и дверей размеры всех проемов уточнить по месту!!!
 2. Конструкцию стеклопакета согласовать с заказчиком.

Согласовано

Инд. № подл.

Подп. и дата

Взам. инв. №

						086-АС.86			
						Жилой район БЕРЕНДЕИ			
						в с. Подгорное на территории сельского поселения Сырский сельсовет Липецкого района, Липецкой области			
Изм.	Кол.уч.	Лист	№ док.	Подп.	Дата	II этап строительства Участок №86 (коттедж 086)	Стадия	Лист	Листов
Разработал	Севостьянов			<i>[Signature]</i>			Р	6	
Проверил	Романьков			<i>[Signature]</i>					
Н.контр.	Романьков			<i>[Signature]</i>		Спецификация элементов заполнения оконных и дверных проемов	ООО "Спецфундаментстрой" проектный отдел		